

ขยะล้นเมือง !! วาระแห่งชาติ

เทศบาลนครนครสวรรค์ วางแนวทางรองรับ : RDF ธรณรงค์คัดแยกขยะ

การจัดการขยะเป็นปัญหาสำคัญที่ทุกเมืองทั่วโลกต้องเผชิญ เทศบาลนครนครสวรรค์ ไม่ใช่ข้อยกเว้น ปริมาณขยะที่เพิ่มขึ้นในทุกๆปี อาจทำให้เกิดปัญหาหลายประการ เช่น ปัญหาด้านสิ่งแวดล้อม สุขภาพ และทัศนียภาพของเมือง การจัดการขยะอย่างยั่งยืนจึงเป็นเรื่องที่เทศบาลนครนครสวรรค์ให้ความสำคัญอย่างยิ่ง



โดยขยะมูลฝอยเป็นขยะที่เกิดจาก ชุมชน บ้านพักอาศัย สถานประกอบการค้า แหล่งธุรกิจ ร้านค้า สถานบริการ ตลาดสด สำนักงาน แบ่งได้เป็น 4 ประเภท

- 1.ขยะอินทรีย์ จำพวกเศษอาหาร เศษใบไม้ เศษหญ้า
- 2.ขยะรีไซเคิลจำพวกแก้ว กระดาษ โลหะ พลาสติก อลูมิเนียม ยาง
- 3.ขยะอันตราย ไม่ว่าจะเป็นถ่านไฟฉาย แบตเตอรี่ สารเคมี
- 4.ขยะทั่วไปจำพวกเศษผ้า เศษไม้ เศษวัสดุต่างๆ

ปัจจุบัน (ข้อมูล ณ เดือน ธ.ค. 67) มีองค์กรปกครองส่วนท้องถิ่นในจังหวัดนครสวรรค์ จำนวน 50 แห่ง นำขยะเข้าสู่ระบบจัดการขยะของเทศบาลนครนครสวรรค์ เฉลี่ย มากกว่า 200 ตัน/วัน และมีแนวโน้มเพิ่มมากขึ้น...

ที่ผ่านมาเทศบาลนครนครสวรรค์มีการดำเนินการระบบฝังกลบขยะมูลฝอยอย่างถูกหลัก และมีมาตรฐาน ที่ ตำบลบ้านมะเกลือ อำเภอเมืองนครสวรรค์ มากกว่า 20 ปี แต่ด้วยปริมาณขยะที่มีเพิ่มมากขึ้น ตามจำนวนประชากรในทุกๆ ปี อีกทั้งองค์ประกอบของส่วนท้องถิ่นอื่นๆ ภายในจังหวัด นครสวรรค์มีความจำเป็นต้องนำขยะมาทิ้งที่บ่อขยะของเทศบาลนครนครสวรรค์เป็นจำนวนมาก ปัจจุบันรวมกว่า 200 ตัน/วัน จึงคาดว่าจะเกิดปัญหาพื้นที่จัดการขยะในอนาคตอันใกล้ ถึงแม้จะมีการรณรงค์ให้มีการคัดแยกขยะ การจัดทำถังขยะเปียก ในชุมชนมาอย่างต่อเนื่อง



จากการศึกษาวิเคราะห์ เทศบาลนครนครสวรรค์จึงพิจารณา และดำเนินการขออนุญาต
หน่วยงานที่เกี่ยวข้อง ในการร่วมกับบริษัท เอกชน
ดำเนิน**ระบบการจัดการขยะ RDF**
(Refuse Derived Fuel) ที่มีลักษณะเป็นการนำ
ขยะทั้งที่เข้ามาใหม่และขยะในบ่อฝังกลบเดิมมา
คัดแยก ผ่านระบบเครื่องจักรและเทคโนโลยีที่
ทันสมัย ภายใต้มาตรฐานด้านสิ่งแวดล้อม โดย
เริ่มเดินระบบตั้งแต่เดือน ตุลาคม 2566 ที่ผ่านมา



การ
นำ

ระบบ RDF มาใช้ในเทศบาลนครนครสวรรค์มีประโยชน์หลายประการ ดังนี้

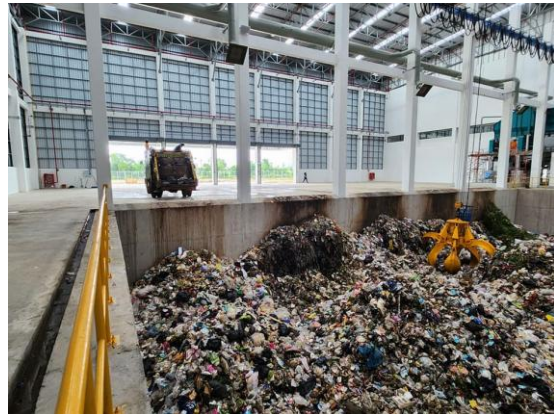
- ลดปริมาณขยะ: การแปรรูปขยะเป็นเชื้อเพลิง RDF ช่วยลดปริมาณขยะที่ต้องนำไปฝังกลบ ซึ่งช่วยลดพื้นที่สำหรับการฝังกลบขยะและลดการปล่อยก๊าซเรือนกระจกที่เกิดจากการย่อยสลายของขยะ

- เพิ่มมูลค่าขยะ: ขยะที่ไม่สามารถรีไซเคิลได้จะถูกเปลี่ยนเป็นเชื้อเพลิงที่สามารถนำไปใช้ในโรงงานอุตสาหกรรม ซึ่งช่วยเพิ่มมูลค่าของขยะ

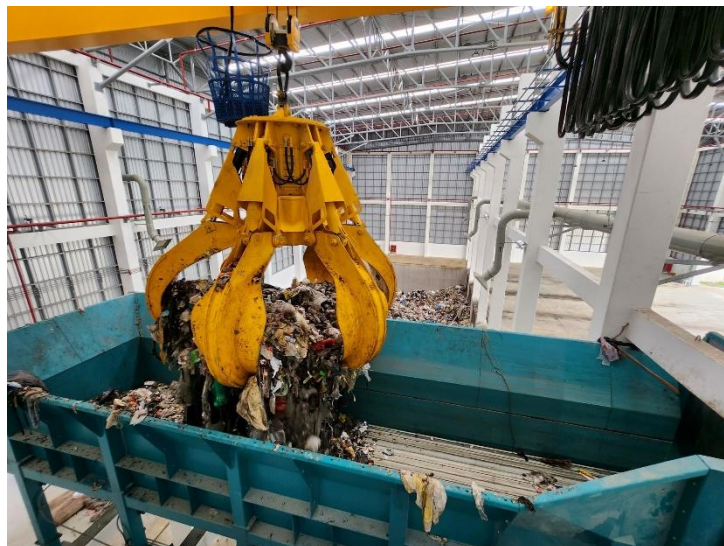
กระบวนการแปรรูปขยะเป็น RDF

กระบวนการแปรรูปขยะเป็นเชื้อเพลิง RDF ในเทศบาลนครนครสวรรค์ประกอบด้วยหลายขั้นตอนได้แก่

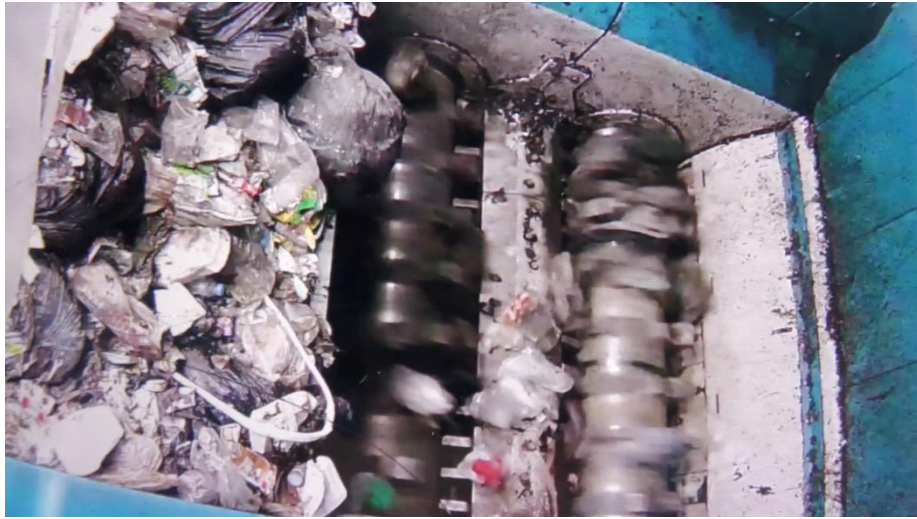
1. รถบรรทุกขยะนำขยะมาทิ้งลงในบ่อพัก ภายในอาคารโรงงาน



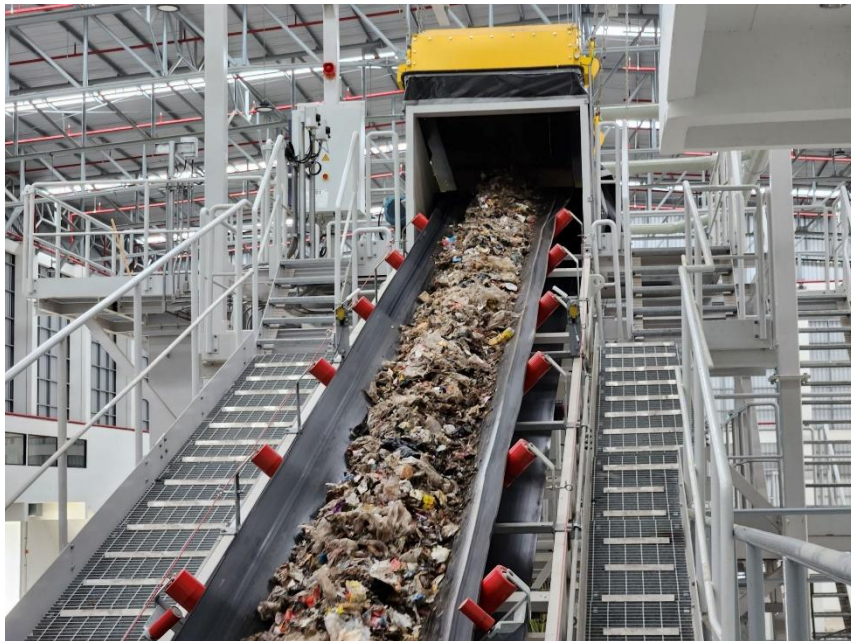
2. นำขยะเข้าเครื่องลำเลียง



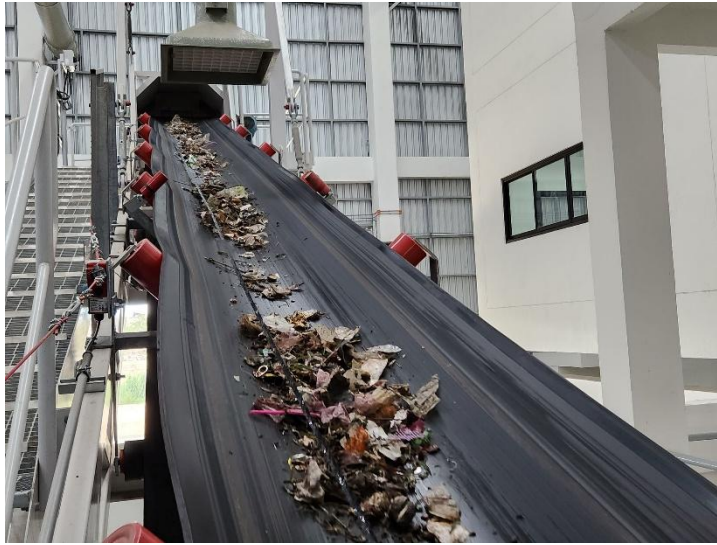
3. ลำเลียงขยะเข้าเครื่อง สับ ลด ย่อยขยะ



4. ลำเลียงขยะเข้าเครื่องคัดแยกโลหะ



5.คัดแยกขยะ (โลหะ , ขยะออร์แกนิก , ขยะหนัก , ขยะชิ้นใหญ่)



6.นำขยะแต่ละชนิดไปดำเนินการต่อไป (รีไซเคิล,ส่งแปรรูปเป็นเชื้อเพลิงพลังงาน)



ปัจจุบัน (ข้อมูล ณ เดือน ธ.ค. 67) มีองค์กรปกครองส่วนท้องถิ่นในจังหวัดนครสวรรค์ จำนวน 50 แห่ง นำขยะเข้าสู่ระบบ RDF รวมเฉลี่ย มากกว่า 200 ตัน/วัน

รณรงค์คัดแยกขยะ

อย่างไรก็ตามแม้เทศบาลนครนครสวรรค์ จะมีการนำระบบ RDF มาใช้ในการจัดการปัญหาปริมาณขยะ ได้อย่างยั่งยืนและมีประสิทธิภาพ แต่ยังคงมีการรณรงค์ประชาสัมพันธ์ให้ประชาชนร่วมกัน

คัดแยกขยะตั้งแต่ต้นทาง อีกทั้ง**โครงการถังขยะเปียก** โดยประชาชนชุมชนต่างๆ ศูนย์บริการสาธารณสุข อสม. คณะกรรมการชุมชน และพนักงานรักษาความสะอาด(นางฟ้าสีส้ม) เทศบาลนครนครสวรรค์ ร่วมจัดทำถังขยะเปียก ทั้งในครัวเรือนและถังขยะเปียกกลางของชุมชน



โครงการถังขยะเปียก เป็นการลดปริมาณขยะที่เกิดจากเศษอาหาร ผัก ผลไม้ที่ทานเหลือ ซึ่งในปัจจุบันมีปริมาณเพิ่มมากขึ้น หากไม่กำจัดอย่างถูกวิธีจะเกิดการหมักหมม จนเกิดการเน่าเสียและส่งกลิ่นที่ไม่พึงประสงค์ และยังส่งผลให้ขยะชนิดอื่นที่อยู่รวมกันสกปรกไม่สามารถนำไปรีไซเคิลหรือนำกลับมาใช้ใหม่ได้ อีกทั้งเศษผัก ผลไม้ อาหารที่เหลือจากการบริโภคเมื่อเข้าสู่กระบวนการจัดการทำถังขยะเปียกยังสามารถแปลงสภาพเป็นปุ๋ยบำรุงดินได้





เทศบาลนครนครสวรรค์

ขั้นตอนการคัดแยกขยะเปียก กรณีไม่มีพื้นที่สำหรับกำจัดขยะเปียก



ขยะอินทรีย์ คือ ขยะที่เน่าเสียและย่อยสลายได้เร็ว สามารถนำมาทำปุ๋ยหมักได้ เช่น เศษผัก เปลือกผลไม้ เศษอาหาร ใบไม้ เศษเนื้อสัตว์ เป็นต้น

ขั้นตอนที่ ๑ แยกขยะเฉพาะเศษอาหาร อาทิเช่น เศษผัก เปลือกผลไม้ เศษอาหาร ใบไม้ เศษเนื้อสัตว์ เป็นต้น ใส่ถังแยกเฉพาะ



ขั้นตอนที่ ๒ นำไปทิ้งยังถังขยะเปียกลดโลกร้อนที่เทศบาลนครนครสวรรค์จัดเตรียมไว้ให้ โดยที่ถังขยะเปียกลดโลกร้อนจะมีสัญลักษณ์ถังขยะเปียก (WET WASTE)



ขั้นตอนที่ ๓ เทศบาลนครนครสวรรค์ ดำเนินการเก็บขนขยะเปียก เพื่อรวบรวมนำไปกำจัด

ขั้นตอนที่ ๔ เทศบาลนครนครสวรรค์นำขยะเปียกไปใช้ประโยชน์อย่างคุ้มค่า เช่น การนำขยะเปียกไปทำปุ๋ยหมัก เป็นต้น

