

# “ภาษีที่ดิน ช่วยพัฒนาท้องถิ่น พัฒนาชาติ”



## การทำประโยชน์ในที่ดิน และสิ่งปลูกสร้าง



### เกษตรกรรม

ทำนา ทำไร่ ทำสวน เลี้ยงสัตว์ เลี้ยงสัตว์น้ำ และกิจการอื่นตามที่ประกาศกำหนด

การจัดเก็บ :

- ดูตามสภาพข้อเท็จจริง
- ทำเกษตรกรรมไม่เต็มพื้นที่ เสียภาษีตามสัดส่วนการใช้ประโยชน์
- รวมถึงที่ดินและสิ่งปลูกสร้างต่อเนื่องที่ใช้สำหรับเกษตรกรรม

ที่ดินหรือสิ่งปลูกสร้างที่เจ้าของใช้อยู่อาศัย แบ่งเป็น



### บ้านหลังหลัก

เจ้าของบ้านและที่ดิน/  
เจ้าของเฉพาะตัวบ้านมีชื่อในเอกสารแสดงกรรมสิทธิ์ + ทะเบียนบ้าน (ไม่จำเป็นต้องเป็นเจ้าของบ้าน/เจ้าของคนใดคนหนึ่ง มีชื่อในทะเบียนบ้าน)

### ที่อยู่อาศัย

บ้านหลังอื่นๆ  
เจ้าของบ้านมีชื่อใน โฉนด แต่ไม่มีชื่อในทะเบียนบ้าน



อื่น ๆ

- พาณิชยกรรม
- อุตสาหกรรม
- โรงแรม
- อพาร์ทเมนท์
- บ้านให้เช่า
- ฯลฯ



ที่ว่างเปล่า/  
ไม่ทำประโยชน์ตามควรแก่สภาพ  
ทั้งที่ดินไว้ว่างเปล่าหรือไม่ทำประโยชน์ในปีก่อนหน้า

## TAX อัตราภาษีที่ดินและสิ่งปลูกสร้าง (ปี 2563 - 2564)

## อย่าลืม !!! ไปเสียภาษีภายใน 30 เม.ย. ของทุกปีนะจ๊ะ



เกษตรกรรม (พ.ร.บ. 0.15%)

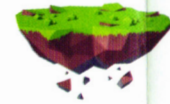
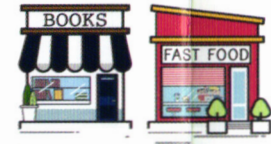
มูลค่า (ลบ.)	อัตรากำหนด (%)
0 - 75	0.01
75 - 100	0.03
100 - 500	0.05
500 - 1,000	0.07
1,000 ขึ้นไป	0.1

บุคคลธรรมดา  
ได้รับยกเว้น อปท. ละไม่เกิน 50 ล้านบาท



ที่อยู่อาศัย (พ.ร.บ. 0.3%)

มูลค่า (ลบ.)	อัตรากำหนด		
	บ้าน (บ้านหลังหลัก)	บ้าน + ที่ดิน (บ้านหลังหลัก)	บ้านหลังอื่น
0 - 10	ยกเว้นภาษี	ยกเว้นภาษี	0.02
10 - 50	0.02	ยกเว้นภาษี	0.02
50 - 75	0.03	0.03	0.03
75 - 100	0.05	0.05	0.05
100 ขึ้นไป	0.1	0.1	0.1



อื่น ๆ /  
ที่รกร้าง  
ว่างเปล่า (พ.ร.บ. 1.2%)

มูลค่า (ลบ.)	อัตรากำหนด (%)
0 - 50	0.3
50 - 200	0.4
200 - 1,000	0.5
1,000 - 5,000	0.6
5,000 ขึ้นไป	0.7

สำหรับ ที่ว่างเปล่า/ไม่ทำประโยชน์ตามควรแก่สภาพ  
เพิ่มอัตรา 0.3% ทุก 3 ปี  
แต่อัตราภาษีรวมไม่เกิน 3%



## การดูแลผลกระทบ

### ยกเว้น

- บ้านหลังหลัก 1 หลัง
  - ส่วนของมูลค่าที่ไม่เกิน 50 ลบ. ในกรณีที่เป็นเจ้าของบ้านและที่ดิน
  - ส่วนของมูลค่าที่ไม่เกิน 10 ลบ. ในกรณีที่เป็นเจ้าของเฉพาะบ้าน
- ที่ดินเกษตรกรรมของบุคคลธรรมดา
  - ไม่ต้องเสียภาษีใน 3 ปีแรก
  - ปีที่ 4 เป็นต้นไป ได้รับยกเว้นมูลค่าของฐานภาษีในแต่ละ อปท. รวมกันไม่เกิน 50 ลบ. เป็นการถาวร
- ทรัพย์สินของรัฐที่ไม่ได้หาผลประโยชน์  
ทรัพย์สินที่ใช้เพื่อประโยชน์สาธารณะ (รัฐ/เอกชน)
- สหประชาชาติ สถานทูต
- ทรัพย์สินกลางของอาคารชุด ที่ดินสาธารณูปโภค หมู่บ้านจัดสรร และนิคมอุตสาหกรรม



### ลดหย่อน

- กิจการสาธารณะ เช่น โรงเรียน โรงผลิตไฟฟ้า สถานีรถไฟ ที่จอร์รถโดยสาธารณะ เป็นต้น
- ทรัพย์สินที่อยู่ระหว่างพัฒนาเพื่อทำโครงการพักอาศัย และนิคมอุตสาหกรรม (3 ปี ตั้งแต่ยื่นขออนุญาต)
- ทรัพย์สินที่เป็น NPA ของสถาบันการเงิน (5 ปี)
- บ้านพักอาศัยซึ่งได้กรรมสิทธิ์มาจากการรับมรดก ก่อนที่ พ.ร.บ. ภาษีที่ดินและสิ่งปลูกสร้างมีผลบังคับใช้

### ผ่อนปรน

ทยอยปรับภาษีส่วนที่เพิ่มขึ้นจากเดิม 25% 50% และ 75% ในช่วง 3 ปีแรก



### ผ่อนชำระ



สามารถผ่อนชำระได้ 3 งวด เมษายน พฤษภาคม และมิถุนายน หากมียอดภาษีตั้งแต่ 3,000 บาทขึ้นไป

## การชำระเบี้ยปรับและเงินเพิ่ม



### การยืดอายุ

- พัน 90 วัน นับแต่วันที่ครบส่งเงินงวด ให้ผู้บริหารท้องถิ่นมีอำนาจออกคำสั่งเป็นหนังสือยืด อายุ และขยายทอดตลาดทรัพย์สินของผู้เสียภาษีเพื่อนำเงินมาชำระภาษีค้างชำระ เบี้ยปรับ เงินเพิ่ม และค่าใช้จ่าย
- ห้ามยืด อายุ และขยายทอดตลาดเกินกว่าความจำเป็น

### การห้ามโอนกรรมสิทธิ์หรือสิทธิครอบครอง

- การจดทะเบียนสิทธิและนิติกรรมโอนกรรมสิทธิ์หรือสิทธิครอบครองในที่ดินและสิ่งปลูกสร้างจะกระทำไม่ได้ เมื่อปรากฏหลักฐานจาก อปท. ว่ามีภาษีค้างชำระ ยกเว้น กรณีการขายทอดตลาดตามคำพิพากษาโดยกรมบังคับคดี

\* กำหนดให้ได้รับ 7 วันหลังจากวันที่ส่งด้วยประโยชน์ตอบรับ เว้นแต่พิสูจน์ได้ว่าไม่ได้รับ  
\* กรณีผู้บริหารท้องถิ่นให้ขยายกำหนดเวลาชำระภาษีและเสียภาษีภายในกำหนดเวลาที่ขยายให้เสียเงินเพิ่ม 0.5% ต่อเดือน

## การชำระภาษีที่ดินและสิ่งปลูกสร้าง

### ติดต่อรับชำระภาษี ได้ที่

ส่วนพัฒนารายได้ สำนักการคลัง โทร 056-219532 , 056-219533  
ติดต่อขอเปลี่ยนแปลงการใช้ประโยชน์ที่ดิน หรือสิ่งปลูกสร้าง ได้ที่  
กองสารสนเทศภาษีและทรัพย์สิน โทร 056-219534

### โดยจัดเตรียมเอกสาร ดังต่อไปนี้

1. สำเนาโฉนดที่ดิน
2. สำเนาทะเบียนบ้าน
3. สำเนามัตราประชาชน
4. ใบอนุญาตก่อสร้างอาคาร (ถ้ามี)



# ภาษีที่ดิน และสิ่งปลูกสร้าง



“ภาษีที่ดิน ช่วยพัฒนาท้องถิ่น พัฒนาชาติ”



## ฐานภาษี ผู้เสียภาษี และผู้จัดเก็บภาษี



### ฐานภาษี



### ผู้เสียภาษี

มูลค่า\* ของ **ที่ดินและสิ่งปลูกสร้าง**  
\*ราคาประเมินทุนทรัพย์

- เจ้าของที่ดิน/สิ่งปลูกสร้าง
- เจ้าของห้องชุด
- ผู้ครอบครองทรัพย์สินหรือทำประโยชน์ในทรัพย์สินของรัฐ (ที่ดินและสิ่งปลูกสร้าง)



### ผู้จัดเก็บภาษี

- เทศบาล
- อบต.
- กรุงเทพมหานคร
- เมืองพัทยา



## เทศบาลนครนครสวรรค์

"คนสุขภาพดี การศึกษาได้มาตรฐาน  
รักษาสีสิ่งแวดล้อม เป็นเมืองน่าอยู่  
ชูเศรษฐกิจพอเพียง"

ชูเศรษฐกิจพอเพียง "



ประกาศเทศบาลนครนครสวรรค์  
เรื่อง บัญชีรายการที่ดินและสิ่งปลูกสร้าง

ตาม พระราชบัญญัติภาษีที่ดินและสิ่งปลูกสร้าง พ.ศ.๒๕๖๒ หมวด ๔ การสำรวจและจัดทำ  
บัญชีรายการที่ดินและสิ่งปลูกสร้าง มาตรา ๓๐ และตามระเบียบกระทรวงมหาดไทย ว่าด้วยการดำเนินการ  
ตาม พระราชบัญญัติภาษีที่ดินและสิ่งปลูกสร้าง พ.ศ.๒๕๖๒ พ.ศ.๒๕๖๒ หมวด ๔ การจัดทำบัญชีรายการ  
ที่ดินและสิ่งปลูกสร้างตามมาตรา ๓๐ ข้อ ๒๓ ให้องค์การปกครองส่วนท้องถิ่น นำข้อมูลที่ดินและสิ่งปลูกสร้าง  
ภายในเขตองค์การปกครองส่วนท้องถิ่นที่สำรวจแล้ว มาจัดทำบัญชีรายการที่ดินและสิ่งปลูกสร้าง และเพื่อ  
ประกาศไว้ ณ สำนักงาน หรือที่ทำการขององค์การปกครองส่วนท้องถิ่น หรือสถานที่อื่นตามที่เห็นสมควร ไม่น้อยกว่าสามสิบวัน และจัดส่งให้ผู้เสียภาษีแต่ละรายทราบภายในเดือน พฤศจิกายน นั้น

บัดนี้ เทศบาลนครนครสวรรค์ ได้จัดทำบัญชีรายการที่ดินและสิ่งปลูกสร้างเสร็จเรียบร้อยแล้ว จึงขอให้เจ้าของ/ ผู้ใช้ประโยชน์/ ผู้ครอบครองที่ดินและสิ่งปลูกสร้างในเขตเทศบาลนครนครสวรรค์ ได้  
ตรวจสอบรายละเอียดตามบัญชีรายการที่ดินและสิ่งปลูกสร้าง แนบท้ายประกาศนี้

จึงประกาศมาเพื่อทราบโดยทั่วกัน

ประกาศ ณ วันที่ ๒๕ เดือน พฤศจิกายน พ.ศ. ๒๕๖๔

(นายจิตตเกษมณี นิโรจน์รัฐ)  
นายกเทศมนตรีนครนครสวรรค์

แบบบัญชีรายการที่ดินและสิ่งปลูกสร้าง

ชื่อ อปท. เทศบาลนครนครสวรรค์

ภ.ด.ส. 3

รายการที่ดิน															รายการสิ่งปลูกสร้าง										
ที่	รหัสแปลงที่ดิน	ประเภทที่ดิน	เลขที่เอกสารสิทธิ์	ตำแหน่งที่ดิน		สถานที่ตั้ง (หมู่ที่/ชุมชน, ตำบล)	จำนวนเนื้อที่ดิน			ลักษณะการทำประโยชน์ (ตร.ว.)					ที่	บ้านเลขที่	ประเภทสิ่งปลูกสร้างตามบัญชีกรมธนารักษ์)	ลักษณะสิ่งปลูกสร้าง (ตึก/ไม้/ครึ่งตึกครึ่งไม้)	ขนาดพื้นที่รวมของสิ่งปลูกสร้าง (ตร.ม.)	ลักษณะการทำประโยชน์ (ตร.ม.)				อายุเรือนหรือสิ่งปลูกสร้าง	หมายเหตุ
				เลขที่ดิน	หน้าสำรวจ		ไร่	งาน	ตร.วา	ประกอบเกษตรกรรม	อยู่อาศัย	อื่นๆ	ว่างเปล่า/ไม่ทำประโยชน์	ใช้ประโยชน์หลายประเภท						ประกอบเกษตรกรรม	อยู่อาศัย	อื่นๆ	ว่างเปล่า/ไม่ทำประโยชน์		
1	06W154/020	โฉนด	106450	389	17598	นครสวรรค์ตก	-	-	17.00	-	17.00	-	-	-	1	693/106	100	ตึก	96.00	-	96.00	-	-	13	
2	09L071		0				-	-	-	-	-	-	-	-	2	68/34	400	ตึก	64.00	-	64.00	-	-	6	
5	02X031		0				-	-	-	-	-	-	-	-	5	1203/14	400	ตึก	70.00	-	70.00	-	-	36	
6	04J001		0				-	-	-	-	-	-	-	-	6	135/2	400	ตึก	84.00	-	84.00	-	-	36	
7	09L071		0				-	-	-	-	-	-	-	-	7	68/6	400	ตึก	64.00	-	64.00	-	-	6	
8	09L071		0				-	-	-	-	-	-	-	-	8	68/40	400	ตึก	64.00	-	64.00	-	-	6	
9	02C004/002	โฉนด	80599	309	13436	วัดไทร	-	-	27.00	-	-	27.00	-	-	9	83/63	200	ตึก	40.00	-	-	40.00	-	21	
10	03O010/066	โฉนด	37926	17	6810	วัดไทร	-	-	19.50	-	19.50	-	-	-	10	358/22	400	ตึก	96.00	-	96.00	-	-	34	
11	08J062	โฉนด	10065	367	2692	น.ว.ตก	-	-	50.00	-	-	-	50.00	-	11				-	-	-	-	-	-	
12	08J063	โฉนด	10066	368	2693	น.ว.ตก	-	-	50.00	-	-	-	50.00	-	12				-	-	-	-	-	-	
13	06U144/229	โฉนด	50571	590	10557	น.ว.ตก	-	-	16.80	-	-	16.80	-	-	13	214/250	200	ตึก	80.00	-	-	80.00	-	30	
14	15V002		0			น.ว.ออก	-	-	-	-	-	-	-	-	14	272	100	ไม้	42.00	-	42.00	-	-	44	
15	03M081	โฉนด	1300	212	103	วัดไทร	1	1	7.00	-	-	-	507.00	-	15				-	-	-	-	-	-	
16	11C042	โฉนด	26028	339	3679	น.ว.ตก	-	-	28.20	-	28.20	-	-	-	16	772/18	100	ตึก	192.00	-	192.00	-	-	42	
17	02H010/034		0				-	-	-	-	-	-	-	-	17	107/311	400	ตึก	48.00	-	48.00	-	-	28	
18	11Y001	โฉนด	0				-	-	-	-	-	-	-	-	18	54/6	400	ตึก	50.00	-	50.00	-	-	24	
19	11C161	โฉนด	7098	539	1615	น.ว.ตก	-	-	20.00	-	20.00	-	-	-	19	905/21	520/1	ตึก	192.00	-	192.00	-	-	14	
20	05D002		0				-	-	-	-	-	-	-	-	20	84/1	100	ตึก	48.00	-	48.00	-	-	44	
21	02F020	โฉนด	14278	153	2505	วัดไทร	-	-	51.00	-	-	-	51.00	-	21				-	-	-	-	-	-	
22	10J024		0				-	-	-	-	-	-	-	-	22	35/17	100	ตึก	83.00	-	-	83.00	-	4	
23	03F097	โฉนด	6200	366	903	วัดไทรย์	-	-	13.70	-	-	13.70	-	-	23	43/3	400	ตึก	105.00	-	-	105.00	-	3	
24	03F097/004	โฉนด	122411	697	20548	วัดไทรย์	-	-	13.70	-	13.70	-	-	-	24				-	-	-	-	-	-	

แบบบัญชีรายการที่ดินและสิ่งปลูกสร้าง

ชื่อ อปท. เทศบาลนครนครสวรรค์

ภ.ด.ส. 3

รายการที่ดิน															รายการสิ่งปลูกสร้าง											
ที่	รหัสแปลงที่ดิน	ประเภทที่ดิน	เลขที่เอกสารสิทธิ์	ตำแหน่งที่ดิน		สถานที่ตั้ง (หมู่ที่/ชุมชน, ตำบล)	จำนวนเนื้อที่ดิน			ลักษณะการทำประโยชน์ (ตร.ว.)					ที่	บ้านเลขที่	ประเภทสิ่งปลูกสร้างตามบัญชีกรมธนารักษ์)	ลักษณะสิ่งปลูกสร้าง (ตึก/ไม้/ครึ่งตึกครึ่งไม้)	ขนาดพื้นที่รวมของสิ่งปลูกสร้าง (ตร.ม.)	ลักษณะการทำประโยชน์ (ตร.ม.)				อายุเรือนหรือสิ่งปลูกสร้าง	หมายเหตุ	
				เลขที่ดิน	หน้าสำรวจ		ไร่	งาน	ตร.วา	ประกอบเกษตรกรรม	อยู่อาศัย	อื่นๆ	ว่างเปล่า/ไม่ทำประโยชน์	ใช้ประโยชน์หลายประเภท						ประกอบเกษตรกรรม	อยู่อาศัย	อื่นๆ	ว่างเปล่า/ไม่ทำประโยชน์			
25	02E017/078	โฉนด	66351	421	10790	วัดไทร	-	-	57.60	-	57.60	-	-	-	25	123/116	200	ตึก	48.00	-	48.00	-	-	31		
26	02G001/033	โฉนด	103115	560	15563	วัดไทร	-	-	54.00	-	54.00	-	-	-	26	117/262	100	ตึก	207.00	-	207.00	-	-	15		
27	11C039	โฉนด	24096	402	3072	นครสวรรค์ตก	-	-	54.20	-	54.20	-	-	-	27	772/21	100	ตึก	48.00	-	48.00	-	-	28		
28	03K010/017	โฉนด	66479	377	11219	วัดไทร	-	-	18.10	-	18.10	-	-	-	28	377/34	100	ตึก	96.00	-	96.00	-	-	30		
29	06U068	โฉนด	27689	9	3358	น.ต.ก	-	-	64.60	-	64.60	-	-	-	29	411/7	100	ตึก	96.00	-	96.00	-	-	36		
30	03M040	โฉนด	15350			วัดไทร	-	-	-	-	-	-	-	-	30	67/33	100	ตึก	48.00	-	48.00	-	-	7		
31	13I017		0				-	-	-	-	-	-	-	-	31	87/22	100	ตึก	60.00	-	60.00	-	-	2		
32	03O010/071	โฉนด	38063	38	6855	วัดไทร	-	-	17.00	-	17.00	-	-	-	32	358/89	100	ตึก	96.00	-	96.00	-	-	19		
33	07H083	โฉนด	13087	553	4331	นครสวรรค์ตก	-	-	12.90	-	12.90	-	-	-	33	605/18	400	ตึก	144.00	-	144.00	-	-	44		
34	07H082	โฉนด	21838	600	6483	นครสวรรค์ตก	-	-	2.20	-	2.20	-	-	-	34				-	-	-	-	-	-		
35	10F003/031	โฉนด	46907	34	13326	ปากน้ำโพ	-	-	17.90	-	17.90	-	-	-	35	148/57	200	ตึก	64.00	-	64.00	-	-	30		
36	09C039/002		0				-	-	-	-	-	-	-	-	36	ง.79/11	300	ตึก/ไม้	192.00	-	192.00	-	-	44		
37	07G031/033	โฉนด	37527	389	11856	น.ต.ก	-	-	16.70	-	16.70	-	-	-	37	607/47	200	ตึก	64.00	-	64.00	-	-	35		
38	09L071		0				-	-	-	-	-	-	-	-	38	68/54	400	ตึก	64.00	-	64.00	-	-	6		
39	09L071		0				-	-	-	-	-	-	-	-	39	68/9	400	ตึก	64.00	-	64.00	-	-	6		
40	03O002/020	โฉนด	49795	632	9875	วัดไทรย์	-	-	19.90	-	19.90	-	-	-	40	347/38	100	ตึก	96.00	-	96.00	-	-	29		
41	03O002/021	โฉนด	49796	633	9876	วัดไทรย์	-	-	19.90	-	19.90	-	-	-	41	347/39	100	ตึก	96.00	-	96.00	-	-	29		
42	16G006/001		0				-	-	-	-	-	-	-	-	42	ย.70/2	100	ไม้	64.00	-	64.00	-	-	4		
43	06E037	โฉนด	12174	269	4141	น.ต.ก	-	-	81.20	-	-	-	81.20	-	43				-	-	-	-	-	-		
44	09L071		0				-	-	-	-	-	-	-	-	44	68/43	400	ตึก	64.00	-	64.00	-	-	6		
45	05J001		0				-	-	-	-	-	-	-	-	45	281	100	ตึก/ไม้	80.00	-	80.00	-	-	36		
46	10L052/016	โฉนด	100810	621	14579	ปากน้ำโพ	-	-	18.00	-	-	18.00	-	-	46	80/22	400	ตึก	168.00	-	-	168.00	-	-	15	

แบบบัญชีรายการที่ดินและสิ่งปลูกสร้าง

ชื่อ อปท. เทศบาลนครนครสวรรค์

ภ.ด.ส. 3

รายการที่ดิน															รายการสิ่งปลูกสร้าง										
ที่	รหัสแปลงที่ดิน	ประเภทที่ดิน	เลขที่เอกสารสิทธิ์	ตำแหน่งที่ดิน		สถานที่ตั้ง (หมู่ที่/ชุมชน, ตำบล)	จำนวนเนื้อที่ดิน			ลักษณะการทำประโยชน์ (ตร.ว.)					ที่	บ้านเลขที่	ประเภทสิ่งปลูกสร้างตามบัญชีกรมธนารักษ์)	ลักษณะสิ่งปลูกสร้าง (ตึก/ไม้/ครึ่งตึกครึ่งไม้)	ขนาดพื้นที่รวมของสิ่งปลูกสร้าง (ตร.ม.)	ลักษณะการทำประโยชน์ (ตร.ม.)				อายุโรงเรือนหรือสิ่งปลูกสร้าง	หมายเหตุ
				เลขที่ดิน	หน้าสำรวจ		ไร่	งาน	ตร.วา	ประกอบเกษตรกรรม	อยู่อาศัย	อื่นๆ	ว่างเปล่า/ไม่ทำประโยชน์	ใช้ประโยชน์หลายประเภท						ประกอบเกษตรกรรม	อยู่อาศัย	อื่นๆ	ว่างเปล่า/ไม่ทำประโยชน์		
47	10S060	โฉนด	5931	473	805	ปากน้ำโพ	-	-	22.00	-	-	22.00	-	-	47	284	100	ไม้	187.23	-	-	187.23	-	44	
48	12I062/001	โฉนด	100535	202	14572	ปากน้ำโพ	-	-	60.40	-	60.40	-	-	-	48				-	-	-	-	-	-	
49	07D094	โฉนด	33447	242	10721	นวมตก	-	-	10.60	-	10.60	-	-	-	49	214/90	400	ตึก	80.00	-	80.00	-	-	37	
50	06W157/010	โฉนด	85704	256	15345	นครสวรรค์ตก	-	-	25.30	-	25.30	-	-	-	50	693/75	100	ตึก	96.00	-	96.00	-	-	15	
51	09B011/003	โฉนด	106669	32	14667	ปากน้ำโพ	-	-	0.50	-	0.50	-	-	-	51				-	-	-	-	-	-	
52	09B011/002	โฉนด	110948	33	14923	ปากน้ำโพ	-	-	0.10	-	0.10	-	-	-	52				-	-	-	-	-	-	
53	14I001		0				-	-	-	-	-	-	-	-	53	26/1	100	ตึก	80.00	-	-	80.00	-	5	
54	01C079	โฉนด	20404	118	3879	วัดไทร	-	-	99.50	-	-	-	99.50	-	54				-	-	-	-	-	-	
55	03N047	โฉนด	16696	222	3358	วัดไทร	-	-	59.00	-	59.00	-	-	-	55	429	100	ตึก/ไม้	80.00	-	80.00	-	-	24	
57	04D001		0				-	-	-	-	-	-	-	-	57	299/50	100	ตึก	48.00	-	48.00	-	-	20	
58	15E019		0			นวมออก	-	-	-	-	-	-	-	-	58	88	100	ไม้	70.00	-	70.00	-	-	44	

แบบบัญชีรายการที่ดินและสิ่งปลูกสร้าง

ชื่อ อปท. เทศบาลนครนครสวรรค์

ภ.ด.ส. 3

รายการที่ดิน															รายการสิ่งปลูกสร้าง										
ที่	รหัสแปลงที่ดิน	ประเภทที่ดิน	เลขที่เอกสารสิทธิ์	ตำแหน่งที่ดิน		สถานที่ตั้ง (หมู่ที่/ชุมชน, ตำบล)	จำนวนเนื้อที่ดิน			ลักษณะการทำประโยชน์ (ตร.ว.)					ที่	บ้านเลขที่	ประเภทสิ่งปลูกสร้างตามบัญชีกรมธนารักษ์)	ลักษณะสิ่งปลูกสร้าง (ตึก/ไม้/ครึ่งตึกครึ่งไม้)	ขนาดพื้นที่รวมของสิ่งปลูกสร้าง (ตร.ม.)	ลักษณะการทำประโยชน์ (ตร.ม.)				อายุโรงเรือนหรือสิ่งปลูกสร้าง	หมายเหตุ
				เลขที่ดิน	หน้าสำรวจ		ไร่	งาน	ตร.วา	ประกอบเกษตรกรรม	อยู่อาศัย	อื่นๆ	ว่างเปล่า/ไม่ทำประโยชน์	ใช้ประโยชน์หลายประเภท						ประกอบเกษตรกรรม	อยู่อาศัย	อื่นๆ	ว่างเปล่า/ไม่ทำประโยชน์		
1	07D134/009	โฉนด	34410	341	11006	นครสวรรค์ตก	-	-	12.40	-	12.40	-	-	-	1	214/156	400	ตึก	88.00	-	-	88.00	-	36	
2	06W099	โฉนด	32770	28	5084	น.ว.ตก	-	-	25.50	-	25.50	-	-	-	2	1031/128	200	ตึก	72.00	-	72.00	-	-	36	
3	14G024	โฉนด	18526	531	139	น.ว.ออก	-	1	31.00	131.00	-	-	-	-	3				-	-	-	-	-	-	
4	06S078	โฉนด	23874	361	7305	น.ว.ตก	-	-	18.00	-	18.00	-	-	-	4	1010/45	200	ตึก	64.00	-	64.00	-	-	15	
5	03C061		0				-	-	-	-	-	-	-	-	5	76/1	100	ตึก	32.00	-	32.00	-	-	33	
6	06M001		0				-	-	-	-	-	-	-	-	6	50/4	100	ตึก	48.00	-	48.00	-	-	36	
7	08K155	โฉนด	12933	298	4064	ปากน้ำโพ	-	-	45.20	-	45.20	-	-	-	7				-	-	-	-	-	-	
8	06I001		0				-	-	-	-	-	-	-	-	8	1122/7	100	ตึก	48.00	-	48.00	-	-	28	
9	03D001	โฉนด	14922	85	3024	วัดไทร	-	1	60.00	-	160.00	-	-	-	9	54/1	100	ตึก	120.00	-	120.00	-	-	34	
10	03A040	โฉนด	18386			วัดไทร	-	-	-	-	-	-	-	-	10	27/13	100	ตึก	147.00	-	147.00	-	-	20	
11	10O124	โฉนด	26706	423	4355	ปากน้ำโพ	-	-	27.40	-	-	-	-	-	11	162	100	ตึก/ไม้	96.00	-	96.00	-	-	7	
12	09L071		0				-	-	-	-	-	-	-	-	12	68/16	400	ตึก	64.00	-	64.00	-	-	6	
14	11M176	โฉนด	25607	19	8237	ปากน้ำโพ	-	-	17.00	-	17.00	-	-	-	14	340/11	100	ตึก	128.00	-	-	128.00	-	36	
15	02E017/062	โฉนด	66370	414	10808	วัดไทรย์	-	-	18.60	-	18.60	-	-	-	15	123/111	200	ตึก	40.00	-	40.00	-	-	31	
16	12H002		0				-	-	-	-	-	-	-	-	16	ข.28/62	100	ตึก/ไม้	77.00	-	-	77.00	-	2	
17	01E069	โฉนด	26940	119	4505	วัดไทร	-	-	30.00	-	30.00	-	-	-	17	46/120	100	ตึก	105.00	-	105.00	-	-	15	
18	01E069/001	โฉนด	100800	348	14853	วัดไทรย์	-	-	15.00	-	15.00	-	-	-	18				-	-	-	-	-	-	
19	16J014	โฉนด	0			ปากน้ำโพ	-	-	-	-	-	-	-	-	19	ย.150/2	100	ไม้	66.00	-	-	66.00	-	44	
20	09J017/036	โฉนด	110793	693	14847	ปากน้ำโพ	-	-	34.40	-	-	34.40	-	-	20	161/79	400	ตึก	180.00	-	-	180.00	-	10	
21	03A028	โฉนด	28917	57	5003	วัดไทรย์	-	-	34.00	-	34.00	-	-	-	21	22/2	100	ตึก	96.00	-	96.00	-	-	29	
22	06U071	โฉนด	27707	26	3339	น.ว.ตก	-	-	63.20	-	-	-	63.20	-	22				-	-	-	-	-	-	
23	06U065	โฉนด	27708	27	3340	น.ว.ตก	-	-	63.20	-	-	-	63.20	-	23				-	-	-	-	-	-	

แบบบัญชีรายการที่ดินและสิ่งปลูกสร้าง

ชื่อ อปท. เทศบาลนครนครสวรรค์

ภ.ด.ส. 3

รายการที่ดิน															รายการสิ่งปลูกสร้าง										
ที่	รหัสแปลงที่ดิน	ประเภทที่ดิน	เลขที่เอกสารสิทธิ์	ตำแหน่งที่ดิน		สถานที่ตั้ง (หมู่ที่/ชุมชน, ตำบล)	จำนวนเนื้อที่ดิน			ลักษณะการทำประโยชน์ (ตร.ว.)					ที่	บ้านเลขที่	ประเภทสิ่งปลูกสร้างตามบัญชีกรมธนารักษ์)	ลักษณะสิ่งปลูกสร้าง (ตึก/ไม้/ครึ่งตึกครึ่งไม้)	ขนาดพื้นที่รวมของสิ่งปลูกสร้าง (ตร.ม.)	ลักษณะการทำประโยชน์ (ตร.ม.)				อายุโรงเรือนหรือสิ่งปลูกสร้าง	หมายเหตุ
				เลขที่ดิน	หน้าสำรวจ		ไร่	งาน	ตร.วา	ประกอบเกษตรกรรม	อยู่อาศัย	อื่นๆ	ว่างเปล่า/ไม่ทำประโยชน์	ใช้ประโยชน์หลายประเภท						ประกอบเกษตรกรรม	อยู่อาศัย	อื่นๆ	ว่างเปล่า/ไม่ทำประโยชน์		
24	03E086/002	โฉนด	127651	702	21189	วัดไทรย์	-	-	47.90	-	-	-	47.90	-	24				-	-	-	-	-	-	
25	06U144/160	โฉนด	41432	34	7137	นครสวรรค์ตึก	-	-	17.50	-	17.50	-	-	-	25	214/75	100	ตึก	96.00	-	-	96.00	-	31	
26	09J107	โฉนด	3257	467	389	ปากน้ำโพ	-	-	20.70	-	20.70	-	-	-	26				-	-	-	-	-		
27	09J107/001	โฉนด	121231	740	15262	ปากน้ำโพ	-	-	18.90	-	18.90	-	-	-	27				-	-	-	-	-		
28	16C008/003	โฉนด	102786	352	826	ปากน้ำโพ	-	1	35.00	-	-	-	-	-	28	ย.176/1	100	ตึก/ไม้	192.00	-	192.00	-	-	21	
29	16C008/004	โฉนด	114173	395	917	ปากน้ำโพ	-	-	11.00	-	-	11.00	-	-	29				-	-	-	-	-		
30	10P172	โฉนด	31066	11	10012	ปากน้ำโพ	-	-	19.70	-	19.70	-	-	-	30	30/16	400	ตึก	144.00	-	-	144.00	-	15	
31	03E035	โฉนด	14866	223	2911	วัดไทร	-	-	71.00	-	-	-	71.00	-	31				-	-	-	-	-		
32	09A026/003	โฉนด	0				-	-	-	-	-	-	-	-	32	ง.78/87	100	ตึก	192.00	-	192.00	-	-	23	
33	06C167/082	โฉนด	38599	210	12010	น.ว.ตก	-	-	44.70	-	-	-	44.70	-	33				-	-	-	-	-		
34	06C167/083	โฉนด	38600	211	12011	น.ว.ตก	-	-	35.20	-	-	-	35.20	-	34				-	-	-	-	-		
35	06C167/084	โฉนด	38601	212	12012	น.ว.ตก	-	-	30.10	-	-	-	30.10	-	35				-	-	-	-	-		
36	14E001		0				-	-	-	-	-	-	-	-	36	8/12	100	ตึก	266.00	-	-	266.00	-	3	
37	15R003/001	โฉนด	116661	419	2510	นครสวรรค์ออก	-	1	43.00	-	143.00	-	-	-	37	69/2 (ก)	100	ไม้	36.00	-	36.00	-	-	44	
38	15R003/003	โฉนด	116663	421	2512	นครสวรรค์ออก	-	-	97.00	-	97.00	-	-	-	38	69/2	100	ตึก	198.00	-	198.00	-	-	36	
39	06C167/005	โฉนด	35739	205	11344	นครสวรรค์ตึก	-	-	17.00	-	17.00	-	-	-	39	234/155	200	ตึก	96.00	-	96.00	-	-	35	
40	06C167/073	โฉนด	36881	2206	11635	น.ว.ตก	-	-	16.90	-	16.90	-	-	-	40	234/156	100	ตึก	96.00	-	96.00	-	-	35	
41	12H002		0			ปากน้ำโพ	-	-	-	-	-	-	-	-	41	ข.17/104	100	ไม้	36.00	-	-	36.00	-	44	
42	12H001		0			ปากน้ำโพ	-	-	-	-	-	-	-	-	42	ข.38/11	100	ตึก/ไม้	64.00	-	-	64.00	-	36	
43	07D134/023	โฉนด	34397	328	10993	น.ว.ตก	-	-	13.10	-	13.10	-	-	-	43	214/118	200	ตึก	96.00	-	96.00	-	-	36	
44	12D008/002	โฉนด	38610	79	12040	ปากน้ำโพ	-	-	15.80	-	-	15.80	-	-	44	1325/4	100	ตึก	96.00	-	-	96.00	-	36	
45	09I095	ที่ราชพัสดุ	0			ปากน้ำโพ	-	-	-	-	-	-	-	-	45	ข.17/105	100	ตึก/ไม้	160.00	-	-	160.00	-	44	



แบบบัญชีรายการที่ดินและสิ่งปลูกสร้าง

ชื่อ อปท. เทศบาลนครนครสวรรค์

ภ.ด.ส. 3

รายการที่ดิน															รายการสิ่งปลูกสร้าง												
ที่	รหัสแปลงที่ดิน	ประเภทที่ดิน	เลขที่เอกสารสิทธิ์	ตำแหน่งที่ดิน		สถานที่ตั้ง (หมู่ที่/ชุมชน, ตำบล)	จำนวนเนื้อที่ดิน			ลักษณะการทำประโยชน์ (ตร.ว.)					ที่	บ้านเลขที่	ประเภทสิ่งปลูกสร้างตามบัญชีกรมธนารักษ์)	ลักษณะสิ่งปลูกสร้าง (ตึก/ไม้/ครึ่งตึกครึ่งไม้)	ขนาดพื้นที่รวมของสิ่งปลูกสร้าง (ตร.ม.)	ลักษณะการทำประโยชน์ (ตร.ม.)				อายุโรงเรือนหรือสิ่งปลูกสร้าง	หมายเหตุ		
				เลขที่ดิน	หน้าสำรวจ		ไร่	งาน	ตร.วา	ประกอบเกษตรกรรม	อยู่อาศัย	อื่นๆ	ว่างเปล่า/ไม่ทำประโยชน์	ใช้ประโยชน์หลายประเภท						ประกอบเกษตรกรรม	อยู่อาศัย	อื่นๆ	ว่างเปล่า/ไม่ทำประโยชน์				
46	08J074/116	โฉนด	42927	391	7828	ปากน้ำโพ	-	-	55.20	-	55.20	-	-	-	46	ง.102/122	200	ตึก	96.00	-	96.00	-	-	31			
47	06E016/013	โฉนด	44638	92	8017	นครสวรรค์ตก	-	-	23.60	-	23.60	-	-	-	47	679/22	100	ตึก	90.00	-	90.00	-	-	36			
48	06E016/014	โฉนด	44639	93	8018	นครสวรรค์ตก	-	-	20.80	-	20.80	-	-	-	48	679/23	100	ตึก	90.00	-	90.00	-	-	36			
49	06E013/063	โฉนด	37412	231	6009	นครสวรรค์ตก	-	-	21.20	-	-	21.20	-	-	49	221/48	100	ตึก	120.00	-	-	120.00	-	-	24		
50	12H001	0	0				-	-	-	-	-	-	-	-	50	ข.32/6	100	ตึก/ไม้	96.00	-	96.00	-	-	66			
51	02R009/001	โฉนด	124552	49	15333	นว.ตก	-	-	36.30	-	-	36.30	-	-	51	671/8	200	ตึก	217.50	-	-	217.50	-	-	4		
52	02L224	นส.3	1	-	162	วัดไทร	-	-	99.00	-	99.00	-	-	-	52				-	-	-	-	-	-			
53	02L225	นส.3	86		163	วัดไทร	-	1	10.00	-	110.00	-	-	-	53	46/109	100	ตึก	72.00	-	72.00	-	-	12			
54	11J112/002	โฉนด	70253			นว.ตก	-	-	-	-	-	-	-	-	54	629	100	ตึก/ไม้	125.00	-	-	125.00	-	-	44		
55	07B076/007	โฉนด	37862			นว.ตก	-	-	-	-	-	-	-	-	55	1198/6	100	ตึก	48.00	-	-	48.00	-	-	44		
56	12F112/024		0				-	-	-	-	-	-	-	-	56	ข.60/2	100	ตึก/ไม้	80.00	-	80.00	-	-	47			
57	16A042	โฉนด	16304			ปากน้ำโพ	-	-	-	-	-	-	-	-	57	ย.27/5	100	ตึก/ไม้	165.00	-	-	165.00	-	-	36		
58	15K009/005	โฉนด	80404	130	14243	ปากน้ำโพ	-	2	40.00	-	-	240.00	-	-	58				-	-	-	-	-	-			
59	05S002/003	โฉนด	119536	56	20196	นว.ตก	2	-	6.00	-	806.00	-	-	-	59	(ก)	100	ตึก	30.00	-	30.00	-	-	6			
60	06U144/176	โฉนด	43180	227	7845	นครสวรรค์ตก	-	-	16.70	-	16.70	-	-	-	60	214/126	100	ตึก	96.00	-	96.00	-	-	31			
61	07G045/008	โฉนด	21739	224	6380	นครสวรรค์ตก	-	-	26.50	-	26.50	-	-	-	61	607/60	100	ตึก	162.00	-	162.00	-	-	34			
62	15M001		0			นว.ออก	-	-	-	-	-	-	-	-	62	66	100	ตึก/ไม้	72.00	-	-	72.00	-	-	24		
63	14G013/006	โฉนด	47112	361	598	นว.ออก	-	-	19.80	-	19.80	-	-	-	63	38/29	200	ตึก	96.00	-	96.00	-	-	30			
64	02N026	โฉนด	15186	225	3104	วัดไทร	-	-	27.00	-	-	27.00	-	-	64	114/6	200	ตึก	48.00	-	-	48.00	-	-	24		
65	02O020/027	โฉนด	120216	971	20204	วัดไทร	-	-	8.50	-	8.50	-	-	-	65	22/27	100	ตึก	156.00	-	156.00	-	-	36			
66	02O020/026	โฉนด	120233	970	20203	วัดไทรย์	-	-	7.30	-	7.30	-	-	-	66				-	-	-	-	-	-			
67	03M040/001	0	0	0	0	วัดไทร	-	-	-	-	-	-	-	-	67	67/36	100	ตึก	336.00	-	336.00	-	-	5			

แบบบัญชีรายการที่ดินและสิ่งปลูกสร้าง

ชื่อ อปท. เทศบาลนครนครสวรรค์

ภ.ด.ส. 3

รายการที่ดิน														รายการสิ่งปลูกสร้าง											
ที่	รหัสแปลงที่ดิน	ประเภทที่ดิน	เลขที่เอกสารสิทธิ์	ตำแหน่งที่ดิน		สถานที่ตั้ง (หมู่ที่/ชุมชน, ตำบล)	จำนวนเนื้อที่ดิน			ลักษณะการทำประโยชน์ (ตร.ว.)					ที่	บ้านเลขที่	ประเภทสิ่งปลูกสร้างตามบัญชีกรมธนารักษ์)	ลักษณะสิ่งปลูกสร้าง (ตึก/ไม้/ครึ่งตึกครึ่งไม้)	ขนาดพื้นที่รวมของสิ่งปลูกสร้าง (ตร.ม.)	ลักษณะการทำประโยชน์ (ตร.ม.)				อายุโรงเรือนหรือสิ่งปลูกสร้าง	หมายเหตุ
				เลขที่ดิน	หน้าสำรวจ		ไร่	งาน	ตร.วา	ประกอบเกษตรกรรม	อยู่อาศัย	อื่นๆ	ว่างเปล่า/ไม่ทำประโยชน์	ใช้ประโยชน์หลายประเภท						ประกอบเกษตรกรรม	อยู่อาศัย	อื่นๆ	ว่างเปล่า/ไม่ทำประโยชน์		
68	16C012/001	โฉนด	71936			ปากน้ำโพ	-	-	-	-	-	-	-	68	ย175/7	100	ตึก	76.00	-	76.00	-	-	36		
69	06I001	-	0			น.ว.ตก	-	-	-	-	-	-	-	69	64/3	100	ตึก	96.00	-	96.00	-	-	36		
70	14H037/001	โฉนด	65367	8	875	น.ว.ออก	-	-	62.60	-	62.60	-	-	70	115/1	100	ตึก/ไม้	120.00	-	120.00	-	-	47		
71	01F002	ที่ราชพัสดุ	0				-	-	-	-	-	-	-	71	761/17	100	ตึก	70.00	-	70.00	-	-	8		
72	06W160/021	โฉนด	45947	204	8911	นครสวรรค์ตก	-	-	13.90	-	13.90	-	-	72	691/26	100	ตึก	80.00	-	80.00	-	-	32		
73	13N082	โฉนด	18054	422	1907	น.ว.ตก	-	-	60.00	-	-	-	60.00	73				-	-	-	-	-	-		
74	09L071		0				-	-	-	-	-	-	-	74	68/37	400	ตึก	64.00	-	64.00	-	-	6		
75	04D001		0				-	-	-	-	-	-	-	75	157/9	100	ตึก	128.80	-	-	128.80	-	-	6	
76	07G016/029	โฉนด	38671	363	12074	น.ว.ตก	-	-	20.00	-	20.00	-	-	76	607/142	100	ตึก	64.00	-	64.00	-	-	33		
77	10K206	โฉนด	17053	63	5227	ปากน้ำโพ	-	-	16.00	-	16.00	-	-	77				-	-	-	-	-	-		
78	10K205	โฉนด	17054	64	5228	ปากน้ำโพ	-	-	16.00	-	16.00	-	-	78	102/65	400	ตึก	182.00	-	182.00	-	-	48		
79	12C150	โฉนด	0				-	-	-	-	-	-	-	79	298/5	100	ตึก/ไม้	126.00	-	126.00	-	-	47		
80	12C137	โฉนด	0				-	-	-	-	-	-	-	80	298/13	100	ตึก/ไม้	60.00	-	60.00	-	-	47		
81	12C137	โฉนด	0				-	-	-	-	-	-	-	81	298/6	100	ตึก/ไม้	60.00	-	60.00	-	-	47		
82	12C137	โฉนด	0				-	-	-	-	-	-	-	82	298/7	100	ตึก/ไม้	60.00	-	60.00	-	-	47		
83	12C137	โฉนด	22355	67	6754	ปากน้ำโพ	-	-	98.00	-	98.00	-	-	83	298/11	100	ตึก/ไม้	60.00	-	60.00	-	-	47		
84	12C150	โฉนด	22358	73	6757	ปากน้ำโพ	-	-	56.40	-	56.40	-	-	84	298/1	100	ตึก/ไม้	140.00	-	140.00	-	-	47		
85	11C109	โฉนด	29083	511	9255	นครสวรรค์ตก	-	-	24.50	-	24.50	-	-	85	594/11	100	ตึก	96.00	-	96.00	-	-	39		
86	11M011/003	โฉนด	127026	1030	22652	ปากน้ำโพ	-	-	0.20	-	0.20	-	-	86				-	-	-	-	-	-		
87	11M011/002	โฉนด	127031	1028	22650	ปากน้ำโพ	-	-	1.00	-	1.00	-	-	87				-	-	-	-	-	-		
88	02I010/022	โฉนด	115230	339	19275	วัดไทรย์	-	-	71.90	71.90	-	-	-	88				-	-	-	-	-	-		
89	11M213	โฉนด	29129	272	9339	นครสวรรค์ตก	-	-	20.10	-	20.10	-	-	89	340/156	100	ตึก	120.00	-	120.00	-	-	36		

แบบบัญชีรายการที่ดินและสิ่งปลูกสร้าง

ชื่อ อปท. เทศบาลนครนครสวรรค์

ภ.ด.ส. 3

รายการที่ดิน														รายการสิ่งปลูกสร้าง											
ที่	รหัสแปลงที่ดิน	ประเภทที่ดิน	เลขที่เอกสารสิทธิ์	ตำแหน่งที่ดิน		สถานที่ตั้ง (หมู่ที่/ชุมชน, ตำบล)	จำนวนเนื้อที่ดิน			ลักษณะการทำประโยชน์ (ตร.ว.)					ที่	บ้านเลขที่	ประเภทสิ่งปลูกสร้างตามบัญชีกรมธนารักษ์)	ลักษณะสิ่งปลูกสร้าง (ตึก/ไม้/ครึ่งตึกครึ่งไม้)	ขนาดพื้นที่รวมของสิ่งปลูกสร้าง (ตร.ม.)	ลักษณะการทำประโยชน์ (ตร.ม.)				อายุเรือนหรือสิ่งปลูกสร้าง	หมายเหตุ
				เลขที่ดิน	หน้าสำรวจ		ไร่	งาน	ตร.วา	ประกอบเกษตรกรรม	อยู่อาศัย	อื่นๆ	ว่างเปล่า/ไม่ทำประโยชน์	ใช้ประโยชน์หลายประเภท						ประกอบเกษตรกรรม	อยู่อาศัย	อื่นๆ	ว่างเปล่า/ไม่ทำประโยชน์		
90	06S005/002	โฉนด	0				-	-	-	-	-	-	-	90	(ข)	502	ตึก	909.00	-	-	909.00	-	36		
91	06S005/002	โฉนด	34526	235	11051	ปากน้ำโพ	-	3	3.90	-	303.90	-	-	91	(ก)	400	ตึก	666.75	-	666.75	-	-	36		
92	06S005/003	โฉนด	34527	256	11052	ปากน้ำโพ	-	2	22.60	-	-	222.60	-	92	(ค)	504	เพิงเหล็ก	331.25	-	-	331.25	-	36		
93	06S005/012	โฉนด	35819	257	11301	ปากน้ำโพ	-	-	19.20	-	19.20	-	-	93				-	-	-	-	-	-		
94	09L071		0				-	-	-	-	-	-	-	94	68/56	400	ตึก	64.00	-	64.00	-	-	6		
95	09L071		0				-	-	-	-	-	-	-	95	68/49	400	ตึก	64.00	-	64.00	-	-	6		
96	15E005		0			นว.ออก	-	-	-	-	-	-	-	96	71/2	100	ตึก	45.00	-	45.00	-	-	22		
97	09L071		0				-	-	-	-	-	-	-	97	68/30	400	ตึก	64.00	-	64.00	-	-	6		
98	11A305/001	โฉนด	104354	839	17424	นว.ตก	-	-	28.00	-	-	28.00	-	98	903/50	400	ตึก	144.00	-	-	144.00	-	14		
99	03H029/043	โฉนด	103714	207	16103	วัดไทร	-	-	78.00	-	-	78.00	-	99	21/80	100	ตึก	260.00	-	-	260.00	-	36		
100	11B005	โฉนด	10630	727	12112	นว.ตก	-	-	21.80	-	-	21.80	-	100	1009/48	200	ตึก	120.00	-	-	120.00	-	33		
101	10N006	โฉนด	6029	202	888	ปากน้ำโพ	-	1	26.50	-	126.50	-	-	101				-	-	-	-	-	-		
102	03F088/005	โฉนด	127831	703	21207	วัดไทรย์	-	-	9.50	-	9.50	-	-	102				-	-	-	-	-	-		
103	12D008/005	โฉนด	38607	76	12037	ปากน้ำโพ	-	-	33.60	-	-	33.60	-	103	1325/1	200	ตึก	288.00	-	-	288.00	-	34		
104	14G010/002	โฉนด	49701	515	623	นว.ออก	-	-	19.30	-	19.30	-	-	104	38/48	100	ตึก	96.00	-	96.00	-	-	36		
105	03N001	โฉนด	18303	161	3555	วัดไทรย์	-	-	49.30	-	-	49.30	-	105				-	-	-	-	-	-		
106	13D026	โฉนด	19370	105	2147	นว.ตก	-	-	59.00	-	59.00	-	-	106	99/28	100	ตึก	144.00	-	144.00	-	-	30		
107	13M046/001	โฉนด	40971	102	6569	นว.ตก	-	-	72.40	-	72.40	-	-	107				-	-	-	-	-	-		
108	13M056/036	โฉนด	50162	203	10408	นว.ตก	-	-	19.00	-	19.00	-	-	108	9/9	100	ตึก	144.00	-	144.00	-	-	36		
109	03M144/001	โฉนด	19683	545	13261	วัดไทร	-	-	-	-	-	-	-	109	74/2	100	ตึก	32.00	-	-	32.00	-	18		
110	11B084/004	โฉนด	39970	672	12120	นว.ตก	-	-	17.00	-	17.00	-	-	110	1013/10	200	ตึก	96.00	-	96.00	-	-	34		
112	06W145/006	โฉนด	113119	429	19077	นว.ตก	-	-	18.10	-	-	18.10	-	112	445/52	400	ตึก	192.00	-	-	192.00	-	9		

แบบบัญชีรายการที่ดินและสิ่งปลูกสร้าง

ชื่อ อปท. เทศบาลนครนครสวรรค์

ภ.ด.ส. 3

รายการที่ดิน															รายการสิ่งปลูกสร้าง										
ที่	รหัสแปลงที่ดิน	ประเภทที่ดิน	เลขที่เอกสารสิทธิ์	ตำแหน่งที่ดิน		สถานที่ตั้ง (หมู่ที่/ชุมชน, ตำบล)	จำนวนเนื้อที่ดิน			ลักษณะการทำประโยชน์ (ตร.ว.)					ที่	บ้านเลขที่	ประเภทสิ่งปลูกสร้างตามบัญชีกรมธนารักษ์)	ลักษณะสิ่งปลูกสร้าง (ตึก/ไม้/ครึ่งตึกครึ่งไม้)	ขนาดพื้นที่รวมของสิ่งปลูกสร้าง (ตร.ม.)	ลักษณะการทำประโยชน์ (ตร.ม.)				อายุเรือนหรือสิ่งปลูกสร้าง	หมายเหตุ
				เลขที่ดิน	หน้าสำรวจ		ไร่	งาน	ตร.วา	ประกอบเกษตรกรรม	อยู่อาศัย	อื่นๆ	ว่างเปล่า/ไม่ทำประโยชน์	ใช้ประโยชน์หลายประเภท						ประกอบเกษตรกรรม	อยู่อาศัย	อื่นๆ	ว่างเปล่า/ไม่ทำประโยชน์		
113	01E089/001	โฉนด	30579	357	15849	วัดไทรย์	-	-	30.00	-	30.00	-	-	-	113	93/31	100	ตึก	60.00	-	60.00	-	-	14	
114	11R081	โฉนด	30206	148	4123	น.ว.ตก	-	-	79.60	-	79.60	-	-	-	114				-	-	-	-	-	-	
115	12M001	โฉนด	0				-	-	-	-	-	-	-	-	115	1/14	100	ตึก	32.00	-	32.00	-	-	4	
116	12M001	โฉนด	0				-	-	-	-	-	-	-	-	116	1/15	100	ตึก	32.00	-	32.00	-	-	4	
117	12M001	โฉนด	0				-	-	-	-	-	-	-	-	117	1/13	100	ตึก	32.00	-	32.00	-	-	4	
118	14H005/001	โฉนด	64451	153	864	นครสวรรค์ออก	-	-	97.00	-	97.00	-	-	-	118				-	-	-	-	-	-	
119	14H005	โฉนด	64451	153	864	นครสวรรค์ออก	-	-	97.00	-	97.00	-	-	-	119	166/3	100	ตึก/ไม้	240.00	-	240.00	-	-	24	
120	04H001		0			ปากน้ำโพ	-	-	-	-	-	-	-	-	120	132/1	100	ตึก/ไม้	96.00	-	-	96.00	-	24	
121	12M001/001	0	0				-	-	-	-	-	-	-	-	121	1	100	ไม้	200.00	-	-	200.00	-	44	
122	09L071		0				-	-	-	-	-	-	-	-	122	68/8	400	ตึก	64.00	-	64.00	-	-	6	
123	12C004/021	โฉนด	5932	237	809	ปากน้ำโพ	-	-	21.60	-	21.60	-	-	-	123	310/91	200	ตึก	142.50	-	142.50	-	-	31	
124	05D003		0			น.ว.ตก	-	-	-	-	-	-	-	-	124	342/4	100	ไม้	48.00	-	-	48.00	-	36	
125	15E019	-	9			น.ว.ออก	-	-	-	-	-	-	-	-	125	88/1	100	ตึก	25.00	-	-	25.00	-	44	
126	04D001		0				-	-	-	-	-	-	-	-	126	6/2	400	ตึก	120.00	-	-	120.00	-	36	
127	10N085	โฉนด	7443	425	1808	ปากน้ำโพ	-	-	30.00	-	30.00	-	-	-	127	4/148	100	ตึก/ไม้	126.00	-	126.00	-	-	43	
128	04H001	โฉนด	0				-	-	-	-	-	-	-	-	128	40-42	516	ตึก	112.00	-	-	112.00	-	29	
129	02E017/027	โฉนด	66420	352	10857	วัดไทร	-	-	18.10	-	18.10	-	-	-	129	123/85	200	ตึก	100.00	-	100.00	-	-	31	
130	15M001		0			น.ว.ออก	-	-	-	-	-	-	-	-	130	132/2	100	ไม้	25.00	-	25.00	-	-	24	
131	04L001		0				-	-	-	-	-	-	-	-	131	118	100	ตึก/ไม้	42.00	-	42.00	-	-	36	
132	02K001/152	โฉนด	0				-	-	-	-	-	-	-	-	132	110/1 (ก)	504	เพิงเหล็ก	32.00	-	-	32.00	-	30	
133	02K001/152	โฉนด	44968	132	8136	วัดไทร	-	-	16.00	-	16.00	-	-	-	133	110/1	400	ตึก	144.00	-	-	144.00	-	30	
134	02K001/074	โฉนด	45116	202	8284	วัดไทร	-	-	16.00	-	16.00	-	-	-	134	110/149	200	ตึก	96.00	-	96.00	-	-	31	

แบบบัญชีรายการที่ดินและสิ่งปลูกสร้าง

ชื่อ อปท. เทศบาลนครนครสวรรค์

ภ.ด.ส. 3

รายการที่ดิน															รายการสิ่งปลูกสร้าง										
ที่	รหัสแปลงที่ดิน	ประเภทที่ดิน	เลขที่เอกสารสิทธิ์	ตำแหน่งที่ดิน		สถานที่ตั้ง (หมู่ที่/ชุมชน, ตำบล)	จำนวนเนื้อที่ดิน			ลักษณะการทำประโยชน์ (ตร.ว.)					ที่	บ้านเลขที่	ประเภทสิ่งปลูกสร้างตามบัญชีกรมธนารักษ์)	ลักษณะสิ่งปลูกสร้าง (ตึก/ไม้/ครึ่งตึกครึ่งไม้)	ขนาดพื้นที่รวมของสิ่งปลูกสร้าง (ตร.ม.)	ลักษณะการทำประโยชน์ (ตร.ม.)				อายุโรงเรือนหรือสิ่งปลูกสร้าง	หมายเหตุ
				เลขที่ดิน	หน้าสำรวจ		ไร่	งาน	ตร.วา	ประกอบเกษตรกรรม	อยู่อาศัย	อื่นๆ	ว่างเปล่า/ไม่ทำประโยชน์	ใช้ประโยชน์หลายประเภท						ประกอบเกษตรกรรม	อยู่อาศัย	อื่นๆ	ว่างเปล่า/ไม่ทำประโยชน์		
135	06W116	โฉนด	32501	128	4930	น.ว.ต.ก	-	-	21.00	-	21.00	-	-	-	135	1031/49	200	ตึก	96.00	-	96.00	-	-	36	
136	06O004/022	โฉนด	111338	13	18422	นครสวรรค์ต.ก	-	-	25.00	-	-	25.00	-	-	136	1102/87	400	ตึก	183.00	-	-	183.00	-	36	
137	02K001/086	โฉนด	45104	190	8272	วัดไทร	-	-	17.00	-	17.00	-	-	-	137	110/137	200	ตึก	96.00	-	96.00	-	-	30	
138	03O005/003	โฉนด	116949	561	19440	วัดไทร	-	-	55.10	-	55.10	-	-	-	138	92/17	100	ตึก	54.00	-	54.00	-	-	44	
139	12F173	โฉนด	31827	316	10180	ปากน้ำโพ	-	-	26.70	-	26.70	-	-	-	139	ข.53/197	200	ตึก	96.00	-	96.00	-	-	38	
140	06I001	-	0				-	-	-	-	-	-	-	-	140	680/21	100	ไม้	80.00	-	80.00	-	-	44	
608	13J027		0			น.ว.ต.ก	-	-	-	-	-	-	-	-	608	60	100	ตึก/ไม้	160.00	-	-	160.00	-	44	
1325	04H001		0			ปากน้ำโพ	-	-	-	-	-	-	-	-	1325	10	100	ตึก/ไม้	128.00	-	-	128.00	-	36	
1339	13A021/003	โฉนด	82638	300	15258	นครสวรรค์ต.ก	-	-	16.90	-	16.90	-	-	-	1339	22/3	100	ตึก	168.00	-	168.00	-	-	26	
1642	11Y001	โฉนด	1694			ปากน้ำโพ	-	-	-	-	-	-	-	-	1642	9/1	100	ตึก	54.00	-	-	54.00	-	24	
1828	05A001		0			น.ว.ต.ก	-	-	-	-	-	-	-	-	1828	263/7	100	ไม้	40.00	-	40.00	-	-	24	
2024	13C020		0			น.ว.ต.ก	-	-	-	-	-	-	-	-	2024	72/76	100	ตึก	60.00	-	-	60.00	-	20	
2384	10J023		0			ปากน้ำโพ	-	-	-	-	-	-	-	-	2384	48/22	100	ตึก/ไม้	64.00	-	-	64.00	-	66	
4529	02W030	0	0			น.ว.ต.ก	-	-	-	-	-	-	-	-	4529	919/63	100	ตึก/ไม้	160.00	-	-	160.00	-	24	
5492	16A006	โฉนด	27681	6	427	แควใหญ่	-	-	49.50	-	-	-	49.50	-	5492	2/2	100	ไม้	72.00	-	72.00	-	-	36	

แบบบัญชีรายการที่ดินและสิ่งปลูกสร้าง

ชื่อ อปท. เทศบาลนครนครสวรรค์

ภ.ด.ส. 3

รายการที่ดิน															รายการสิ่งปลูกสร้าง											
ที่	รหัสแปลงที่ดิน	ประเภทที่ดิน	เลขที่เอกสารสิทธิ์	ตำแหน่งที่ดิน		สถานที่ตั้ง (หมู่ที่/ชุมชน, ตำบล)	จำนวนเนื้อที่ดิน			ลักษณะการทำประโยชน์ (ตร.ว.)					ที่	บ้านเลขที่	ประเภทสิ่งปลูกสร้างตามบัญชีกรมธนารักษ์)	ลักษณะสิ่งปลูกสร้าง (ตึก/ไม้/ครึ่งตึกครึ่งไม้)	ขนาดพื้นที่รวมของสิ่งปลูกสร้าง (ตร.ม.)	ลักษณะการทำประโยชน์ (ตร.ม.)				อายุโรงเรือนหรือสิ่งปลูกสร้าง	หมายเหตุ	
				เลขที่ดิน	หน้าสำรวจ		ไร่	งาน	ตร.วา	ประกอบเกษตรกรรม	อยู่อาศัย	อื่นๆ	ว่างเปล่า/ไม่ทำประโยชน์	ใช้ประโยชน์หลายประเภท						ประกอบเกษตรกรรม	อยู่อาศัย	อื่นๆ	ว่างเปล่า/ไม่ทำประโยชน์			
1	10F003/037	โฉนด	46787	45	13314	ปากน้ำโพ	-	-	18.00	-	18.00	-	-	-	1	148/46	200	ตึก	144.00	-	144.00	-	-	36		
2	11A138	โฉนด	12282	602	4200	น.ต.ก	-	-	53.00	-	-	53.00	-	-	2				-	-	-	-	-	-		
3	11B073	โฉนด	10637	739	3293	น.ต.ก	-	-	72.00	-	-	-	72.00	-	3				-	-	-	-	-	-		
4	08K289/015	โฉนด	34567	22	11060	ปากน้ำโพ	-	-	15.50	-	-	15.50	-	-	4	ง.112/271	400	ตึก	80.00	-	-	80.00	-	-	37	
5	09L071		0				-	-	-	-	-	-	-	-	5	68/39	400	ตึก	64.00	-	64.00	-	-	6		
6	10K177	โฉนด	5832	151	732	ปากน้ำโพ	-	1	66.00	-	166.00	-	-	-	6				-	-	-	-	-	-		
7	03E001/007	โฉนด	79166	102	12826	วัดไทร	-	-	18.00	-	18.00	-	-	-	7	77/2	100	ตึก	88.00	-	88.00	-	-	29		
8	14G013		0			น.ว.ออก	-	-	-	-	-	-	-	-	8	38/24	100	ตึก	114.00	-	-	114.00	-	-	30	
9	10N052		0			ปากน้ำโพ	-	-	-	-	-	-	-	-	9	4/46	100	ไม้	20.00	-	-	20.00	-	-	44	
10	03B038/010	โฉนด	76892	176	12595	วัดไทร	-	-	50.00	-	-	-	50.00	-	10				-	-	-	-	-	-		
11	17B013/006	โฉนด	50097	631	635	นครสวรรค์ออก	-	-	16.30	-	16.30	-	-	-	11	67/6	100	ตึก	91.20	-	-	91.20	-	-	36	
12	02J019	โฉนด	3726	68	690	วัดไทรย์	-	2	3.00	-	-	-	203.00	-	12				-	-	-	-	-	-		
13	03F062	โฉนด	6991	132	1014	วัดไทรย์	-	1	1.00	-	-	-	101.00	-	13				-	-	-	-	-	-		
14	15J001	โฉนด	0				-	-	-	-	-	-	-	-	14	น.217/6	100	ไม้	80.00	-	80.00	-	-	44		
15	11K140	โฉนด	19126	59	2125	น.ต.ก	-	-	26.00	-	-	26.00	-	-	15	544/5	200	ตึก	120.00	-	-	120.00	-	-	40	
16	10P036	โฉนด	6014	621	875	ปากน้ำโพ	-	-	43.40	-	43.40	-	-	-	16	26/45	100	ตึก/ไม้	96.00	-	-	96.00	-	-	36	
17	12L065	โฉนด	5565	239	510	ปากน้ำโพ	-	-	29.60	-	-	-	29.60	-	17				-	-	-	-	-	-		
18	12L065/002	โฉนด	57961	378	13768	ปากน้ำโพ	-	-	25.30	-	-	25.30	-	-	18	205/5	400	ตึก	120.00	-	-	120.00	-	-	24	
19	03M133/006	โฉนด	123811	571	20798	วัดไทร	-	-	21.70	-	21.70	-	-	-	19	250/10	400	ตึก	92.40	-	92.40	-	-	3		
22	09F008	โฉนด	22427	91	6779	ปากน้ำโพ	-	-	16.10	-	16.10	-	-	-	22	ง.40/7	400	ตึก	112.00	-	112.00	-	-	36		
23	09F010	โฉนด	22429	93	6781	ปากน้ำโพ	-	-	16.10	-	-	16.10	-	-	23	ง.40/9	400	ตึก	128.00	-	-	128.00	-	-	73	
24	03E008	โฉนด	5503	39	874	วัดไทรย์	1	1	85.00	-	-	-	585.00	-	24				-	-	-	-	-	-		

แบบบัญชีรายการที่ดินและสิ่งปลูกสร้าง

ชื่อ อปท. เทศบาลนครนครสวรรค์

ภ.ด.ส. 3

รายการที่ดิน															รายการสิ่งปลูกสร้าง										
ที่	รหัสแปลงที่ดิน	ประเภทที่ดิน	เลขที่เอกสารสิทธิ์	ตำแหน่งที่ดิน		สถานที่ตั้ง (หมู่ที่/ชุมชน, ตำบล)	จำนวนเนื้อที่ดิน			ลักษณะการทำประโยชน์ (ตร.ว.)					ที่	บ้านเลขที่	ประเภทสิ่งปลูกสร้างตามบัญชีกรมธนารักษ์)	ลักษณะสิ่งปลูกสร้าง (ตึก/ไม้/ครึ่งตึกครึ่งไม้)	ขนาดพื้นที่รวมของสิ่งปลูกสร้าง (ตร.ม.)	ลักษณะการทำประโยชน์ (ตร.ม.)				อายุโรงเรือนหรือสิ่งปลูกสร้าง	หมายเหตุ
				เลขที่ดิน	หน้าสำรวจ		ไร่	งาน	ตร.วา	ประกอบเกษตรกรรม	อยู่อาศัย	อื่นๆ	ว่างเปล่า/ไม่ทำประโยชน์	ใช้ประโยชน์หลายประเภท						ประกอบเกษตรกรรม	อยู่อาศัย	อื่นๆ	ว่างเปล่า/ไม่ทำประโยชน์		
25	03A067/004	โฉนด	80174	220	13285	วัดไทร	-	-	94.00	-	94.00	-	-	-	25	30/45	100	ตึก	192.00	-	192.00	-	-	21	
26	02W166	โฉนด	22861	1238	7136	น.ว.ตก	-	-	22.00	-	22.00	-	-	-	26	252/16	400	ตึก	240.00	-	240.00	-	-	22	
27	06W158/017	โฉนด	88387	272	15716	นครสวรรค์ตก	-	-	16.00	-	16.00	-	-	-	27	693/11	400	ตึก	96.00	-	96.00	-	-	18	
28	12C001/006		0			ปากน้ำโพ	-	-	-	-	-	-	-	-	28	961	100	ตึก/ไม้	336.00	-	-	336.00	-	44	
29	06I001		0			น.ว.ตก	-	-	-	-	-	-	-	-	29	628	100	ตึก/ไม้	144.00	-	-	144.00	-	36	
30	02W131	โฉนด	22826	110	7101	น.ว.ตก	-	-	21.60	-	-	-	21.60	-	30				-	-	-	-	-	-	
31	06U144/149	โฉนด	41418	248	7112	น.ว.ตก	-	-	17.50	-	17.50	-	-	-	31	214/115	200	ตึก	96.00	-	96.00	-	-	32	
32	06G102	โฉนด	17624	473	1763	น.ว.ตก	-	-	61.60	61.60	-	-	-	-	32				-	-	-	-	-	-	
33	06P002		0				-	-	-	-	-	-	-	-	33	1031/212	100	ตึก	130.00	-	130.00	-	-	3	
34	06Q002		0				-	-	-	-	-	-	-	-	34	1017/1	100	ตึก	150.00	-	-	150.00	-	2	
35	09L071		0				-	-	-	-	-	-	-	-	35	68/5	400	ตึก	64.00	-	64.00	-	-	6	
36	06S025	โฉนด	19835	323	5751	น.ว.ตก	-	-	17.90	-	-	17.90	-	-	36	1010/112	200	ตึก	64.00	-	-	64.00	-	32	
37	03M017	โฉนด	15069	178	2929	วัดไทร	-	-	45.40	-	-	-	45.40	-	37				-	-	-	-	-	-	
38	03F101/010	โฉนด	58481	532	10448	วัดไทร	-	1	0.20	-	-	100.20	-	-	38	392/30	501	ตึก	80.00	-	-	80.00	-	10	
39	03O018/045	โฉนด	126572	174	8868	วัดไทร	-	-	17.80	-	-	-	17.80	-	39				-	-	-	-	-	-	
40	03O018/005	โฉนด	1426571	160	6620	วัดไทร	-	-	19.20	-	16.90	-	-	-	40	(ก)	400	ตึก	24.00	-	24.00	-	-	19	
41	03O018/049	โฉนด	126159	176	8870	วัดไทร	-	-	17.80	-	-	16.80	-	-	41	358/120	200	ตึก	108.00	-	-	108.00	-	4	
42	09L051/002	โฉนด	115794	133	15070	ปากน้ำโพ	-	-	26.00	-	-	-	26.00	-	42				-	-	-	-	-	-	
43	07G128	โฉนด	21764	464	6405	น.ว.ตก	-	-	11.90	-	-	11.90	-	-	43	605/251	200	ตึก	80.00	-	-	80.00	-	30	
44	07G099	โฉนด	32282	458	10258	น.ว.ตก	-	-	9.10	-	-	9.10	-	-	44	605/251 (ก)	200	ตึก	32.00	-	-	32.00	-	30	
45	02L188/039	โฉนด	46759	231	9042	วัดไทร	-	-	21.00	-	21.00	-	-	-	45	3/60	200	ตึก	100.00	-	100.00	-	-	31	
46	03F097/001	โฉนด	122408	694	20545	วัดไทรย์	-	-	13.60	-	13.60	-	-	-	46	43/4	100	ตึก	28.50	-	28.50	-	-	2	

แบบบัญชีรายการที่ดินและสิ่งปลูกสร้าง

ชื่อ อปท. เทศบาลนครนครสวรรค์

ภ.ด.ส. 3

รายการที่ดิน															รายการสิ่งปลูกสร้าง										
ที่	รหัสแปลงที่ดิน	ประเภทที่ดิน	เลขที่เอกสารสิทธิ์	ตำแหน่งที่ดิน		สถานที่ตั้ง (หมู่ที่/ชุมชน, ตำบล)	จำนวนเนื้อที่ดิน			ลักษณะการทำประโยชน์ (ตร.ว.)					ที่	บ้านเลขที่	ประเภทสิ่งปลูกสร้างตามบัญชีกรมธนารักษ์)	ลักษณะสิ่งปลูกสร้าง (ตึก/ไม้/ครึ่งตึกครึ่งไม้)	ขนาดพื้นที่รวมของสิ่งปลูกสร้าง (ตร.ม.)	ลักษณะการทำประโยชน์ (ตร.ม.)				อายุโรงเรือนหรือสิ่งปลูกสร้าง	หมายเหตุ
				เลขที่ดิน	หน้าสำรวจ		ไร่	งาน	ตร.วา	ประกอบเกษตรกรรม	อยู่อาศัย	อื่นๆ	ว่างเปล่า/ไม่ทำประโยชน์	ใช้ประโยชน์หลายประเภท						ประกอบเกษตรกรรม	อยู่อาศัย	อื่นๆ	ว่างเปล่า/ไม่ทำประโยชน์		
47	14G013	โฉนด	18515	506	128	น.ว.ออก	-	-	29.10	-	-	29.10	-	-	47				-	-	-	-	-	-	
48	14G014	โฉนด	29332	548	428	น.ว.ออก	-	-	20.90	-	-	20.90	-	-	48				-	-	-	-	-	-	
49	06O004/014	โฉนด	68563	297	16787	น.ว.ตก	-	-	75.00	-	-	75.00	-	-	49	49/15	100	ตึก	135.00	-	-	135.00	-	17	
50	08D065/026	โฉนด	37459	104	11834	ปากน้ำโพ	-	-	16.00	-	16.00	-	-	-	50	ง.88/75	200	ตึก	96.00	-	96.00	-	-	33	
51	03G081	โฉนด	9887	474	1510	วัดไทรย์	-	-	24.90	-	24.90	-	-	-	51				-	-	-	-	-	-	
52	03G081/001	โฉนด	44553	86	8461	วัดไทร	-	-	34.80	-	34.80	-	-	-	52	187/2	100	ตึก/ไม้	96.00	-	96.00	-	-	16	
53	03G079/001	โฉนด	80023	544	13252	วัดไทรย์	-	-	32.00	-	32.00	-	-	-	53				-	-	-	-	-	-	
54	12H004		0				-	-	-	-	-	-	-	-	54	ข.38/52	100	ตึก/ไม้	64.00	-	64.00	-	-	24	
55	10G004/013	โฉนด	125066	274	15352	ปากน้ำโพ	-	-	71.70	-	71.70	-	-	-	55				-	-	-	-	-	-	
56	11Q003/001	โฉนด	126422	336	22520	น.ว.ตก	-	-	26.40	-	26.40	12.40	-	-	56	777/46	200	ตึก	142.50	-	142.50	-	-	3	
58	07E010/007	โฉนด	38447	18	9389	น.ว.ตก	-	-	34.70	-	34.70	-	-	-	58	526/8	100	ตึก	96.00	-	96.00	-	-	28	
59	03F129/001	โฉนด	104006	596	16139	วัดไทร	-	-	58.00	-	58.00	-	-	-	59	137/2	100	ตึก	140.00	-	140.00	-	-	36	
60	07D001/001	โฉนด	128112	686	22803	น.ว.ตก	-	-	69.00	-	69.00	-	-	-	60				-	-	-	-	-	-	
61	02U001/025	โฉนด	66768	656	12152	น.ว.ตก	-	-	21.10	-	21.10	-	-	-	61	391/143	100	ตึก	104.00	-	104.00	-	-	28	
62	08G002	โฉนด	0				-	-	-	-	-	-	-	-	62	434/69	100	ตึก	62.50	-	62.50	-	-	24	
63	03N008/001	โฉนด	85784	619	17882	วัดไทร	-	-	23.60	-	23.60	-	-	-	63	98/5	100	ตึก	140.00	-	140.00	-	-	11	
64	12G004/007	โฉนด	38436	414	12026	ปากน้ำโพ	-	-	22.00	-	22.00	-	-	-	64	ข.47/17	100	ตึก	96.00	-	96.00	-	-	30	
65	03O018/050	โฉนด	0				-	-	-	-	-	-	-	-	65	358/119 (ก)	400	ตึก	28.00	-	-	28.00	-	4	
66	03O018/050	โฉนด	126158	175	8869	วัดไทร	-	-	26.40	-	26.40	-	-	-	66	358/119	400	ตึก	108.00	-	108.00	-	-	4	
67	02G001/010	โฉนด	103092	697	15540	วัดไทร	-	-	64.00	-	64.00	-	-	-	67	117/238	200	ตึก	276.00	-	276.00	-	-	15	
68	11B358/003	โฉนด	35455	24	11275	นครสวรรค์ตก	-	-	16.20	-	16.20	-	-	-	68	120/11	100	ตึก	100.00	-	100.00	-	-	35	
69	09L071		0				-	-	-	-	-	-	-	-	69	68/31	400	ตึก	64.00	-	64.00	-	-	6	



แบบบัญชีรายการที่ดินและสิ่งปลูกสร้าง

ชื่อ อปท. เทศบาลนครนครสวรรค์

ภ.ด.ส. 3

รายการที่ดิน															รายการสิ่งปลูกสร้าง											
ที่	รหัสแปลงที่ดิน	ประเภทที่ดิน	เลขที่เอกสารสิทธิ์	ตำแหน่งที่ดิน		สถานที่ตั้ง (หมู่ที่/ชุมชน, ตำบล)	จำนวนเนื้อที่ดิน			ลักษณะการทำประโยชน์ (ตร.ว.)					ที่	บ้านเลขที่	ประเภทสิ่งปลูกสร้างตามบัญชีกรมธนารักษ์)	ลักษณะสิ่งปลูกสร้าง (ตึก/ไม้/ครึ่งตึกครึ่งไม้)	ขนาดพื้นที่รวมของสิ่งปลูกสร้าง (ตร.ม.)	ลักษณะการทำประโยชน์ (ตร.ม.)				อายุโรงเรือนหรือสิ่งปลูกสร้าง	หมายเหตุ	
				เลขที่ดิน	หน้าสำรวจ		ไร่	งาน	ตร.วา	ประกอบเกษตรกรรม	อยู่อาศัย	อื่นๆ	ว่างเปล่า/ไม่ทำประโยชน์	ใช้ประโยชน์หลายประเภท						ประกอบเกษตรกรรม	อยู่อาศัย	อื่นๆ	ว่างเปล่า/ไม่ทำประโยชน์			
70	10G008/014	โฉนด	50882	178	13696	ปากน้ำโพ	-	-	18.00	-	18.00	-	-	-	70	148/106	100	ตึก	64.00	-	64.00	-	-	29		
71	06J015	โฉนด	9170	51	568	น.ต.ก	-	1	4.00	-	104.00	-	-	-	71	1032/12	100	ตึก	240.00	-	240.00	-	-	25		
72	01D072	โฉนด	27079	103	4644	วัดไทร	-	-	36.00	-	-	-	36.00	-	72				-	-	-	-	-	-		
73	01D073	โฉนด	27081	101	4646	วัดไทร	-	-	36.00	-	-	-	36.00	-	73				-	-	-	-	-	-		
74	02L062	โฉนด	28003	172	4894	วัดไทร	-	-	65.70	-	-	-	65.70	-	74				-	-	-	-	-	-		
75	01D072/002	โฉนด	112324	219	18316	วัดไทร	-	-	12.00	-	-	-	12.00	-	75				-	-	-	-	-	-		
76	01D072/001	โฉนด	112325	220	18317	วัดไทร	-	-	24.00	-	-	-	24.00	-	76				-	-	-	-	-	-		
77	01D073/001	โฉนด	112326	217	18314	วัดไทร	-	-	12.00	-	-	-	12.00	-	77				-	-	-	-	-	-		
78	01D073/002	โฉนด	112327	218	18315	วัดไทร	-	-	24.00	-	-	-	24.00	-	78				-	-	-	-	-	-		
79	11A264/003	โฉนด	34586	13	10916	น.ต.ก	-	-	22.50	-	22.50	-	-	-	79	636/15	400	ตึก	120.00	-	120.00	-	-	36		
80	03M133/007	โฉนด	123810	570	20797	วัดไทร	-	-	26.10	-	26.10	-	-	-	80	250/11	400	ตึก	92.40	-	92.40	-	-	3		
81	07C008/022	โฉนด	57783	560	11438	น.ต.ก	-	-	27.80	-	-	27.80	-	-	81	282/98	200	ตึก	120.00	-	-	120.00	-	-	24	
82	10Q689	โฉนด	11951	339	3721	ปากน้ำโพ	-	-	79.60	-	-	-	79.60	-	82				-	-	-	-	-	-		
83	06S031/005	โฉนด	42124	166	7333	น.ต.ก	-	-	19.00	-	19.00	-	-	-	83	1010/176	100	ตึก	96.00	-	96.00	-	-	31		
84	10J003		0				-	-	-	-	-	-	-	-	84	142	400	ตึก	88.00	-	88.00	-	-	4		
85	13D042/001	โฉนด	40020	137	6607	น.ต.ก	-	-	21.00	-	21.00	-	-	-	85	99/17	200	ตึก	64.00	-	64.00	-	-	32		
86	04L001		0				-	-	-	-	-	-	-	-	86	531/5	100	ตึก/ไม้	80.00	-	80.00	-	-	36		
87	03P056/008	โฉนด	128699	318	21269	วัดไทรย์	-	-	69.60	-	69.60	-	-	-	87	(ก)	504	เพิงเหล็ก	143.00	-	143.00	-	-	26		
88	13M029/002	โฉนด	35587	81	5763	น.ต.ก	-	-	22.00	-	22.00	-	-	-	88	165/19	200	ตึก	80.00	-	80.00	-	-	34		
89	10E003		0				-	-	-	-	-	-	-	-	89	44/8	100	ตึก/ไม้	42.00	-	42.00	-	-	44		
90	02K001/142	โฉนด	45009	58	8177	วัดไทร	-	-	16.00	-	16.00	-	-	-	90	110/42	200	ตึก	144.00	-	144.00	-	-	32		
91	09L071		0				-	-	-	-	-	-	-	-	91	68/17	400	ตึก	64.00	-	64.00	-	-	6		

แบบบัญชีรายการที่ดินและสิ่งปลูกสร้าง

ชื่อ อปท. เทศบาลนครนครสวรรค์

ภ.ด.ส. 3

รายการที่ดิน															รายการสิ่งปลูกสร้าง										
ที่	รหัสแปลงที่ดิน	ประเภทที่ดิน	เลขที่เอกสารสิทธิ์	ตำแหน่งที่ดิน		สถานที่ตั้ง (หมู่ที่/ชุมชน, ตำบล)	จำนวนเนื้อที่ดิน			ลักษณะการทำประโยชน์ (ตร.ว.)					ที่	บ้านเลขที่	ประเภทสิ่งปลูกสร้างตามบัญชีกรมธนารักษ์)	ลักษณะสิ่งปลูกสร้าง (ตึก/ไม้/ครึ่งตึกครึ่งไม้)	ขนาดพื้นที่รวมของสิ่งปลูกสร้าง (ตร.ม.)	ลักษณะการทำประโยชน์ (ตร.ม.)				อายุโรงเรือนหรือสิ่งปลูกสร้าง	หมายเหตุ
				เลขที่ดิน	หน้าสำรวจ		ไร่	งาน	ตร.วา	ประกอบเกษตรกรรม	อยู่อาศัย	อื่นๆ	ว่างเปล่า/ไม่ทำประโยชน์	ใช้ประโยชน์หลายประเภท						ประกอบเกษตรกรรม	อยู่อาศัย	อื่นๆ	ว่างเปล่า/ไม่ทำประโยชน์		
92	11C152	โฉนด	16531	545	1341	น.ตท	-	-	18.00	-	-	18.00	-	-	92				-	-	-	-	-	-	
93	11C153	โฉนด	16532	546	1342	น.ตท	-	-	18.00	-	-	18.00	-	-	93				-	-	-	-	-	-	
94	06U144/225	โฉนด	49618	564	9535	นครสวรรค์ตท	-	-	16.50	-	16.50	-	-	-	94	214/238	100	ตึก	60.80	-	-	60.80	-	36	
95	11M111	โฉนด	32812	723	21203	ปากน้ำโพ	-	-	86.20	-	-	86.20	-	-	95	356/97	100	ตึก	217.00	-	-	217.00	-	4	
96	09F148/015	โฉนด	46131	176	13221	ปากน้ำโพ	-	-	29.00	-	29.00	-	-	-	96	ง.32/40	100	ตึก	96.00	-	96.00	-	-	36	
97	03G170	โฉนด	6736	159	928	วัดไทร	-	-	40.00	-	-	40.00	-	-	97	411/4	100	ตึก	90.00	-	-	90.00	-	36	
98	03Q012	โฉนด	18442	104	3598	วัดไทร	-	-	35.00	-	35.00	-	-	-	98	92/11	100	ตึก	47.25	-	47.25	-	-	44	
99	03O002/012	โฉนด	48335	92	9030	วัดไทร	-	-	19.90	-	19.90	-	-	-	99	347/35	100	ตึก	96.00	-	96.00	-	-	28	
100	07D112	โฉนด	33385	292	10659	นครสวรรค์ตท	-	-	11.80	-	11.80	-	-	-	100	214/43	100	ตึก	96.00	-	96.00	-	-	36	
101	01F002		0			น.ตท	-	-	-	-	-	-	-	-	101	3/24	100	ตึก/ไม้	56.00	-	-	56.00	-	15	
102	02L091	โฉนด	27968	141	4859	น.ตท	-	-	60.00	-	-	-	60.00	-	102				-	-	-	-	-	-	
103	10R026	โฉนด	30806	82	9909	ปากน้ำโพ	-	-	13.60	-	13.60	-	-	-	103	8/9	100	ตึก	96.00	-	96.00	-	-	39	
104	09L071		0				-	-	-	-	-	-	-	-	104	68/38	400	ตึก	64.00	-	64.00	-	-	6	
105	12M001		0				-	-	-	-	-	-	-	-	105	1/12	100	ตึก	160.00	-	-	160.00	-	4	
106	10P042/001	โฉนด	127632	1017	15398	ปากน้ำโพ	-	-	22.50	-	22.50	-	-	-	106				-	-	-	-	-	-	
107	03K018	โฉนด	13148	268	2077	วัดไทรย์	-	-	52.00	-	-	-	52.00	-	107				-	-	-	-	-	-	
108	09L071		0				-	-	-	-	-	-	-	-	108	68/14	400	ตึก	64.00	-	64.00	-	-	6	
109	10G004/014	โฉนด	125065	273	15351	ปากน้ำโพ	-	-	59.00	-	59.00	-	-	-	109				-	-	-	-	-	-	
110	10G004/016	โฉนด	125069	34	15355	ปากน้ำโพ	-	-	28.30	-	28.30	-	-	-	110	(ก)	100	ตึก/ไม้	63.00	-	63.00	-	-	27	
111	05T001/019	โฉนด	42161	5	7289	น.ตท	1	1	90.30	-	-	-	590.30	-	111				-	-	-	-	-	-	
112	05T001/027	โฉนด	129068	162	22996	น.ตท	-	1	49.40	-	-	-	149.40	-	112				-	-	-	-	-	-	
113	05T001/026	โฉนด	129069	163	22997	น.ตท	-	1	26.20	-	-	-	126.20	-	113				-	-	-	-	-	-	

แบบบัญชีรายการที่ดินและสิ่งปลูกสร้าง

ชื่อ อปท. เทศบาลนครนครสวรรค์

ภ.ด.ส. 3

รายการที่ดิน															รายการสิ่งปลูกสร้าง										
ที่	รหัสแปลงที่ดิน	ประเภทที่ดิน	เลขที่เอกสารสิทธิ์	ตำแหน่งที่ดิน		สถานที่ตั้ง (หมู่ที่/ชุมชน, ตำบล)	จำนวนเนื้อที่ดิน			ลักษณะการทำประโยชน์ (ตร.ว.)					ที่	บ้านเลขที่	ประเภทสิ่งปลูกสร้างตามบัญชีกรมธนารักษ์)	ลักษณะสิ่งปลูกสร้าง (ตึก/ไม้/ครึ่งตึกครึ่งไม้)	ขนาดพื้นที่รวมของสิ่งปลูกสร้าง (ตร.ม.)	ลักษณะการทำประโยชน์ (ตร.ม.)				อายุโรงเรือนหรือสิ่งปลูกสร้าง	หมายเหตุ
				เลขที่ดิน	หน้าสำรวจ		ไร่	งาน	ตร.วา	ประกอบเกษตรกรรม	อยู่อาศัย	อื่นๆ	ว่างเปล่า/ไม่ทำประโยชน์	ใช้ประโยชน์หลายประเภท						ประกอบเกษตรกรรม	อยู่อาศัย	อื่นๆ	ว่างเปล่า/ไม่ทำประโยชน์		
114	05T001/025	โฉนด	129070	164	22998	นว.ตก	-	1	24.00	-	-	-	124.00	-	114				-	-	-	-	-	-	
115	05T001/024	โฉนด	129071	165	22999	นว.ตก	-	1	21.70	-	-	-	121.70	-	115				-	-	-	-	-	-	
116	05T001/023	โฉนด	129072	166	23000	นว.ตก	-	1	19.50	-	-	-	119.50	-	116				-	-	-	-	-	-	
117	05T001/022	โฉนด	129073	167	23001	นว.ตก	-	1	17.30	-	-	-	117.30	-	117				-	-	-	-	-	-	
118	05T001/021	โฉนด	129074	168	23002	นว.ตก	-	1	15.00	-	-	-	115.00	-	118				-	-	-	-	-	-	
119	05T001/020	โฉนด	129075	169	23003	นว.ตก	-	1	12.90	-	-	-	112.90	-	119				-	-	-	-	-	-	
120	07H151	โฉนด	20165	507	5777	นครสวรรค์ตก	-	-	24.40	-	24.40	-	-	-	120	605/61	400	ตึก	120.00	-	120.00	-	-	42	
121	01E077/035	โฉนด	88033	171	13999	วัดไทร	-	-	27.20	-	27.20	-	-	-	121	46/54	100	ตึก	72.00	-	72.00	-	-	18	
122	07F005/027	โฉนด	67215	607	12225	นครสวรรค์ตก	-	-	24.00	-	24.00	-	-	-	122	215/140	100	ตึก	144.00	-	144.00	-	-	36	
123	06E016/046	โฉนด	44670	125	8049	นว.ตก	-	-	20.80	-	20.80	-	-	-	123	679/39	200	ตึก	90.00	-	90.00	-	-	29	
124	11C091/004	โฉนด	51440	789	10497	นว.ตก	-	-	25.30	-	25.30	-	-	-	124	772/56	200	ตึก	96.00	-	96.00	-	-	39	
125	06U144/167	โฉนด	41426	66	7142	นว.ตก	-	-	31.10	-	31.10	-	-	-	125	214/92	200	ตึก	96.00	-	96.00	-	-	32	
126	16H035		0				-	-	-	-	-	-	-	-	126	ย.133/4	100	ไม้	42.00	-	-	42.00	-	2	
126	08F051		0			ปากน้ำโพ	-	-	-	-	-	-	-	-	126	1176/5	100	ตึก/ไม้	96.00	-	-	96.00	-	24	
127	10O079/002	โฉนด	95180	592	14487	ปากน้ำโพ	-	-	37.30	-	37.30	-	-	-	127	150/10	100	ตึก	200.00	-	200.00	-	-	17	
128	08D008		0			ปากน้ำโพ	-	-	-	-	-	-	-	-	128	ง.187/11	100	ตึก	112.32	-	112.32	-	-	36	
129	08C071/004	โฉนด	44005	96	8390	นครสวรรค์ตก	-	-	20.00	-	20.00	-	-	-	129	345/5	100	ตึก	96.00	-	96.00	-	-	30	

แบบบัญชีรายการที่ดินและสิ่งปลูกสร้าง

ชื่อ อปท. เทศบาลนครนครสวรรค์

ภ.ด.ส. 3

รายการที่ดิน															รายการสิ่งปลูกสร้าง										
ที่	รหัสแปลงที่ดิน	ประเภทที่ดิน	เลขที่เอกสารสิทธิ์	ตำแหน่งที่ดิน		สถานที่ตั้ง (หมู่ที่/ชุมชน, ตำบล)	จำนวนเนื้อที่ดิน			ลักษณะการทำประโยชน์ (ตร.ว.)					ที่	บ้านเลขที่	ประเภทสิ่งปลูกสร้างตามบัญชีกรมธนารักษ์)	ลักษณะสิ่งปลูกสร้าง (ตึก/ไม้/ครึ่งตึกครึ่งไม้)	ขนาดพื้นที่รวมของสิ่งปลูกสร้าง (ตร.ม.)	ลักษณะการทำประโยชน์ (ตร.ม.)				อายุเรือนหรือสิ่งปลูกสร้าง	หมายเหตุ
				เลขที่ดิน	หน้าสำรวจ		ไร่	งาน	ตร.วา	ประกอบเกษตรกรรม	อยู่อาศัย	อื่นๆ	ว่างเปล่า/ไม่ทำประโยชน์	ใช้ประโยชน์หลายประเภท						ประกอบเกษตรกรรม	อยู่อาศัย	อื่นๆ	ว่างเปล่า/ไม่ทำประโยชน์		
1	11P063	โฉนด	24809	63	2657	น.ต.ก	-	2	67.40	-	-	-	267.40	-	1				-	-	-	-	-	-	
2	11K058	โฉนด	13169	137	929	น.ต.ก	-	-	50.00	-	50.00	-	-	-	2	379	100	ตึก	35.00	-	35.00	-	-	62	
3	13E008	โฉนด	24309	6	3038	น.ต.ก	-	-	9.00	-	9.00	-	-	-	3	106/12	100	ตึก	96.00	-	96.00	-	-	33	
4	13E011/001	โฉนด	37705	11	6115	นครสวรรค์ต.ก	-	-	9.00	-	9.00	-	-	-	4				-	-	-	-	-		
5	08A195	โฉนด	21605	395	6315	นครสวรรค์ต.ก	-	-	58.70	-	58.70	-	-	-	5	804/62	100	ตึก	260.00	-	260.00	-	-	36	
6	14D001	โฉนด	0				-	-	-	-	-	-	-	-	6	91	100	ตึก/ไม้	192.00	-	192.00	-	-	16	
7	03E063	โฉนด	14405	55	2540	วัดไทร	-	-	64.00	-	64.00	-	-	-	7	329/2	100	ตึก/ไม้	80.00	-	80.00	-	-	39	
8	02G084/002	โฉนด	128146	808	21233	วัดไทรย์	-	2	10.30	-	-	-	210.30	-	8				-	-	-	-	-		
9	09F148/021	โฉนด	46128	195	13230	ปากน้ำโพ	-	-	17.90	-	17.90	-	-	-	9	ง.32/27	100	ตึก	96.00	-	96.00	-	-	31	
10	13N016	โฉนด	17959	327	1812	น.ต.ก	-	-	60.00	-	-	60.00	-	-	10				-	-	-	-	-		
11	09D107	โฉนด	27459	346	8181	ปากน้ำโพ	-	-	11.20	-	11.20	-	-	-	11				-	-	-	-	-		
12	09D108	โฉนด	27460	347	8182	ปากน้ำโพ	-	-	9.70	-	9.70	-	-	-	12				-	-	-	-	-		
13	09L071		0				-	-	-	-	-	-	-	-	13	68/12	400	ตึก	64.00	-	64.00	-	-	6	
14	03N028	โฉนด	16676	200	3338	วัดไทร	-	-	32.80	-	32.80	-	-	-	14	92/7	100	ตึก	192.00	-	192.00	-	-	28	
15	02M030	โฉนด	20035	177	3854	วัดไทร	-	-	53.00	-	-	-	53.00	-	15				-	-	-	-	-		
16	02M029	โฉนด	21064	176	4152	วัดไทร	-	-	53.00	-	-	-	53.00	-	16				-	-	-	-	-		
17	02K001/063	โฉนด	45088	174	8256	วัดไทร	-	-	16.00	-	16.00	-	-	-	17	110/121	100	ตึก	96.00	-	96.00	-	-	30	
18	11M225	โฉนด	30406	284	9508	ปากน้ำโพ	-	-	18.30	-	18.30	-	-	-	18	340/142	200	ตึก	96.00	-	96.00	-	-	40	
19	03M148	นส.3	132			วัดไทร	-	-	-	-	-	-	-	-	19	76/5	100	ตึก	96.00	-	96.00	-	-	28	
20	06W158/021	โฉนด	88383	268	15712	น.ต.ก	-	-	16.00	-	16.00	-	-	-	20	693/8	200	ตึก	96.00	-	96.00	-	-	19	
21	02K001/134	โฉนด	45001	143	8169	วัดไทร	-	-	29.00	-	29.00	-	-	-	21	110/34	100	ตึก	96.00	-	96.00	-	-	30	
22	03G120	โฉนด	7625	117	1140	วัดไทร	-	-	41.60	-	41.60	-	-	-	22	176/4	520/1	ตึก	480.00	-	480.00	-	-	36	

แบบบัญชีรายการที่ดินและสิ่งปลูกสร้าง

ชื่อ อปท. เทศบาลนครนครสวรรค์

ภ.ด.ส. 3

รายการที่ดิน															รายการสิ่งปลูกสร้าง										
ที่	รหัสแปลงที่ดิน	ประเภทที่ดิน	เลขที่เอกสารสิทธิ์	ตำแหน่งที่ดิน		สถานที่ตั้ง (หมู่ที่/ชุมชน, ตำบล)	จำนวนเนื้อที่ดิน			ลักษณะการทำประโยชน์ (ตร.ว.)					ที่	บ้านเลขที่	ประเภทสิ่งปลูกสร้างตามบัญชีกรมธนารักษ์)	ลักษณะสิ่งปลูกสร้าง (ตึก/ไม้/ครึ่งตึกครึ่งไม้)	ขนาดพื้นที่รวมของสิ่งปลูกสร้าง (ตร.ม.)	ลักษณะการทำประโยชน์ (ตร.ม.)				อายุเรือนหรือสิ่งปลูกสร้าง	หมายเหตุ
				เลขที่ดิน	หน้าสำรวจ		ไร่	งาน	ตร.วา	ประกอบเกษตรกรรม	อยู่อาศัย	อื่นๆ	ว่างเปล่า/ไม่ทำประโยชน์	ใช้ประโยชน์หลายประเภท						ประกอบเกษตรกรรม	อยู่อาศัย	อื่นๆ	ว่างเปล่า/ไม่ทำประโยชน์		
23	02N049/001	โฉนด	103138	102	15741	วัดไทร	-	-	23.00	-	23.00	-	-	-	23	93/22	200	ตึก	40.00	-	40.00	-	-	16	
24	10S080/010	โฉนด	43880	672	12983	ปากน้ำโพ	-	-	14.40	-	-	14.40	-	-	24	304/8	400	ตึก	144.00	-	-	144.00	-	30	
25	10S080/013	โฉนด	44770	655	12994	ปากน้ำโพ	-	-	18.50	-	-	18.50	-	-	25	304/5	400	ตึก	144.00	-	-	144.00	-	30	
26	09H009	โฉนด	31952	540	10186	ปากน้ำโพ	-	-	93.20	-	-	93.20	-	-	26	ง.48/29	100	ตึก	192.00	-	-	192.00	-	39	
27	13N046/001	โฉนด	92741	754	16343	น.ต.ก	-	1	86.00	-	186.00	-	-	-	27				-	-	-	-	-	-	
28	06R005/072	โฉนด	45779	45	8846	น.ต.ก	-	-	19.30	-	19.30	-	-	-	28	932/25	100	ตึก	120.00	-	120.00	-	-	31	
29	03F091/001	โฉนด	47461	358	8826	วัดไทรย์	-	-	60.00	-	-	60.00	-	-	29	47/1	100	ตึก	115.50	-	-	115.50	-	18	
30	15V002		0			น.ว.ออก	-	-	-	-	-	-	-	-	30	86	100	ไม้	108.00	-	108.00	-	-	44	
31	02W177	โฉนด	22872	156	7147	น.ต.ก	-	-	22.10	-	-	22.10	-	-	31	252/5	516	ตึก	140.00	-	-	140.00	-	43	
32	12H004		0			ปากน้ำโพ	-	-	-	-	-	-	-	-	32	ช.38/11	100	ตึก/ไม้	390.00	-	-	390.00	-	36	
33	03Q072	โฉนด	13272	329	1993	วัดไทร	-	-	50.00	-	-	-	50.00	-	33				-	-	-	-	-	-	
34	14G031	โฉนด	18525	530	138	น.ว.ออก	-	1	27.60	-	127.60	-	-	-	34				-	-	-	-	-	-	
35	03N027	โฉนด	16675	201	3337	วัดไทรย์	-	-	32.80	-	32.80	-	-	-	35	92/5	100	ตึก	160.00	-	160.00	-	-	29	
36	07A010	โฉนด	10552	193	3401	น.ต.ก	-	-	9.90	-	9.90	-	-	-	36	999/6	400	ตึก	96.00	-	96.00	-	-	31	
37	07A011	โฉนด	10553	194	3402	น.ต.ก	-	-	9.90	-	9.90	-	-	-	37				-	-	-	-	-	-	
38	07D135/014	โฉนด	34382	389	10978	น.ต.ก	-	-	19.50	-	19.50	-	-	-	38	214/170	100	ตึก	80.00	-	80.00	-	-	38	
39	06W157/033	โฉนด	100162	336	17166	น.ต.ก	-	-	17.70	-	17.70	-	-	-	39	693/53	200	ตึก	80.00	-	80.00	-	-	16	
40	15N003		0			น.ว.ออก	-	-	-	-	-	-	-	-	40	114	100	ตึก/ไม้	96.00	-	-	96.00	-	66	
41	14D001		0				-	-	-	-	-	-	-	-	41	7/100	100	ตึก/ไม้	96.00	-	32.00	-	-	29	
42	14F006	โฉนด	27798	243	357	น.ว.ออก	-	-	57.00	-	-	-	57.00	-	42				-	-	-	-	-	-	
43	09L071		0				-	-	-	-	-	-	-	-	43	68/51	400	ตึก	64.00	-	64.00	-	-	6	
44	14E006		0				-	-	-	-	-	-	-	-	44	31/2	100	ตึก	144.00	-	144.00	-	-	36	

แบบบัญชีรายการที่ดินและสิ่งปลูกสร้าง

ชื่อ อปท. เทศบาลนครนครสวรรค์

ภ.ด.ส. 3

รายการที่ดิน															รายการสิ่งปลูกสร้าง											
ที่	รหัสแปลงที่ดิน	ประเภทที่ดิน	เลขที่เอกสารสิทธิ์	ตำแหน่งที่ดิน		สถานที่ตั้ง (หมู่ที่/ชุมชน, ตำบล)	จำนวนเนื้อที่ดิน			ลักษณะการทำประโยชน์ (ตร.ว.)					ที่	บ้านเลขที่	ประเภทสิ่งปลูกสร้างตามบัญชีกรมธนารักษ์)	ลักษณะสิ่งปลูกสร้าง (ตึก/ไม้/ครึ่งตึกครึ่งไม้)	ขนาดพื้นที่รวมของสิ่งปลูกสร้าง (ตร.ม.)	ลักษณะการทำประโยชน์ (ตร.ม.)				อายุโรงเรือนหรือสิ่งปลูกสร้าง	หมายเหตุ	
				เลขที่ดิน	หน้าสำรวจ		ไร่	งาน	ตร.วา	ประกอบเกษตรกรรม	อยู่อาศัย	อื่นๆ	ว่างเปล่า/ไม่ทำประโยชน์	ใช้ประโยชน์หลายประเภท						ประกอบเกษตรกรรม	อยู่อาศัย	อื่นๆ	ว่างเปล่า/ไม่ทำประโยชน์			
45	06W160/008	โฉนด	41021	192	6815	นครสวรรค์คต	-	-	14.00	-	14.00	-	-	-	45	691/12	200	ตึก	112.00	-	112.00	-	-	32		
46	11M259	โฉนด	30414	261	9513	ปากน้ำโพ	-	-	21.60	-	21.60	-	-	-	46	340/135	200	ตึก	140.00	-	140.00	-	-	40		
47	07D004/007	โฉนด	69386	529	13110	นวมต	-	-	19.00	-	19.00	-	-	-	47	790/13	200	ตึก	104.00	-	104.00	-	-	44		
48	03D032/071	โฉนด	64775	256	12281	วัดไทร	-	-	18.00	-	18.00	-	-	-	48	32/148	100	ตึก	90.00	-	90.00	-	-	25		
49	01A002/022	โฉนด	115326	207	19020	วัดไทร	-	-	85.50	-	85.50	-	-	-	49	134/80	100	ตึก	336.00	-	336.00	-	-	24		
50	06W157/031	โฉนด	100164	338	17168	นวมต	-	-	20.80	-	20.80	-	-	-	50	693/51	200	ตึก	96.00	-	96.00	-	-	16		
51	02O123/020	โฉนด	40840	710	7503	วัดไทร	-	-	20.50	-	20.50	-	-	-	51	117/119	200	ตึก	32.00	-	32.00	-	-	33		
52	04H001		0				-	-	-	-	-	-	-	-	52	138	100	ตึก	42.00	-	42.00	-	-	24		
53	05J001		0				-	-	-	-	-	-	-	-	53	363/65	100	ตึก	21.00	-	21.00	-	-	3		
54	05J001		0				-	-	-	-	-	-	-	-	54	ไม่มีเลขที่(ก)	504	เพิงเหล็ก	28.00	-	-	28.00	-	-	3	
55	02H010/105	โฉนด	68435	203	11670	วัดไทร	-	-	17.10	-	17.10	-	-	-	55	107/35	200	ตึก	128.00	-	128.00	-	-	29		
56	11O034/004	โฉนด	35217	281	5633	นวมต	-	-	29.10	-	29.10	-	-	-	56				-	-	-	-	-	-		
57	11O034/017	โฉนด	36935	282	5842	นวมต	-	-	28.00	-	29.10	-	-	-	57	157/29	100	ตึก	92.40	-	92.40	-	-	34		
58	02M015/001	โฉนด	21061	181	4149	วัดไทร	-	-	27.00	-	-	27.00	-	-	58	83/133	200	ตึก	169.20	-	-	169.20	-	-	12	
59	03N025	โฉนด	16672	190	3334	วัดไทร	-	-	54.00	54.00	-	-	-	-	59				-	-	-	-	-	-		
60	06E017/004	โฉนด	40718	253	12429	นครสวรรค์คต	-	-	28.40	-	28.40	-	-	-	60	1250/8	400	ตึก	136.00	-	-	136.00	-	-	31	
62	08D009/038	โฉนด	43483	22	12930	ปากน้ำโพ	-	-	20.10	-	20.10	-	-	-	62	ง.90/33	100	ตึก	96.00	-	96.00	-	-	31		
63	09J169	โฉนด	25766	48	8281	ปากน้ำโพ	-	-	19.50	-	19.50	-	-	-	63	123/27	400	ตึก	64.00	-	64.00	-	-	43		
64	11J041	โฉนด	18255	78	1974	นวมต	-	-	92.00	-	92.00	-	-	-	64	765/1	100	ตึก	285.00	-	285.00	-	-	20		
65	11K060	โฉนด	31793	124	4798	นครสวรรค์คต	-	-	11.40	-	11.40	-	-	-	65	1009/41	100	ตึก	96.00	-	96.00	-	-	36		
66	15V002		0				-	-	-	-	-	-	-	-	66	276	100	ตึก	56.00	-	56.00	-	-	44		
67	13K033/129	โฉนด	43074	649	7697	นวมต	-	-	20.00	-	20.00	-	-	-	67	238/42	400	ตึก	96.00	-	96.00	-	-	30		

แบบบัญชีรายการที่ดินและสิ่งปลูกสร้าง

ชื่อ อปท. เทศบาลนครนครสวรรค์

ภ.ด.ส. 3

รายการที่ดิน															รายการสิ่งปลูกสร้าง										
ที่	รหัสแปลงที่ดิน	ประเภทที่ดิน	เลขที่เอกสารสิทธิ์	ตำแหน่งที่ดิน		สถานที่ตั้ง (หมู่ที่/ชุมชน, ตำบล)	จำนวนเนื้อที่ดิน			ลักษณะการทำประโยชน์ (ตร.ว.)					ที่	บ้านเลขที่	ประเภทสิ่งปลูกสร้างตามบัญชีกรมธนารักษ์)	ลักษณะสิ่งปลูกสร้าง (ตึก/ไม้/ครึ่งตึกครึ่งไม้)	ขนาดพื้นที่รวมของสิ่งปลูกสร้าง (ตร.ม.)	ลักษณะการทำประโยชน์ (ตร.ม.)				อายุโรงเรือนหรือสิ่งปลูกสร้าง	หมายเหตุ
				เลขที่ดิน	หน้าสำรวจ		ไร่	งาน	ตร.วา	ประกอบเกษตรกรรม	อยู่อาศัย	อื่นๆ	ว่างเปล่า/ไม่ทำประโยชน์	ใช้ประโยชน์หลายประเภท						ประกอบเกษตรกรรม	อยู่อาศัย	อื่นๆ	ว่างเปล่า/ไม่ทำประโยชน์		
68	11P081	โฉนด	29899	70	4552	น.ตท	-	-	45.20	-	45.20	-	-	-	68				-	-	-	-	-		
69	11P082	โฉนด	29900	71	4553	น.ตท	-	-	44.70	-	44.70	-	-	-	69	730/2	100	ตึก	138.00	-	138.00	-	-	25	
70	02B042/009	โฉนด	112883	218	18386	วัดไทร	-	-	83.00	-	-	83.00	-	-	70	46/168	400	ตึก	168.00	-	-	168.00	-	11	
71	08K101	โฉนด	29721	99	9697	ปากน้ำโพ	-	-	21.10	-	-	21.10	-	-	71	ง.112/163	516	ตึก	96.00	-	-	96.00	-	42	
72	10E003		0				-	-	-	-	-	-	-	-	72	44/32	100	ตึก	40.00	-	40.00	-	-	36	
73	09L071		0				-	-	-	-	-	-	-	-	73	68/50	400	ตึก	64.00	-	64.00	-	-	6	
74	16D009/003	โฉนด	122444	462	991	ปากน้ำโพ	-	-	50.20	-	50.20	-	-	-	74				-	-	-	-	-		
75	02M151	โฉนด	20046	80	3941	วัดไทร	-	-	49.00	-	49.00	-	-	-	75	80	100	ตึก/ไม้	96.00	-	96.00	-	-	49	
76	02G063/004	โฉนด	120540	975	20325	วัดไทร	-	-	21.80	-	21.80	-	-	-	76	117/382	200	ตึก	96.00	-	96.00	-	-	7	
77	02G063/005	โฉนด	120541	976	20326	วัดไทร	-	-	20.80	-	20.80	-	-	-	77	117/383	200	ตึก	96.00	-	96.00	-	-	7	
78	02N063	โฉนด	15234	279	3152	วัดไทร	-	-	27.00	-	27.00	-	-	-	78	93/15	200	ตึก	50.00	-	50.00	-	-	20	
79	02B034/005	โฉนด	126343	378	21108	วัดไทร	-	-	35.40	-	35.40	-	-	-	79	46/199	200	ตึก	166.43	-	166.43	-	-	3	
80	13K033/097	โฉนด	42505	642	7662	น.ตท	-	-	16.00	-	20.00	-	-	-	80	238/53	100	ตึก	64.00	-	64.00	-	-	31	
81	10C015/001	โฉนด	14625	10	4606	ปากน้ำโพ	-	-	24.70	-	-	24.70	-	-	81	34/28	100	ตึก/ไม้	96.00	-	-	96.00	-	46	
82	13B024		0				-	-	-	-	-	-	-	-	82	753/4	100	ตึก	68.20	-	68.20	-	-	2	
83	06U144/192	โฉนด	46062	184	8965	นครสวรรค์ตึก	-	-	16.90	-	16.90	-	-	-	83	214/247	100	ตึก	80.00	-	80.00	-	-	30	
84	06U144/191	โฉนด	46063	185	8966	นครสวรรค์ตึก	-	-	16.50	-	16.50	-	-	-	84	214/246	100	ตึก	80.00	-	80.00	-	-	30	
85	11L108	โฉนด	32691	182	4955	น.ตท	-	-	12.50	-	12.50	-	-	-	85	867/54	200	ตึก	64.00	-	64.00	-	-	37	
86	09L071		0				-	-	-	-	-	-	-	-	86	68/29	400	ตึก	64.00	-	64.00	-	-	6	
87	11M034	โฉนด	33025	644	10557	ปากน้ำโพ	-	-	49.40	-	49.40	-	-	-	87	356/4	100	ตึก	96.00	-	96.00	-	-	36	
88	09L071		0				-	-	-	-	-	-	-	-	88	68/36	400	ตึก	64.00	-	64.00	-	-	6	
89	13D031	โฉนด	28131	118	4111	น.ตท	-	-	20.00	-	20.00	-	-	-	89	118/22	100	ตึก	96.00	-	96.00	-	-	33	

แบบบัญชีรายการที่ดินและสิ่งปลูกสร้าง

ชื่อ อปท. เทศบาลนครนครสวรรค์

ภ.ด.ส. 3

รายการที่ดิน															รายการสิ่งปลูกสร้าง											
ที่	รหัสแปลงที่ดิน	ประเภทที่ดิน	เลขที่เอกสารสิทธิ์	ตำแหน่งที่ดิน		สถานที่ตั้ง (หมู่ที่/ชุมชน, ตำบล)	จำนวนเนื้อที่ดิน			ลักษณะการทำประโยชน์ (ตร.ว.)					ที่	บ้านเลขที่	ประเภทสิ่งปลูกสร้างตามบัญชีกรมธนารักษ์)	ลักษณะสิ่งปลูกสร้าง (ตึก/ไม้/ครึ่งตึกครึ่งไม้)	ขนาดพื้นที่รวมของสิ่งปลูกสร้าง (ตร.ม.)	ลักษณะการทำประโยชน์ (ตร.ม.)				อายุโรงเรือนหรือสิ่งปลูกสร้าง	หมายเหตุ	
				เลขที่ดิน	หน้าสำรวจ		ไร่	งาน	ตร.วา	ประกอบเกษตรกรรม	อยู่อาศัย	อื่นๆ	ว่างเปล่า/ไม่ทำประโยชน์	ใช้ประโยชน์หลายประเภท						ประกอบเกษตรกรรม	อยู่อาศัย	อื่นๆ	ว่างเปล่า/ไม่ทำประโยชน์			
90	02W113/001	โฉนด	22895	61	7170	น.ต.ก	-	-	20.00	-	20.00	-	-	-	90	919/77	200	ตึก	80.00	-	80.00	-	-	37		
91	01F001		0			น.ต.ก	-	-	-	-	-	-	-	-	91	761/18	100	ตึก	20.00	-	20.00	-	-	24		
92	02H010/034	โฉนด	68379	253	11614	วัดไทรย์	-	-	16.10	-	16.10	-	-	-	92				-	-	-	-	-	-		
93	03B029/005	โฉนด	33012	77	5547	วัดไทร	-	2	7.30	207.30	-	-	-	-	93				-	-	-	-	-	-		
94	03N027/001	โฉนด	49631	649	9249	วัดไทร	-	-	15.50	-	15.50	-	-	-	94	92/6	100	ตึก	160.00	-	160.00	-	-	29		
95	03N028/001	โฉนด	49632	656	9250	วัดไทรย์	-	-	17.30	-	17.30	-	-	-	95				-	-	-	-	-	-		
96	02W111	โฉนด	22892	65	7167	น.ต.ก	-	-	15.50	-	-	15.50	-	-	96	919/88	516	ตึก	96.00	-	-	96.00	-	-	36	
97	11B051	โฉนด	10622	755	3278	น.ต.ก	-	-	72.00	-	-	-	72.00	-	97				-	-	-	-	-	-		
98	02L041/021	โฉนด	93355	177	14383	วัดไทร	-	-	56.20	-	56.20	-	-	-	98	46/89	100	ตึก	170.00	-	170.00	-	-	18		
99	06G029		0				-	-	-	-	-	-	-	-	99	148/26	100	ตึก	72.00	-	-	72.00	-	-	2	
100	06D001		0				-	-	-	-	-	-	-	-	100	143/7	100	ตึก	54.00	-	54.00	-	-	36		
101	06D001		0				-	-	-	-	-	-	-	-	101	143/7 (ก)	504	เพิงเหล็ก	45.00	-	-	45.00	-	-	36	
102	11A432/007	โฉนด	39985	396	12149	น.ต.ก	-	-	58.70	-	58.70	-	-	-	102	1016/159	100	ตึก	144.00	-	144.00	-	-	32		
103	02G041		0				-	-	-	-	-	-	-	-	103	(ก)	504	เพิงเหล็ก	75.00	-	-	75.00	-	-	20	
104	02G041		0				-	-	-	-	-	-	-	-	104	118/66	100	ตึก	40.00	-	40.00	-	-	20		
105	03F124/011	โฉนด	98609	585	14731	วัดไทร	-	-	22.00	-	22.00	-	-	-	105	404/25	400	ตึก	102.00	-	102.00	-	-	36		
106	13C008		0				-	-	-	-	-	-	-	-	106	72/101	100	ตึก	128.00	-	128.00	-	-	36		
107	02U016/055	โฉนด	116280	899	19366	วัดไทร	-	-	22.00	-	22.00	-	-	-	107	117/294	100	ตึก	100.00	-	100.00	-	-	10		
108	15V001		0				-	-	-	-	-	-	-	-	108	275	100	ตึก/ไม้	192.00	-	192.00	-	-	36		
109	06G001		0				-	-	-	-	-	-	-	-	109	307/2	100	ตึก	204.00	-	204.00	-	-	10		
110	12F074/010	โฉนด	34722	5	11117	ปากน้ำโพ	-	-	16.00	-	16.00	-	-	-	110	ช.55/44	400	ตึก	64.00	-	64.00	-	-	35		
111	07I167	โฉนด	20444	359	2281	น.ต.ก	-	-	22.00	-	-	-	22.00	-	111				-	-	-	-	-	-		



แบบบัญชีรายการที่ดินและสิ่งปลูกสร้าง

ชื่อ อปท. เทศบาลนครนครสวรรค์

ภ.ด.ส. 3

รายการที่ดิน															รายการสิ่งปลูกสร้าง											
ที่	รหัสแปลงที่ดิน	ประเภทที่ดิน	เลขที่เอกสารสิทธิ์	ตำแหน่งที่ดิน		สถานที่ตั้ง (หมู่ที่/ชุมชน, ตำบล)	จำนวนเนื้อที่ดิน			ลักษณะการทำประโยชน์ (ตร.ว.)					ที่	บ้านเลขที่	ประเภทสิ่งปลูกสร้างตามบัญชีกรมธนารักษ์)	ลักษณะสิ่งปลูกสร้าง (ตึก/ไม้/ครึ่งตึกครึ่งไม้)	ขนาดพื้นที่รวมของสิ่งปลูกสร้าง (ตร.ม.)	ลักษณะการทำประโยชน์ (ตร.ม.)				อายุโรงเรือนหรือสิ่งปลูกสร้าง	หมายเหตุ	
				เลขที่ดิน	หน้าสำรวจ		ไร่	งาน	ตร.วา	ประกอบเกษตรกรรม	อยู่อาศัย	อื่นๆ	ว่างเปล่า/ไม่ทำประโยชน์	ใช้ประโยชน์หลายประเภท						ประกอบเกษตรกรรม	อยู่อาศัย	อื่นๆ	ว่างเปล่า/ไม่ทำประโยชน์			
112	07I166	โฉนด	20445	358	2282	นว.ตก	-	-	21.50	-	-	-	21.50	-	112				-	-	-	-	-	-		
113	07I165	โฉนด	20446	357	2283	นว.ตก	-	-	21.00	-	21.00	-	-	-	113	(ก) ไม่มีเลขที่	100	ตึก	64.00	-	64.00	-	-	44		
114	07I188	โฉนด	20472	361	2275	นว.ตก	-	-	21.30	-	21.30	-	-	-	114				-	-	-	-	-			
115	07I187	โฉนด	20473	362	2276	นว.ตก	-	-	20.80	-	20.80	-	-	-	115				-	-	-	-	-			
116	07I186	โฉนด	20474	363	2277	นว.ตก	-	-	20.90	-	-	20.90	-	-	116	(ข) ไม่มีเลขที่	504	เพิงเหล็ก	156.00	-	-	156.00	-	-	2	
117	07I209	โฉนด	22961	413	6848	นว.ตก	-	-	16.30	-	-	16.30	-	-	117	(ค) ไม่มีเลขที่	400	ตึก	350.00	-	-	350.00	-	-	36	
118	07I210	โฉนด	22962	412	6849	นว.ตก	-	-	16.10	-	16.10	-	-	-	118				-	-	-	-	-			
119	07I211	โฉนด	22963	411	6850	นว.ตก	-	-	16.20	-	16.20	-	-	-	119				-	-	-	-	-			
120	07I212	โฉนด	22964	410	6851	นว.ตก	-	-	16.30	-	16.30	-	-	-	120				-	-	-	-	-			
121	07I213	โฉนด	22965	409	6852	นว.ตก	-	-	16.40	-	16.40	-	-	-	121				-	-	-	-	-			
122	07I214	โฉนด	22966	408	6853	นว.ตก	-	-	16.60	-	16.60	-	-	-	122				-	-	-	-	-			
123	07I215	โฉนด	22967	407	6854	นว.ตก	-	-	16.70	-	16.70	-	-	-	123				-	-	-	-	-			
124	07I216	โฉนด	22968	406	6855	นว.ตก	-	-	16.80	-	16.80	-	-	-	124				-	-	-	-	-			
125	07D132/008	โฉนด	35022	310	11173	นว.ตก	-	-	11.40	-	11.40	-	-	-	125	214/57	200	ตึก	87.40	-	87.40	-	-	37		
126	06O001/029	โฉนด	122866	61	21752	นว.ตก	-	1	67.80	-	-	-	167.80	-	126				-	-	-	-	-			
127	07D079	โฉนด	33403	261	10677	นว.ตก	-	-	10.60	-	-	10.60	-	-	127	214/70	200	ตึก	64.00	-	-	64.00	-	-	38	
7487	14E005		0			นว.ออก	-	-	-	-	-	-	-	-	7487	6/2	100	ตึก/ไม้	120.00	-	120.00	-	-	36		

แบบบัญชีรายการที่ดินและสิ่งปลูกสร้าง

ชื่อ อปท. เทศบาลนครนครสวรรค์

ภ.ด.ส. 3

รายการที่ดิน														รายการสิ่งปลูกสร้าง											
ที่	รหัสแปลงที่ดิน	ประเภทที่ดิน	เลขที่เอกสารสิทธิ์	ตำแหน่งที่ดิน		สถานที่ตั้ง (หมู่ที่/ชุมชน, ตำบล)	จำนวนเนื้อที่ดิน			ลักษณะการทำประโยชน์ (ตร.ว.)					ที่	บ้านเลขที่	ประเภทสิ่งปลูกสร้างตามบัญชีกรมธนารักษ์)	ลักษณะสิ่งปลูกสร้าง (ตึก/ไม้/ครึ่งตึกครึ่งไม้)	ขนาดพื้นที่รวมของสิ่งปลูกสร้าง (ตร.ม.)	ลักษณะการทำประโยชน์ (ตร.ม.)				อายุโรงเรือนหรือสิ่งปลูกสร้าง	หมายเหตุ
				เลขที่ดิน	หน้าสำรวจ		ไร่	งาน	ตร.วา	ประกอบเกษตรกรรม	อยู่อาศัย	อื่นๆ	ว่างเปล่า/ไม่ทำประโยชน์	ใช้ประโยชน์หลายประเภท						ประกอบเกษตรกรรม	อยู่อาศัย	อื่นๆ	ว่างเปล่า/ไม่ทำประโยชน์		
1	04J001	โฉนด	0				-	-	-	-	-	-	-	1	135/4	100	ตึก/ไม้	126.00	-	126.00	-	-	36		
2	02A046/002	โฉนด	78473	153	12804	วัดไทรย์	-	1	16.00	-	116.00	-	-	-	2				-	-	-	-	-		
3	02A046/001	โฉนด	78474	154	12805	วัดไทรย์	-	1	16.00	-	116.00	-	-	-	3				-	-	-	-	-		
4	06P002		0			น.ว.ต.ก	-	-	-	-	-	-	-	4	1031/182	100	ตึก	144.00	-	144.00	-	-	31		
5	06P002		0			น.ว.ต.ก	-	-	-	-	-	-	-	5	1031/182(ก)	100	ตึก	20.00	-	20.00	-	-	31		
6	06P002		0			น.ว.ต.ก	-	-	-	-	-	-	-	6	1031/182(ข)	528	เพิงไม้	45.00	-	45.00	-	-	31		
7	12C004/050	โฉนด	46238	266	13182	ปากน้ำโพ	-	-	20.00	-	20.00	-	-	7	310/154	200	ตึก	150.00	-	150.00	-	-	30		
8	02L162/001	โฉนด	0				-	-	-	-	-	-	-	8	3/19 (ก)	100	ตึก	20.01	-	20.01	-	-	45		
9	02L162/001	โฉนด	126618	407	22547	น.ว.ต.ก	-	-	25.80	-	25.80	-	-	9	3/19	100	ตึก	35.00	-	35.00	-	-	45		
10	02C004/008	โฉนด	80261	307	13318	วัดไทร	-	-	27.10	-	27.10	-	-	10	83/69	100	ตึก	40.00	-	40.00	-	-	21		
11	03F180		0				-	-	-	-	-	-	-	11	32	100	ตึก	40.00	-	40.00	-	-	8		
12	02H020/006	โฉนด	123860	802	20824	วัดไทร	-	-	20.40	-	20.40	-	-	12	48/36	400	ตึก	48.00	-	-	48.00	-	6		
13	06R005/082	โฉนด	46051	102	8971	นครสวรรค์ต.ก	-	-	19.30	-	19.30	-	-	13	932/41	200	ตึก	115.20	-	115.20	-	-	29		
14	02O164/001	โฉนด	0				-	-	-	-	-	-	-	14	117/140	100	ตึก	45.00	-	45.00	-	-	20		
15	02N030	โฉนด	15176	215	3094	วัดไทร	-	-	54.00	-	54.00	-	-	15	115/5	100	ตึก	238.00	-	238.00	-	-	7		
16	11N055	โฉนด	28892	128	9202	ปากน้ำโพ	-	-	16.40	-	16.40	-	-	16	330/47	100	ตึก	64.00	-	64.00	-	-	40		
17	02O164/001		0				-	-	-	-	-	-	-	17	117/141	100	ตึก	40.00	-	40.00	-	-	31		
18	15V010	โฉนด	93750	162	2071	น.ว.ออก	-	-	52.00	-	-	52.00	-	18	185/2	100	ไม้	30.00	-	-	30.00	-	44		
19	02U001/039	โฉนด	110924	615	18364	นครสวรรค์ต.ก	-	-	21.10	-	21.10	-	-	19	391/118	200	ตึก	104.00	-	104.00	-	-	28		
20	09D007	โฉนด	19997	71	5915	ปากน้ำโพ	-	-	44.00	-	44.00	-	-	20				-	-	-	-	-	-		
21	13K033/114	โฉนด	41797	623	6930	น.ว.ต.ก	-	-	20.10	-	20.10	-	-	21	238/66	400	ตึก	96.00	-	96.00	-	-	30		
22	03E086/001	โฉนด	127650	701	21188	วัดไทร	-	-	96.40	-	-	-	96.40	22				-	-	-	-	-	-		

แบบบัญชีรายการที่ดินและสิ่งปลูกสร้าง

ชื่อ อปท. เทศบาลนครนครสวรรค์

ภ.ด.ส. 3

รายการที่ดิน														รายการสิ่งปลูกสร้าง												
ที่	รหัสแปลงที่ดิน	ประเภทที่ดิน	เลขที่เอกสารสิทธิ์	ตำแหน่งที่ดิน		สถานที่ตั้ง (หมู่ที่/ชุมชน, ตำบล)	จำนวนเนื้อที่ดิน			ลักษณะการทำประโยชน์ (ตร.ว.)					ที่	บ้านเลขที่	ประเภทสิ่งปลูกสร้างตามบัญชีกรมธนารักษ์)	ลักษณะสิ่งปลูกสร้าง (ตึก/ไม้/ครึ่งตึกครึ่งไม้)	ขนาดพื้นที่รวมของสิ่งปลูกสร้าง (ตร.ม.)	ลักษณะการทำประโยชน์ (ตร.ม.)				อายุโรงเรือนหรือสิ่งปลูกสร้าง	หมายเหตุ	
				เลขที่ดิน	หน้าสำรวจ		ไร่	งาน	ตร.วา	ประกอบเกษตรกรรม	อยู่อาศัย	อื่นๆ	ว่างเปล่า/ไม่ทำประโยชน์	ใช้ประโยชน์หลายประเภท						ประกอบเกษตรกรรม	อยู่อาศัย	อื่นๆ	ว่างเปล่า/ไม่ทำประโยชน์			
23	10J003		0				-	-	-	-	-	-	-	-	23	140	400	ตึก	88.00	-	88.00	-	-	4		
24	11C113/003	โฉนด	81464	805	15201	น.ว.ต.ก	-	-	20.10	-	-	20.10	-	-	24	594/25	400	ตึก	192.00	-	-	192.00	-	-	21	
25	03G065	โฉนด	22443	58	4240	วัดไทร	-	-	50.00	-	50.00	-	-	-	25	436	100	ตึก/ไม้	168.00	-	168.00	-	-	36		
26	02H010/014	โฉนด	68359	233	11594	วัดไทร	-	-	17.20	-	17.20	-	-	-	26	160/2	100	ตึก	48.00	-	48.00	-	-	44		
27	02H010/117	โฉนด	68439	207	11674	วัดไทร	-	-	25.00	-	25.00	-	-	-	27	107/39	200	ตึก	128.00	-	-	128.00	-	-	28	
28	05T001/012	โฉนด	68730	111	16773	น.ว.ต.ก	-	1	-	-	-	-	100.00	-	28				-	-	-	-	-	-		
29	09I055/013	โฉนด	70173	500	13992	ปากน้ำโพ	-	-	17.80	-	-	17.80	-	-	29	จ.55/85	400	ตึก	168.00	-	-	168.00	-	-	28	
30	09L071		0				-	-	-	-	-	-	-	-	30	68/24	400	ตึก	64.00	-	64.00	-	-	6		
31	02V053		0				-	-	-	-	-	-	-	-	31	1088	100	ตึก	120.00	-	120.00	-	-	9		
32	11A247		0				-	-	-	-	-	-	-	-	32	(ก)ไม่มีเลขที่	100	ตึก	88.00	-	-	88.00	-	-	36	
33	10S249	โฉนด	3053	150	217	ปากน้ำโพ	-	-	14.00	-	14.00	-	-	-	33	193	300	ไม้	112.00	-	112.00	-	-	60		
34	02P020/021	โฉนด	38704	306	6362	น.ว.ต.ก	-	-	10.30	-	-	10.30	-	-	34	385/69	200	ตึก	100.00	-	-	100.00	-	-	34	
35	02P025/028	โฉนด	38710	282	6368	น.ว.ต.ก	-	-	8.50	-	8.50	-	-	-	35				-	-	-	-	-	-		
36	11N014	โฉนด	31439	84	10085	ปากน้ำโพ	-	-	17.90	-	17.90	-	-	-	36	330/62	400	ตึก	96.00	-	96.00	-	-	38		
37	03D055/024	โฉนด	46484	326	8749	วัดไทร	-	-	16.70	-	-	16.70	-	-	37	32/58	100	ตึก	96.00	-	-	96.00	-	-	30	
38	02B034/007	โฉนด	126345	380	21110	วัดไทร	-	-	25.30	-	25.30	-	-	-	38	46/201	200	ตึก	166.43	-	166.43	-	-	4		
39	15L013/006	โฉนด	38870	18	912	น.ว.ออก	-	1	83.70	-	-	-	183.70	-	39				-	-	-	-	-	-		
40	03L106/014	โฉนด	39745	320	7161	วัดไทร	-	-	43.50	-	43.50	-	-	-	40	379/217	200	ตึก	70.00	-	70.00	-	-	11		
41	04B001		0				-	-	-	-	-	-	-	-	41	299/92	100	ตึก	100.00	-	-	100.00	-	-	2	
42	11X020	โฉนด	30825	86	9867	ปากน้ำโพ	-	-	20.80	-	-	20.80	-	-	42	(ค)	200	ตึก	65.00	-	-	65.00	-	-	16	
43	03L106/003	โฉนด	38504	383	6949	วัดไทร	-	-	43.60	-	43.60	-	-	-	43	379/19	200	ตึก	133.00	-	133.00	-	-	26		
44	09L071		0				-	-	-	-	-	-	-	-	44	68/26	400	ตึก	64.00	-	64.00	-	-	6		

แบบบัญชีรายการที่ดินและสิ่งปลูกสร้าง

ชื่อ อปท. เทศบาลนครนครสวรรค์

ภ.ด.ส. 3

รายการที่ดิน															รายการสิ่งปลูกสร้าง										
ที่	รหัสแปลงที่ดิน	ประเภทที่ดิน	เลขที่เอกสารสิทธิ์	ตำแหน่งที่ดิน		สถานที่ตั้ง (หมู่ที่/ชุมชน, ตำบล)	จำนวนเนื้อที่ดิน			ลักษณะการทำประโยชน์ (ตร.ว.)					ที่	บ้านเลขที่	ประเภทสิ่งปลูกสร้างตามบัญชีกรมธนารักษ์)	ลักษณะสิ่งปลูกสร้าง (ตึก/ไม้/ครึ่งตึกครึ่งไม้)	ขนาดพื้นที่รวมของสิ่งปลูกสร้าง (ตร.ม.)	ลักษณะการทำประโยชน์ (ตร.ม.)				อายุเรือนหรือสิ่งปลูกสร้าง	หมายเหตุ
				เลขที่ดิน	หน้าสำรวจ		ไร่	งาน	ตร.วา	ประกอบเกษตรกรรม	อยู่อาศัย	อื่นๆ	ว่างเปล่า/ไม่ทำประโยชน์	ใช้ประโยชน์หลายประเภท						ประกอบเกษตรกรรม	อยู่อาศัย	อื่นๆ	ว่างเปล่า/ไม่ทำประโยชน์		
45	08C064	โฉนด	7568	104	1897	น.ต.ก	-	-	79.00	-	79.00	-	-	-	45	280/1	400	ตึก	40.00	-	40.00	-	-	32	
46	13M056/045	โฉนด	50171	212	10417	น.ต.ก	-	-	24.00	-	24.00	-	-	-	46	9/47	200	ตึก	96.00	-	96.00	-	-	27	
47	09L071		0				-	-	-	-	-	-	-	-	47	68/21	400	ตึก	64.00	-	64.00	-	-	6	
48	02U002/016	โฉนด	39685	303	12181	น.ต.ก	-	-	14.60	-	14.60	-	-	-	48	391/98	100	ตึก	64.00	-	64.00	-	-	32	
49	09L071		0				-	-	-	-	-	-	-	-	49	68/58	400	ตึก	64.00	-	64.00	-	-	6	
50	07H177	โฉนด	20718	526	5942	น.ต.ก	-	-	18.40	-	-	18.40	-	-	50	605/104	400	ตึก	144.00	-	-	144.00	-	30	
51	09L071		0				-	-	-	-	-	-	-	-	51	68/57	400	ตึก	64.00	-	64.00	-	-	6	
52	11C099/001	โฉนด	109459	861	18152	น.ต.ก	-	-	23.00	-	-	23.00	-	-	52	905/26	400	ตึก	240.00	-	-	240.00	-	13	
53	09L071		0				-	-	-	-	-	-	-	-	53	68/27	400	ตึก	64.00	-	64.00	-	-	6	
54	01E077/005	โฉนด	88008	49	13978	วัดไทรย์	-	-	28.80	-	28.80	-	-	-	54	46/78	100	ตึก	108.50	-	-	108.50	-	17	
55	02G011/006	โฉนด	39480	752	7121	วัดไทร	-	-	15.90	-	15.90	-	-	-	55	76/12	200	ตึก	64.00	-	64.00	-	-	33	
56	13K033/090	โฉนด	41803	653	6893	น.ต.ก	-	-	30.80	-	-	30.80	-	-	56	238/38	200	ตึก	96.00	-	-	96.00	-	32	
57	07D057	โฉนด	33420	214	10694	นครสวรรค์ต.ก	-	-	12.90	-	12.90	-	-	-	57	214/13	400	ตึก	96.00	-	96.00	-	-	38	
58	10T043/002	โฉนด	34429	149	10795	ปากน้ำโพ	-	-	88.70	-	88.70	-	-	-	58	208/8	100	ตึก	315.00	-	315.00	-	-	65	
59	02O164/001		0				-	-	-	-	-	-	-	-	59	920/20	100	ตึก	120.00	-	120.00	-	-	44	
60	16G001/001	ตราจอง	604	-	-	ปากน้ำโพ	-	1	36.00	-	-	-	136.00	-	60				-	-	-	-	-	-	
61	06B006	โฉนด	0				-	-	-	-	-	-	-	-	61	939 (ท)	516	ตึก	64.00	-	64.00	-	-	28	
62	06B006	โฉนด	20190	2	5932	น.ต.ก	-	-	20.60	-	20.60	-	-	-	62	939	516	ตึก/ไม้	120.00	-	120.00	-	-	52	
63	04J001		0				-	-	-	-	-	-	-	-	63	1151/3	100	ตึก	110.00	-	110.00	-	-	36	
64	07H208	โฉนด	19258	91	5602	นครสวรรค์ต.ก	-	-	23.20	-	-	23.20	-	-	64	605/129	516	ตึก	217.50	-	-	217.50	-	55	
65	02W110	โฉนด	32422	66	10260	น.ต.ก	-	-	16.00	-	16.00	-	-	-	65	919/90	100	ตึก	96.00	-	96.00	-	-	36	
66	07G016/022	โฉนด	38678	356	21701	น.ต.ก	-	-	20.00	-	-	20.00	-	-	66	607/149	200	ตึก	152.00	-	-	152.00	-	34	

แบบบัญชีรายการที่ดินและสิ่งปลูกสร้าง

ชื่อ อปท. เทศบาลนครนครสวรรค์

ภ.ด.ส. 3

รายการที่ดิน															รายการสิ่งปลูกสร้าง											
ที่	รหัสแปลงที่ดิน	ประเภทที่ดิน	เลขที่เอกสารสิทธิ์	ตำแหน่งที่ดิน		สถานที่ตั้ง (หมู่ที่/ชุมชน, ตำบล)	จำนวนเนื้อที่ดิน			ลักษณะการทำประโยชน์ (ตร.ว.)					ที่	บ้านเลขที่	ประเภทสิ่งปลูกสร้างตามบัญชีกรมธนารักษ์)	ลักษณะสิ่งปลูกสร้าง (ตึก/ไม้/ครึ่งตึกครึ่งไม้)	ขนาดพื้นที่รวมของสิ่งปลูกสร้าง (ตร.ม.)	ลักษณะการทำประโยชน์ (ตร.ม.)				อายุเรือนหรือสิ่งปลูกสร้าง	หมายเหตุ	
				เลขที่ดิน	หน้าสำรวจ		ไร่	งาน	ตร.วา	ประกอบเกษตรกรรม	อยู่อาศัย	อื่นๆ	ว่างเปล่า/ไม่ทำประโยชน์	ใช้ประโยชน์หลายประเภท						ประกอบเกษตรกรรม	อยู่อาศัย	อื่นๆ	ว่างเปล่า/ไม่ทำประโยชน์			
67	02E017/035	โฉนด	66428	344	10865	วัดไทร	-	-	18.00	-	18.00	-	-	-	67	123/77	200	ตึก	80.00	-	80.00	-	-	30		
68	13M056/050	โฉนด	50166	207	10412	น.ต.ก	-	-	23.00	-	23.00	-	-	-	68	9/42	200	ตึก	80.00	-	80.00	-	-	28		
69	03C024	โฉนด	103311	905	15902	วัดไทร	-	-	40.00	-	-	-	40.00	-	69				-	-	-	-	-	-		
70	02G044/059	โฉนด	40507	40	7404	วัดไทร	-	-	20.00	-	20.00	-	-	-	70	11/63	100	ตึก	120.00	-	120.00	-	-	32		
71	11B151/005	โฉนด	34930	801	5610	น.ต.ก	-	-	16.00	-	16.00	-	-	-	71	876/13	200	ตึก	72.00	-	72.00	-	-	36		
72	03F015/028	โฉนด	36749	101	6574	วัดไทรย์	-	-	39.60	-	39.60	-	-	-	72	396/27	100	ตึก	48.00	-	48.00	-	-	34		
73	11K173	โฉนด	8644	105	439	น.ต.ก	-	-	59.00	-	59.00	-	-	-	73	707	520/1	ตึก	720.00	-	720.00	-	-	11		
74	02E017/077	โฉนด	66350	3814	10789	วัดไทร	-	-	32.30	-	32.30	-	-	-	74	123/117	100	ตึก	50.00	-	50.00	-	-	31		
75	08H011	โฉนด	10305	218	2932	น.ต.ก	-	-	58.00	-	-	-	58.00	-	75				-	-	-	-	-	-		
76	08H012	โฉนด	10306	219	2933	น.ต.ก	-	-	59.00	-	-	-	59.00	-	76				-	-	-	-	-	-		
77	08H013	โฉนด	10307	220	2934	น.ต.ก	-	-	59.00	-	-	-	59.00	-	77				-	-	-	-	-	-		
78	08H014	โฉนด	10308	221	2935	น.ต.ก	-	-	60.00	-	-	-	60.00	-	78				-	-	-	-	-	-		
79	09B068/015	โฉนด	112244	770	14963	ปากน้ำโพ	-	-	18.70	-	-	18.70	-	-	79	ง.60/95	400	ตึก	192.00	-	-	192.00	-	-	13	
80	03L223/001	โฉนด	14965	203	2332	วัดไทร	-	1	30.00	-	-	130.00	-	-	80	379/215	100	ตึก	180.00	-	-	242.00	-	-	14	
81	12F099	โฉนด	30544	498	9589	ปากน้ำโพ	-	-	16.00	-	16.00	-	-	-	81	ข.55/33	400	ตึก	96.00	-	96.00	-	-	37		
82	12F091/006	โฉนด	38122	508	12002	ปากน้ำโพ	-	-	11.00	-	11.00	-	-	-	82				-	-	-	-	-	-		
83	03F124/001	โฉนด	57659	581	10360	วัดไทร	-	-	44.00	-	-	44.00	-	-	83	404/34	100	ตึก	162.00	-	-	162.00	-	-	3	
84	13F035		0				-	-	-	-	-	-	-	-	84	119	300	ตึก/ไม้	84.00	-	84.00	-	-	36		
85	10K155	โฉนด	17008	110	5183	ปากน้ำโพ	-	-	18.00	-	-	18.00	-	-	85	102/36	400	ตึก	216.00	-	-	216.00	-	-	44	
86	06S089	โฉนด	32468	391	10307	น.ต.ก	-	-	18.00	-	18.00	-	-	-	86	1010/14	200	ตึก	64.00	-	64.00	-	-	38		
87	10G004/005	โฉนด	99153	28	14448	ปากน้ำโพ	-	-	37.00	-	-	37.00	-	-	87	80/6	100	ตึก	300.00	-	-	300.00	-	-	4	
88	10O045	โฉนด	14660	316	4573	ปากน้ำโพ	-	-	96.20	-	-	96.20	-	-	88				-	-	-	-	-	-		

แบบบัญชีรายการที่ดินและสิ่งปลูกสร้าง

ชื่อ อปท. เทศบาลนครนครสวรรค์

ภ.ด.ส. 3

รายการที่ดิน															รายการสิ่งปลูกสร้าง											
ที่	รหัสแปลงที่ดิน	ประเภทที่ดิน	เลขที่เอกสารสิทธิ์	ตำแหน่งที่ดิน		สถานที่ตั้ง (หมู่ที่/ชุมชน, ตำบล)	จำนวนเนื้อที่ดิน			ลักษณะการทำประโยชน์ (ตร.ว.)					ที่	บ้านเลขที่	ประเภทสิ่งปลูกสร้างตามบัญชีกรมธนารักษ์)	ลักษณะสิ่งปลูกสร้าง (ตึก/ไม้/ครึ่งตึกครึ่งไม้)	ขนาดพื้นที่รวมของสิ่งปลูกสร้าง (ตร.ม.)	ลักษณะการทำประโยชน์ (ตร.ม.)				อายุโรงเรือนหรือสิ่งปลูกสร้าง	หมายเหตุ	
				เลขที่ดิน	หน้าสำรวจ		ไร่	งาน	ตร.วา	ประกอบเกษตรกรรม	อยู่อาศัย	อื่นๆ	ว่างเปล่า/ไม่ทำประโยชน์	ใช้ประโยชน์หลายประเภท						ประกอบเกษตรกรรม	อยู่อาศัย	อื่นๆ	ว่างเปล่า/ไม่ทำประโยชน์			
89	03G075/001	โฉนด	127854	217	21212	วัดไทร	-	-	65.10	-	65.10	-	-	-	89	370	100	ตึก/ไม้	180.00	-	180.00	-	-	47		
90	09F180/005	โฉนด	46310	625	13252	ปากน้ำโพ	-	-	7.80	-	7.80	-	-	-	90	ง.39/93	200	ตึก	80.00	-	80.00	-	-	31		
91	09F181/004	โฉนด	46321	617	13263	ปากน้ำโพ	-	-	6.70	-	6.70	-	-	-	91				-	-	-	-	-	-		
92	09L071		0				-	-	-	-	-	-	-	-	92	68/44	400	ตึก	64.00	-	64.00	-	-	6		
93	05O004	โฉนด	15023	762	3200	น.ต.ก	8	2	76.90	-	-	-	3476.90	-	93				-	-	-	-	-	-		
94	11N007		0				-	-	-	-	-	-	-	-	94	737/4	400	ตึก	180.00	-	-	180.00	-	-	36	
95	06S050	โฉนด	26017	294	8328	นครสวรรค์ต.ก	-	-	22.60	-	22.60	-	-	-	95	1010/86	200	ตึก	128.00	-	128.00	-	-	36		
96	06S052/001	โฉนด	34612	295	11021	นครสวรรค์ต.ก	-	-	4.50	-	4.50	-	-	-	96				-	-	-	-	-	-		
97	12J063	โฉนด	7465	95	1825	ปากน้ำโพ	-	-	21.40	-	21.40	-	-	-	97	299/24	100	ตึก	50.00	-	50.00	-	-	42		
98	06G009	โฉนด	17555	381	1694	น.ต.ก	-	-	12.50	-	-	-	12.50	-	98				-	-	-	-	-	-		
99	03P003/030		0				-	-	-	-	-	-	-	-	99	88/18	200	ตึก	52.50	-	52.50	-	-	3		
100	02H010/156	โฉนด	68515	283	11750	วัดไทร	-	-	16.00	-	16.00	-	-	-	100	107/102	200	ตึก	128.00	-	128.00	-	-	29		
101	02C002/030	โฉนด	47984	189	9058	วัดไทร	-	-	75.00	-	-	-	75.00	-	101				-	-	-	-	-	-		
102	02K001/112	โฉนด	45025	20	8193	วัดไทร	-	-	16.00	-	16.00	-	-	-	102	110/58	200	ตึก	96.00	-	96.00	-	-	32		
103	09I095		0				-	-	-	-	-	-	-	-	103	จ.79/2	100	ตึก/ไม้	80.00	-	80.00	-	-	36		
104	11B355/011	โฉนด	36397	40	11563	น.ต.ก	-	-	15.70	-	15.70	-	-	-	104	120/48	200	ตึก	64.00	-	64.00	-	-	35		
105	03G133	โฉนด	6760	134	952	วัดไทรย์	-	-	13.00	-	13.00	-	-	-	105				-	-	-	-	-	-		
106	03G103	โฉนด	9895	92	1518	วัดไทรย์	-	-	50.00	-	50.00	-	-	-	106				-	-	-	-	-	-		
107	03G102	โฉนด	9896	91	1519	วัดไทรย์	-	-	50.00	-	50.00	-	-	-	107	409	100	ตึก	186.00	-	186.00	-	-	46		
108	03G132	โฉนด	31954	133	4991	วัดไทรย์	-	-	13.00	-	13.00	-	-	-	108	409 (ก)	504	เพิงเหล็ก	32.00	-	32.00	-	-	16		
109	11A249	โฉนด	17256	695	1623	น.ต.ก	-	-	17.10	-	-	17.10	-	-	109	910/5	520/1	ตึก	144.00	-	-	144.00	-	-	21	
110	02U001/038	โฉนด	110923	614	18363	นครสวรรค์ต.ก	-	-	21.10	-	21.10	-	-	-	110	391/117	200	ตึก	104.00	-	104.00	-	-	28		

แบบบัญชีรายการที่ดินและสิ่งปลูกสร้าง

ชื่อ อปท. เทศบาลนครนครสวรรค์

ภ.ด.ส. 3

รายการที่ดิน															รายการสิ่งปลูกสร้าง										
ที่	รหัสแปลงที่ดิน	ประเภทที่ดิน	เลขที่เอกสารสิทธิ์	ตำแหน่งที่ดิน		สถานที่ตั้ง (หมู่ที่/ชุมชน, ตำบล)	จำนวนเนื้อที่ดิน			ลักษณะการทำประโยชน์ (ตร.ว.)					ที่	บ้านเลขที่	ประเภทสิ่งปลูกสร้างตามบัญชีกรมธนารักษ์)	ลักษณะสิ่งปลูกสร้าง (ตึก/ไม้/ครึ่งตึกครึ่งไม้)	ขนาดพื้นที่รวมของสิ่งปลูกสร้าง (ตร.ม.)	ลักษณะการทำประโยชน์ (ตร.ม)				อายุโรงเรือนหรือสิ่งปลูกสร้าง	หมายเหตุ
				เลขที่ดิน	หน้าสำรวจ		ไร่	งาน	ตร.วา	ประกอบเกษตรกรรม	อยู่อาศัย	อื่นๆ	ว่างเปล่า/ไม่ทำประโยชน์	ใช้ประโยชน์หลายประเภท						ประกอบเกษตรกรรม	อยู่อาศัย	อื่นๆ	ว่างเปล่า/ไม่ทำประโยชน์		
111	03B031	โฉนด	29686	84	5010	นว.ตก	-	1	85.00	-	185.00	-	-	-	111	39	100	ตึก	96.00	-	96.00	-	-	16	
112	09L065	โฉนด	15612	81	4725	ปากน้ำโพ	-	-	12.00	-	12.00	-	-	-	112	10/2	400	ตึก	96.00	-	96.00	-	-	48	
113	01F002		0				-	-	-	-	-	-	-	-	113	761/12	100	ตึก	64.00	-	64.00	-	-	24	
114	02N265	โฉนด	15561	80	2711	วัดไทร	-	-	79.00	-	79.00	-	-	-	114	113/38	100	ตึก	192.00	-	192.00	-	-	27	
115	02N266	โฉนด	15562	81	2712	วัดไทร	-	-	70.00	-	70.00	-	-	-	115				-	-	-	-	-	-	
116	02N276	โฉนด	15573	93	2723	วัดไทร	-	-	75.00	-	-	-	75.00	-	116				-	-	-	-	-	-	
117	02N277	โฉนด	15574	94	2724	วัดไทร	-	-	94.00	-	-	-	94.00	-	117				-	-	-	-	-	-	

แบบบัญชีรายการที่ดินและสิ่งปลูกสร้าง

ชื่อ อปท. เทศบาลนครนครสวรรค์

ภ.ด.ส. 3

รายการที่ดิน														รายการสิ่งปลูกสร้าง											
ที่	รหัสแปลงที่ดิน	ประเภทที่ดิน	เลขที่เอกสารสิทธิ์	ตำแหน่งที่ดิน		สถานที่ตั้ง (หมู่ที่/ชุมชน, ตำบล)	จำนวนเนื้อที่ดิน			ลักษณะการทำประโยชน์ (ตร.ว.)					ที่	บ้านเลขที่	ประเภทสิ่งปลูกสร้างตามบัญชีกรมธนารักษ์)	ลักษณะสิ่งปลูกสร้าง (ตึก/ไม้/ครึ่งตึกครึ่งไม้)	ขนาดพื้นที่รวมของสิ่งปลูกสร้าง (ตร.ม.)	ลักษณะการทำประโยชน์ (ตร.ม.)				อายุโรงเรือนหรือสิ่งปลูกสร้าง	หมายเหตุ
				เลขที่ดิน	หน้าสำรวจ		ไร่	งาน	ตร.วา	ประกอบเกษตรกรรม	อยู่อาศัย	อื่นๆ	ว่างเปล่า/ไม่ทำประโยชน์	ใช้ประโยชน์หลายประเภท						ประกอบเกษตรกรรม	อยู่อาศัย	อื่นๆ	ว่างเปล่า/ไม่ทำประโยชน์		
1	16D002/012		0				-	-	-	-	-	-	-	1	ย.25/11	511/1	ตึก	480.50	-	-	480.50	-	2		
2	02C005		0				-	-	-	-	-	-	-	2	83/167	511/1	ตึก	420.00	-	-	420.00	-	2		
3	09J188		0			ปากน้ำโพ	-	-	-	-	-	-	-	3	ง.23/16	506/2	ตึก	4800.00	-	-	4800.00	-	7		
4	02H020/009	โฉนด	123857	799	20821	วัดไทร	-	-	23.00	-	-	23.00	-	4	48/33	400	ตึก	168.00	-	-	168.00	-	5		
5	02H020/008	โฉนด	123858	800	20822	วัดไทร	-	-	20.40	-	-	20.40	-	5	48/34	400	ตึก	168.00	-	-	168.00	-	5		
6	02H020/007	โฉนด	123859	801	20823	วัดไทร	-	-	20.40	-	-	20.40	-	6	48/35	400	ตึก	168.00	-	-	168.00	-	5		
7	11B306	โฉนด	22328	837	6923	นวดก	-	-	17.50	-	-	17.50	-	7	1016/18	400	ตึก	128.00	-	-	128.00	-	48		
8	11B352/010	โฉนด	25744	838	4144	นวดก	-	-	2.10	-	-	2.10	-	8				-	-	-	-	-	-		
9	11K034		0				-	-	-	-	-	-	-	9	948/7	520/2	ตึก	2916.48	-	-	2916.48	-	4		
10	16A061	โฉนด	16284	130	331	ปากน้ำโพ	-	1	8.00	-	-	108.00	-	10				-	-	-	-	-	-		
11	05P004	โฉนด	16806	903	1284	นวดก	27	2	29.00	-	-	11029.00	-	11				-	-	-	-	-	-		
12	05P002	โฉนด	16807	837	1285	นวดก	23	2	85.00	-	-	9485.00	-	12				-	-	-	-	-	-		
13	05P003	โฉนด	17543	893	1590	นวดก	11	-	24.00	-	-	4424.00	-	13				-	-	-	-	-	-		
14	05P005	โฉนด	20604	892	2326	นวดก	15	-	45.70	-	-	6045.70	-	14				-	-	-	-	-	-		
15	11K034		0				-	-	-	-	-	-	-	15	948/8	520/2	ตึก	2916.48	-	-	2916.48	-	4		
16	02A046/001		0				-	-	-	-	-	-	-	16	46/202	100	ตึก	412.50	-	-	412.50	-	3		
17	12K001	โฉนด	0				-	-	-	-	-	-	-	17	(ช)	100	ตึก	60.00	-	60.00	-	-	24		
18	12K001	โฉนด	0				-	-	-	-	-	-	-	18	(จ)	504	เพิงเหล็ก	60.00	-	-	60.00	-	24		
19	12K001	โฉนด	0				-	-	-	-	-	-	-	19	(ช)	504	เพิงเหล็ก	50.00	-	-	50.00	-	24		
20	06W149		0				-	-	-	-	-	-	-	20	445/78	100	ตึก	72.00	-	-	72.00	-	2		
23	10Q119	โฉนด	11025	566	3761	ปากน้ำโพ	-	-	96.80	-	-	96.80	-	23	ก.9/58	100	ตึก	600.00	-	600.00	-	-	36		



แบบบัญชีรายการที่ดินและสิ่งปลูกสร้าง

ชื่อ อปท. เทศบาลนครนครสวรรค์

ภ.ด.ส. 3

รายการที่ดิน															รายการสิ่งปลูกสร้าง										
ที่	รหัสแปลงที่ดิน	ประเภทที่ดิน	เลขที่เอกสารสิทธิ์	ตำแหน่งที่ดิน		สถานที่ตั้ง (หมู่ที่/ชุมชน, ตำบล)	จำนวนเนื้อที่ดิน			ลักษณะการทำประโยชน์ (ตร.ว.)					ที่	บ้านเลขที่	ประเภทสิ่งปลูกสร้างตามบัญชีกรมธนารักษ์)	ลักษณะสิ่งปลูกสร้าง (ตึก/ไม้/ครึ่งตึกครึ่งไม้)	ขนาดพื้นที่รวมของสิ่งปลูกสร้าง (ตร.ม.)	ลักษณะการทำประโยชน์ (ตร.ม.)				อายุโรงเรือนหรือสิ่งปลูกสร้าง	หมายเหตุ
				เลขที่ดิน	หน้าสำรวจ		ไร่	งาน	ตร.วา	ประกอบเกษตรกรรม	อยู่อาศัย	อื่นๆ	ว่างเปล่า/ไม่ทำประโยชน์	ใช้ประโยชน์หลายประเภท						ประกอบเกษตรกรรม	อยู่อาศัย	อื่นๆ	ว่างเปล่า/ไม่ทำประโยชน์		
1	12H050/025	โฉนด	48520	102	13470	ปากน้ำโพ	-	-	15.30	-	15.30	-	-	-	1	232/42	400	ตึก	120.00	-	120.00	-	-	28	
2	09L071		0				-	-	-	-	-	-	-	-	2	68/10	400	ตึก	64.00	-	64.00	-	-	6	
3	11C024	โฉนด	24985	37	3321	นครสวรรค์ตก	-	-	1.10	-	1.10	-	-	-	3				-	-	-	-	-	-	
4	11A385/005	โฉนด	39995	81	12311	น.ต.ก	-	-	11.90	-	11.90	-	-	-	4	856/4	100	ตึก	120.00	-	120.00	-	-	32	
5	02M128	โฉนด	21053	155	4142	วัดไทร	-	-	56.00	-	-	-	56.00	-	5				-	-	-	-	-	-	
6	07B005/008	โฉนด	81306	335	15168	น.ต.ก	-	-	19.00	-	19.00	-	-	-	6	(ก) ไม่มีเลขที่	400	ตึก	24.00	-	24.00	-	-	20	
7	02J029/003	โฉนด	44828	71	8504	วัดไทรย้อย	-	3	85.40	-	385.40	-	-	-	7	110	100	ตึก/ไม้	84.00	-	84.00	-	-	47	
8	09J093	โฉนด	5836	478	739	ปากน้ำโพ	-	-	15.00	-	-	15.00	-	-	8	131	100	ตึก/ไม้	64.00	-	-	64.00	-	36	
9	09D043	โฉนด	9959	222	3073	ปากน้ำโพ	1	2	5.70	-	605.70	15.00	-	-	9				-	-	-	-	-	-	
10	03O010/068	โฉนด	37928	19	6812	วัดไทร	-	-	19.70	-	19.70	-	-	-	10	358/24	200	ตึก	96.00	-	96.00	-	-	35	
11	02N277/001	โฉนด	0				-	-	-	-	-	-	-	-	11	113/41 (ก)	100	ตึก	16.00	-	16.00	-	-	41	
12	02N277/001	โฉนด	39197	95	6868	วัดไทร	-	1	40.00	-	140.00	-	-	-	12	113/41	100	ตึก	90.00	-	90.00	-	-	41	
13	13D003/003	โฉนด	74671	263	13789	น.ต.ก	-	-	86.30	-	86.30	-	-	-	13	142/1	100	ตึก	85.50	-	85.50	-	-	36	
14	13D003/007	โฉนด	110422	321	18265	น.ต.ก	-	-	1.30	-	1.30	-	-	-	14				-	-	-	-	-	-	
15	02F077	โฉนด	12918	846	1871	วัดไทร	-	1	98.00	-	-	-	198.00	-	15				-	-	-	-	-	-	
16	02L188/019	โฉนด	43849	204	7973	วัดไทร	-	-	19.40	-	-	19.40	-	-	16	3/81	200	ตึก	96.00	-	-	96.00	-	30	
17	06S013/004	โฉนด	43093	207	7799	น.ต.ก	-	-	20.40	-	20.40	-	-	-	17	1010/222	100	ตึก	96.00	-	96.00	-	-	36	
18	11A413	โฉนด	26681	745	8576	น.ต.ก	-	-	22.10	-	22.10	-	-	-	18	1016/102	100	ตึก	144.00	-	144.00	-	-	37	
19	06S115	โฉนด	19842	268	5758	น.ต.ก	-	-	25.60	-	25.60	-	-	-	19	1010/77	100	ตึก	96.00	-	96.00	-	-	37	
20	06S116/001	โฉนด	34534	269	10957	น.ต.ก	-	-	2.60	-	2.60	-	-	-	20				-	-	-	-	-	-	
21	12L005	โฉนด	30615	169	9888	ปากน้ำโพ	-	-	18.70	-	-	18.70	-	-	21	237/10	400	ตึก	96.00	-	-	96.00	-	41	
22	12L005/001	โฉนด	34249	170	10641	ปากน้ำโพ	-	-	19.10	-	-	19.10	-	-	22	237/9	400	ตึก	96.00	-	-	96.00	-	41	

แบบบัญชีรายการที่ดินและสิ่งปลูกสร้าง

ชื่อ อปท. เทศบาลนครนครสวรรค์

ภ.ด.ส. 3

รายการที่ดิน															รายการสิ่งปลูกสร้าง										
ที่	รหัสแปลงที่ดิน	ประเภทที่ดิน	เลขที่เอกสารสิทธิ์	ตำแหน่งที่ดิน		สถานที่ตั้ง (หมู่ที่/ชุมชน, ตำบล)	จำนวนเนื้อที่ดิน			ลักษณะการทำประโยชน์ (ตร.ว.)					ที่	บ้านเลขที่	ประเภทสิ่งปลูกสร้างตามบัญชีกรมธนารักษ์)	ลักษณะสิ่งปลูกสร้าง (ตึก/ไม้/ครึ่งตึกครึ่งไม้)	ขนาดพื้นที่รวมของสิ่งปลูกสร้าง (ตร.ม.)	ลักษณะการทำประโยชน์ (ตร.ม.)				อายุเรือนหรือสิ่งปลูกสร้าง	หมายเหตุ
				เลขที่ดิน	หน้าสำรวจ		ไร่	งาน	ตร.วา	ประกอบเกษตรกรรม	อยู่อาศัย	อื่นๆ	ว่างเปล่า/ไม่ทำประโยชน์	ใช้ประโยชน์หลายประเภท						ประกอบเกษตรกรรม	อยู่อาศัย	อื่นๆ	ว่างเปล่า/ไม่ทำประโยชน์		
23	12L009/002	โฉนด	35899	167	11401	ปากน้ำโพ	-	-	6.00	-	6.00	-	-	-	23				-	-	-	-	-	-	
24	12L009/005	โฉนด	37725	168	11857	ปากน้ำโพ	-	-	6.10	-	6.10	-	-	-	24				-	-	-	-	-	-	
25	08A141	โฉนด	14234	370	4662	นวม.ตก	-	-	32.80	-	-	32.80	-	-	25	804/80	100	ตึก	420.00	-	-	420.00	-	37	
26	08A141/003	โฉนด	20725	369	5999	นวม.ตก	-	-	31.00	-	31.00	-	-	-	26				-	-	-	-	-	-	
27	08A141/001	โฉนด	25339	482	17138	นวม.ตก	-	-	23.00	-	23.00	-	-	-	27				-	-	-	-	-	-	
28	08A141/002	โฉนด	50370	446	10591	นวม.ตก	-	-	23.00	-	23.00	-	-	-	28				-	-	-	-	-	-	
29	11C028/001	โฉนด	39953	45	6512	นวม.ตก	-	-	2.30	-	2.30	-	-	-	29	856/12	520/1	ตึก	120.00	-	120.00	-	-	32	
30	11A385/008	โฉนด	39998	73	12314	นวม.ตก	-	-	12.40	-	12.40	-	-	-	30				-	-	-	-	-	-	
31	03C013	โฉนด	3673	26	637	วัดไพร	-	1	-	-	100.00	-	-	-	31				-	-	-	85.50	-	-	
32	03C012/003	โฉนด	106200	285	16045	วัดไพร	-	-	13.60	-	-	-	13.60	-	32				-	-	-	85.50	-	-	
33	10S042	โฉนด	10970	420	3691	ปากน้ำโพ	-	-	14.00	-	14.00	-	-	-	33	248	400	ตึก	180.00	-	180.00	-	-	40	
34	13D004/006	โฉนด	77944	279	14621	นวม.ตก	-	1	-	-	100.00	-	-	-	34	19/3	100	ตึก	143.00	-	143.00	-	-	21	
35	06X002	นส.3	0				-	-	-	-	-	-	-	-	35	816	100	ตึก/ไม้	105.60	-	105.60	-	-	36	
36	09L071		0				-	-	-	-	-	-	-	-	36	68/52	300	ตึก	64.00	-	64.00	-	-	4	
37	03F125/004	โฉนด	81844	557	13593	วัดไพร	-	-	14.80	-	14.80	-	-	-	37	404/14	100	ตึก	96.00	-	96.00	-	-	36	
38	02L119	โฉนด	27963	131	4854	วัดไพร	-	-	60.00	-	-	-	60.00	-	38				-	-	-	-	-	-	
39	09L071		0				-	-	-	-	-	-	-	-	39	68/35	400	ตึก	64.00	-	64.00	-	-	6	
40	09D042/004	โฉนด	35310	210	11188	ปากน้ำโพ	-	-	14.10	-	14.10	-	-	-	40	๖67/66	100	ตึก	96.00	-	96.00	-	-	36	
41	09F148/024	โฉนด	46134	196	13224	ปากน้ำโพ	-	-	17.40	-	17.40	-	-	-	41	๖32/28	100	ตึก	126.00	-	126.00	-	-	31	
42	02H010/162	โฉนด	68517	285	11752	วัดไพร	-	-	16.00	-	-	16.00	-	-	42	107/104	100	ตึก	80.00	-	-	80.00	-	28	
43	06W063	โฉนด	32748	10	5062	นครสวรรค์ตก	-	-	25.50	-	25.50	-	-	-	43	1031/110	100	ตึก	66.00	-	66.00	-	-	36	
44	06V092/004	โฉนด	46852	325	9080	นครสวรรค์ตก	-	-	15.90	-	15.90	-	-	-	44	274/14	400	ตึก	96.00	-	96.00	-	-	29	

แบบบัญชีรายการที่ดินและสิ่งปลูกสร้าง

ชื่อ อปท. เทศบาลนครนครสวรรค์

ภ.ด.ส. 3

รายการที่ดิน															รายการสิ่งปลูกสร้าง										
ที่	รหัสแปลงที่ดิน	ประเภทที่ดิน	เลขที่เอกสารสิทธิ์	ตำแหน่งที่ดิน		สถานที่ตั้ง (หมู่ที่/ชุมชน, ตำบล)	จำนวนเนื้อที่ดิน			ลักษณะการทำประโยชน์ (ตร.ว.)					ที่	บ้านเลขที่	ประเภทสิ่งปลูกสร้างตามบัญชีกรมธนารักษ์)	ลักษณะสิ่งปลูกสร้าง (ตึก/ไม้/ครึ่งตึกครึ่งไม้)	ขนาดพื้นที่รวมของสิ่งปลูกสร้าง (ตร.ม.)	ลักษณะการทำประโยชน์ (ตร.ม.)				อายุโรงเรือนหรือสิ่งปลูกสร้าง	หมายเหตุ
				เลขที่ดิน	หน้าสำรวจ		ไร่	งาน	ตร.วา	ประกอบเกษตรกรรม	อยู่อาศัย	อื่นๆ	ว่างเปล่า/ไม่ทำประโยชน์	ใช้ประโยชน์หลายประเภท						ประกอบเกษตรกรรม	อยู่อาศัย	อื่นๆ	ว่างเปล่า/ไม่ทำประโยชน์		
45	01A002/060	โฉนด	115306	187	19000	วัดไทร	-	1	10.00	-	110.00	-	-	-	45	134/65	100	ตึก	308.00	-	308.00	-	-	9	
46	07G022	โฉนด	25551	234	7784	น.ว.ตก	-	-	25.60	-	25.60	-	-	-	46	607/68	100	ตึก	64.00	-	64.00	-	-	35	
47	01F002		0				-	-	-	-	-	-	-	-	47	202/10	100	ตึก	21.00	-	-	21.00	-	36	
48	08H159	โฉนด	10318	243	2945	น.ว.ตก	-	1	25.00	-	125.00	-	-	-	48	153/118	100	ตึก	162.00	-	162.00	-	-	3	
49	10K008	โฉนด	16933	61	5273	ปากน้ำโพ	-	-	28.00	-	28.00	-	-	-	49	102/20	100	ตึก	120.00	-	120.00	-	-	38	
50	10K011	โฉนด	16934	62	5113	ปากน้ำโพ	-	-	28.00	-	28.00	-	-	-	50				-	-	-	-	-	-	
51	08I003/016	โฉนด	57427	296	11385	ปากน้ำโพ	-	-	16.00	-	16.00	-	-	-	51	ง.112/320	516	ตึก	168.00	-	-	168.00	-	28	
52	07H327	โฉนด	24763	136	7934	น.ว.ตก	-	-	8.00	-	8.00	-	-	-	52	605/327	516	ตึก	64.00	-	64.00	-	-	47	
53	12C004/008	โฉนด	46203	224	13147	ปากน้ำโพ	-	-	20.50	-	20.50	-	-	-	53	310/104	400	ตึก	142.50	-	142.50	-	-	30	
54	02M087	โฉนด	0				-	-	-	-	-	-	-	-	54	(ข)	504	เพิงเหล็ก	60.00	-	60.00	-	-	7	
55	02M087	โฉนด	21513	162	4183	วัดไทร	-	-	60.00	-	60.00	-	-	-	55	(ก)	100	ตึก	65.00	-	65.00	-	-	7	
56	02U016/020	โฉนด	116310	929	19396	วัดไทร	-	-	31.40	-	-	31.40	-	-	56	117/329	200	ตึก	121.00	-	-	121.00	-	4	
57	02B042/021	โฉนด	123711	242	20591	วัดไทร	-	-	32.70	-	32.70	-	-	-	57	46/195	200	ตึก	144.00	-	144.00	-	-	4	
58	02U072	โฉนด	8421	16	2247	นครสวรรค์ตก	-	-	21.00	-	-	-	21.00	-	58				-	-	-	-	-	-	
59	02U072/001	โฉนด	111378	49	18444	นครสวรรค์ตก	-	-	22.00	-	-	-	22.00	-	59				-	-	-	-	-	-	
60	09L071		0				-	-	-	-	-	-	-	-	60	68/15	400	ตึก	64.00	-	64.00	-	-	6	
61	10F001		0				-	-	-	-	-	-	-	-	61	57/11	100	ตึก	110.00	-	110.00	-	-	36	
62	09J145	โฉนด	13518	56	4468	ปากน้ำโพ	-	-	21.90	-	21.90	-	-	-	62	135/16	100	ตึก	156.00	-	156.00	-	-	45	
63	08E066	โฉนด	7311	199	1690	น.ว.ตก	-	-	48.00	-	48.00	-	-	-	63				-	-	-	-	-	-	
64	08E065	โฉนด	7312	200	1691	น.ว.ตก	-	-	49.00	-	49.00	-	-	-	64				-	-	-	-	-	-	
65	06W166/003	โฉนด	46383	223	9014	น.ว.ตก	-	-	16.10	-	-	16.10	-	-	65	911/36	200	ตึก	96.00	-	-	96.00	-	29	
66	10F003/036	โฉนด	46788	44	13315	ปากน้ำโพ	-	-	18.00	-	18.00	-	-	-	66	148/47	400	ตึก	128.00	-	128.00	-	-	29	

แบบบัญชีรายการที่ดินและสิ่งปลูกสร้าง

ชื่อ อปท. เทศบาลนครนครสวรรค์

รายการที่ดิน															รายการสิ่งปลูกสร้าง											
ที่	รหัสแปลงที่ดิน	ประเภทที่ดิน	เลขที่เอกสารสิทธิ์	ตำแหน่งที่ดิน		สถานที่ตั้ง (หมู่ที่/ชุมชน, ตำบล)	จำนวนเนื้อที่ดิน			ลักษณะการทำประโยชน์ (ตร.ว.)					ที่	บ้านเลขที่	ประเภทสิ่งปลูกสร้างตามบัญชีกรมธนารักษ์)	ลักษณะสิ่งปลูกสร้าง (ตึก/ไม้/ครึ่งตึกครึ่งไม้)	ขนาดพื้นที่รวมของสิ่งปลูกสร้าง (ตร.ม.)	ลักษณะการทำประโยชน์ (ตร.ม.)				อายุเรือนหรือสิ่งปลูกสร้าง	หมายเหตุ	
				เลขที่ดิน	หน้าสำรวจ		ไร่	งาน	ตร.วา	ประกอบเกษตรกรรม	อยู่อาศัย	อื่นๆ	ว่างเปล่า/ไม่ทำประโยชน์	ใช้ประโยชน์หลายประเภท						ประกอบเกษตรกรรม	อยู่อาศัย	อื่นๆ	ว่างเปล่า/ไม่ทำประโยชน์			
67	06U144/087	โฉนด	41284	225	7156	น.ต.ก	-	-	17.40	-	17.40	-	-	-	67	214/128	516	ตึก	80.00	-	80.00	-	-	32		
68	02U001/037	โฉนด	110922	613	18362	นครสวรรค์ต.ก	-	-	21.10	-	21.10	-	-	-	68	391/116	200	ตึก	104.00	-	104.00	-	-	28		
69	06W061	โฉนด	32749	9	5063	น.ต.ก	-	-	25.50	-	25.50	-	-	-	69	1031/109	100	ตึก	66.00	-	66.00	-	-	37		
70	06S036/004	โฉนด	41846	143	7341	น.ต.ก	-	-	19.50	-	-	19.50	-	-	70	1010/159	200	ตึก	64.00	-	-	64.00	-	-	32	
71	10P173	โฉนด	0				-	-	-	-	-	-	-	-	71	30/22	400	ตึก	224.00	-	-	224.00	-	-	19	
72	10P173	โฉนด	0				-	-	-	-	-	-	-	-	72	30/23	400	ตึก	224.00	-	-	224.00	-	-	19	
73	10P173	โฉนด	0				-	-	-	-	-	-	-	-	73	30/18	400	ตึก	224.00	-	-	224.00	-	-	19	
74	10P173	โฉนด	0				-	-	-	-	-	-	-	-	74	30/21	400	ตึก	224.00	-	-	224.00	-	-	19	
75	10P173	โฉนด	0				-	-	-	-	-	-	-	-	75	30/19	400	ตึก	224.00	-	224.00	-	-	19		
76	10P173	โฉนด	0				-	-	-	-	-	-	-	-	76	30/20	400	ตึก	224.00	-	-	224.00	-	-	19	
77	09H015	โฉนด	5996	214	835	ปากน้ำโพ	1	-	53.00	-	453.00	-	-	-	77				-	-	-	-	-	-		
78	09H025	โฉนด	5999	213	838	ปากน้ำโพ	-	-	77.40	-	77.40	-	-	-	78				-	-	-	-	-	-		
79	10P173	โฉนด	6011	9	850	ปากน้ำโพ	-	3	56.00	-	-	356.00	-	-	79	30/17	400	ตึก	224.00	-	-	224.00	-	-	19	
80	09H070	โฉนด	7493	246	1867	ปากน้ำโพ	-	3	17.00	-	317.00	-	-	-	80	47/8	100	ไม้	162.00	-	162.00	-	-	36		
81	09H012	โฉนด	12401	215	4256	ปากน้ำโพ	-	-	83.00	-	83.00	-	-	-	81				-	-	-	-	-	-		
82	12E033/004	โฉนด	40115	344	12318	ปากน้ำโพ	-	-	21.00	-	21.00	-	-	-	82	ข.53/220	200	ตึก	128.00	-	128.00	-	-	33		
83	02U016/002	โฉนด	116327	946	19413	วัดไทรย์	-	-	27.10	-	27.10	-	-	-	83	117/322	200	ตึก	121.00	-	121.00	-	-	5		
84	10I024	โฉนด	117104	149	15085	ปากน้ำโพ	-	-	33.00	-	33.00	-	-	-	84	33/1	100	ตึก/ไม้	192.00	-	192.00	-	-	36		
85	06E016/032	โฉนด	44657	111	8036	น.ต.ก	-	-	27.80	-	27.80	-	-	-	85	679/30	200	ตึก	90.00	-	90.00	-	-	31		
86	03L106/028	โฉนด	40081	373	7207	วัดไทร	-	-	47.50	-	47.50	-	-	-	86	379/97	100	ตึก	48.00	-	48.00	-	-	36		
87	11L055	โฉนด	12859	317	910	น.ต.ก	-	-	52.00	-	-	-	52.00	-	87				-	-	-	-	-	-		
88	11L048	โฉนด	12860	370	911	น.ต.ก	-	-	57.00	-	-	-	57.00	-	88				-	-	-	-	-	-		

แบบบัญชีรายการที่ดินและสิ่งปลูกสร้าง

ชื่อ อปท. เทศบาลนครนครสวรรค์

ภ.ด.ส. 3

รายการที่ดิน															รายการสิ่งปลูกสร้าง										
ที่	รหัสแปลงที่ดิน	ประเภทที่ดิน	เลขที่เอกสารสิทธิ์	ตำแหน่งที่ดิน		สถานที่ตั้ง (หมู่ที่/ชุมชน, ตำบล)	จำนวนเนื้อที่ดิน			ลักษณะการทำประโยชน์ (ตร.ว.)					ที่	บ้านเลขที่	ประเภทสิ่งปลูกสร้างตามบัญชีกรมธนารักษ์)	ลักษณะสิ่งปลูกสร้าง (ตึก/ไม้/ครึ่งตึกครึ่งไม้)	ขนาดพื้นที่รวมของสิ่งปลูกสร้าง (ตร.ม.)	ลักษณะการทำประโยชน์ (ตร.ม.)				อายุโรงเรือนหรือสิ่งปลูกสร้าง	หมายเหตุ
				เลขที่ดิน	หน้าสำรวจ		ไร่	งาน	ตร.วา	ประกอบเกษตรกรรม	อยู่อาศัย	อื่นๆ	ว่างเปล่า/ไม่ทำประโยชน์	ใช้ประโยชน์หลายประเภท						ประกอบเกษตรกรรม	อยู่อาศัย	อื่นๆ	ว่างเปล่า/ไม่ทำประโยชน์		
89	11L054	โฉนด	12863	154	914	น.ต.ก	-	-	40.00	-	-	-	40.00	-	89				-	-	-	-	-	-	
90	11G003	โฉนด	29730	11	4516	น.ต.ก	-	1	15.00	-	-	-	115.00	-	90				-	-	-	-	-	-	
91	02L188/025	โฉนด	46754	216	9093	วัดไทร	-	-	17.80	-	17.80	-	-	-	91	3/67	200	ตึก	96.00	-	96.00	-	-	31	
92	08D065/007	โฉนด	35376	127	11266	ปากน้ำโพ	-	-	16.00	-	-	16.00	-	-	92				-	-	-	-	-	-	
93	11R096		0				-	-	-	-	-	-	-	-	93	22/9	100	ตึก	40.00	-	-	40.00	-	3	
94	13E002/001		0			น.ต.ก	-	-	-	-	-	-	-	-	94	106/23	100	ตึก	96.00	-	-	96.00	-	32	
95	10G004/020	โฉนด	125072	36	15358	ปากน้ำโพ	-	-	73.40	-	73.40	-	-	-	95				-	-	-	-	-	-	
96	09L071		0				-	-	-	-	-	-	-	-	96	68/55	400	ตึก	64.00	-	64.00	-	-	6	
97	10J024	โฉนด	0				-	-	-	-	-	-	-	-	97	9/20	100	ตึก	36.00	-	36.00	-	-	2	
98	10O093		0			ปากน้ำโพ	-	-	-	-	-	-	-	-	98	154/25	100	ตึก	28.00	-	-	28.00	-	24	
99	02U001/050	โฉนด	110927	626	18375	น.ต.ก	-	-	21.70	-	21.70	-	-	-	99	391/104	100	ตึก	104.00	-	104.00	-	-	28	
100	15R007	โฉนด	115938	95	879	น.ว.ออก	-	2	28.00	-	-	-	228.00	-	100				-	-	-	-	-	-	
101	15R007/009	โฉนด	117533	431	2525	นครสวรรค์ออก	-	1	14.00	-	-	-	114.00	-	101				-	-	-	-	-	-	
102	06Q002		0			น.ต.ก	-	-	-	-	-	-	-	-	102	803/1	100	ตึก	72.00	-	-	72.00	-	36	
103	09L071		0				-	-	-	-	-	-	-	-	103	68/25	400	ตึก	64.00	-	64.00	-	-	6	
104	09D017/005	โฉนด	118985	850	15168	ปากน้ำโพ	-	-	17.90	-	17.90	-	-	-	104				-	-	-	-	-	-	
105	09D017/006	โฉนด	118986	851	15169	ปากน้ำโพ	-	-	14.30	-	14.30	-	-	-	105				-	-	-	-	-	-	
106	13A036	โฉนด	6849	67	402	นครสวรรค์ต.ก	-	1	31.00	-	131.00	-	-	-	106	92	100	ตึก/ไม้	240.00	-	240.00	-	-	17	
107	06G001		0			น.ต.ก	-	-	-	-	-	-	-	-	107	1102/5	100	ตึก	64.00	-	-	64.00	-	36	
108	13B011		0			น.ต.ก	-	-	-	-	-	-	-	-	108	563/6	100	ตึก	80.00	-	-	80.00	-	36	
109	03D059/014	โฉนด	48116	196	9213	วัดไทรย์	-	-	16.40	-	16.40	-	-	-	109	32/77	100	ตึก	96.00	-	96.00	-	-	30	
110	13M056/030	โฉนด	50182	225	10428	น.ต.ก	-	-	17.00	-	17.00	-	-	-	110	9/15	200	ตึก	96.00	-	96.00	-	-	28	

แบบบัญชีรายการที่ดินและสิ่งปลูกสร้าง

ชื่อ อปท. เทศบาลนครนครสวรรค์

ภ.ด.ส. 3

รายการที่ดิน															รายการสิ่งปลูกสร้าง										
ที่	รหัสแปลงที่ดิน	ประเภทที่ดิน	เลขที่เอกสารสิทธิ์	ตำแหน่งที่ดิน		สถานที่ตั้ง (หมู่ที่/ชุมชน, ตำบล)	จำนวนเนื้อที่ดิน			ลักษณะการทำประโยชน์ (ตร.ว.)					ที่	บ้านเลขที่	ประเภทสิ่งปลูกสร้างตามบัญชีกรมธนารักษ์)	ลักษณะสิ่งปลูกสร้าง (ตึก/ไม้/ครึ่งตึกครึ่งไม้)	ขนาดพื้นที่รวมของสิ่งปลูกสร้าง (ตร.ม.)	ลักษณะการทำประโยชน์ (ตร.ม)				อายุโรงเรือนหรือสิ่งปลูกสร้าง	หมายเหตุ
				เลขที่ดิน	หน้าสำรวจ		ไร่	งาน	ตร.วา	ประกอบเกษตรกรรม	อยู่อาศัย	อื่นๆ	ว่างเปล่า/ไม่ทำประโยชน์	ใช้ประโยชน์หลายประเภท						ประกอบเกษตรกรรม	อยู่อาศัย	อื่นๆ	ว่างเปล่า/ไม่ทำประโยชน์		
111	02P020/020	โฉนด	38703	305	6361	น.ต.ก	-	-	10.30	-	-	10.30	-	-	111	385/68	200	ตึก	100.00	-	-	100.00	-	34	
112	02P025/027	โฉนด	38709	281	6367	น.ต.ก	-	-	8.50	-	8.50	-	-	-	112				-	-	-	-	-	-	
113	09L071		0				-	-	-	-	-	-	-	-	113	68/22	400	ตึก	64.00	-	64.00	-	-	6	
114	02E017/044	โฉนด	66412	378	10849	วัดไทร	-	-	18.50	-	18.50	-	-	-	114	123/88	200	ตึก	48.00	-	48.00	-	-	29	
115	10M145	โฉนด	6860	294	1445	ปากน้ำโพ	-	1	16.00	-	-	-	116.00	-	115				-	-	-	-	-	-	
116	13F043		0				-	-	-	-	-	-	-	-	116	72/104	100	ตึก	80.00	-	80.00	-	-	3	
943	10N071/001	โฉนด	113700	627	15051	ปากน้ำโพ	-	-	4.50	-	4.50	-	-	-	943	6/37	100	ตึก	12.00	-	-	12.00	-	44	
4009	07G016/063	โฉนด	39804	345	12220	นครสวรรค์ต.ก	-	-	18.00	-	-	18.00	-	-	4009	607/160	100	ตึก	116.00	-	-	116.00	-	33	
4062	13D018		0			น.ต.ก	-	-	-	-	-	-	-	-	4062	178/1	100	ตึก/ไม้	96.00	-	-	96.00	-	36	
4283	12H001		0			ปากน้ำโพ	-	-	-	-	-	-	-	-	4283	ช.17/144	100	ไม้	96.00	-	-	96.00	-	27	

แบบบัญชีรายการที่ดินและสิ่งปลูกสร้าง

ชื่อ อปท. เทศบาลนครนครสวรรค์

ภ.ด.ส. 3

รายการที่ดิน															รายการสิ่งปลูกสร้าง										
ที่	รหัสแปลงที่ดิน	ประเภทที่ดิน	เลขที่เอกสารสิทธิ์	ตำแหน่งที่ดิน		สถานที่ตั้ง (หมู่ที่/ชุมชน, ตำบล)	จำนวนเนื้อที่ดิน			ลักษณะการทำประโยชน์ (ตร.ว.)					ที่	บ้านเลขที่	ประเภทสิ่งปลูกสร้างตามบัญชีกรมธนารักษ์)	ลักษณะสิ่งปลูกสร้าง (ตึก/ไม้/ครึ่งตึกครึ่งไม้)	ขนาดพื้นที่รวมของสิ่งปลูกสร้าง (ตร.ม.)	ลักษณะการทำประโยชน์ (ตร.ม.)				อายุเรือนหรือสิ่งปลูกสร้าง	หมายเหตุ
				เลขที่ดิน	หน้าสำรวจ		ไร่	งาน	ตร.วา	ประกอบเกษตรกรรม	อยู่อาศัย	อื่นๆ	ว่างเปล่า/ไม่ทำประโยชน์	ใช้ประโยชน์หลายประเภท						ประกอบเกษตรกรรม	อยู่อาศัย	อื่นๆ	ว่างเปล่า/ไม่ทำประโยชน์		
1	11P002/003	โฉนด	35714	53	5711	น.ต.ก	-	2	-	-	-	-	200.00	-	1				-	-	-	-	-	-	
2	06S054/002	โฉนด	34616	300	11025	น.ต.ก	-	-	18.10	-	18.10	-	-	-	2	1010/82	200	ตึก	64.00	-	64.00	-	-	37	
3	06R005/060	โฉนด	45790	65	8864	นครสวรรค์ต.ก	-	-	19.40	-	19.40	-	-	-	3	932/76	100	ตึก	115.20	-	115.20	-	-	30	
4	13D001/011	โฉนด	128192	378	22954	น.ต.ก	-	-	8.40	8.40	-	-	-	-	4				-	-	-	-	-		
5	11A262		0				-	-	-	-	-	-	-	-	5	776	100	ตึก	50.00	-	50.00	-	-	36	
6	14E005	-	0			น.ว.ออก	-	-	-	-	-	-	-	-	6	6/26	100	ตึก	176.00	-	176.00	-	-	6	
7	02K001/119	โฉนด	45018	27	8186	วัดไทรย์	-	-	16.00	-	16.00	-	-	-	7	110/51	200	ตึก	96.00	-	96.00	-	-	32	
8	07E036	โฉนด	0				-	-	-	-	-	-	-	-	8	720/3	516	ตึก	115.20	-	115.20	-	-	18	
9	07E037	โฉนด	0				-	-	-	-	-	-	-	-	9	720/5	516	ตึก	115.20	-	115.20	-	-	18	
10	07E036	โฉนด	0				-	-	-	-	-	-	-	-	10	720/2	516	ตึก	115.20	-	115.20	-	-	18	
11	07E036	โฉนด	12133	69	4109	น.ต.ก	-	1	-	-	100.00	-	-	-	11	720/1	516	ตึก	115.20	-	115.20	-	-	18	
12	07E037	โฉนด	12134	70	4110	น.ต.ก	-	1	-	-	100.00	-	-	-	12	720/4	516	ตึก	115.20	-	115.20	-	-	18	
13	02O026		0				-	-	-	-	-	-	-	-	13	71/104	100	ตึก	150.00	-	-	150.00	-	3	
14	03E086	โฉนด	7641	18	1112	วัดไทร	-	-	48.10	-	-	-	48.10	-	14				-	-	-	-	-		
15	10P047	โฉนด	29454			ปากน้ำโพ	-	-	-	-	-	-	-	-	15	22/15	100	ไม้	26.00	-	-	26.00	-	36	
16	10P047	โฉนด	29454			ปากน้ำโพ	-	-	-	-	-	-	-	-	16	22/16	100	ไม้	26.00	-	-	26.00	-	36	
17	03D032/006	โฉนด	56922	339	10295	วัดไทร	-	-	18.00	-	18.00	-	-	-	17	32/92	100	ตึก	90.00	-	90.00	-	-	24	
18	11A110/003	โฉนด	109001	853	17832	น.ต.ก	-	-	23.40	-	-	23.40	-	-	18	954/12	400	ตึก	256.00	-	-	256.00	-	13	
19	12A050/010	โฉนด	57477	497	11177	ปากน้ำโพ	-	-	22.70	-	22.70	-	-	-	19	ช.75/40	400	ตึก	168.00	-	168.00	-	-	31	
20	10G008/066	โฉนด	64842	143	14076	ปากน้ำโพ	-	-	17.90	-	17.90	-	-	-	20	148/159	100	ตึก	96.00	-	96.00	-	-	19	
21	03G059	โฉนด	22724	51	4256	วัดไทร	-	-	58.00	-	-	58.00	-	-	21	368/1	400	ตึก	168.00	-	-	168.00	-	36	
22	03G058	โฉนด	22725	50	4257	วัดไทร	-	-	28.00	-	-	28.00	-	-	22	19/1	100	ตึก	210.00	-	-	210.00	-	36	

แบบบัญชีรายการที่ดินและสิ่งปลูกสร้าง

ชื่อ อปท. เทศบาลนครนครสวรรค์

ภ.ด.ส. 3

รายการที่ดิน															รายการสิ่งปลูกสร้าง										
ที่	รหัสแปลงที่ดิน	ประเภทที่ดิน	เลขที่เอกสารสิทธิ์	ตำแหน่งที่ดิน		สถานที่ตั้ง (หมู่ที่/ชุมชน, ตำบล)	จำนวนเนื้อที่ดิน			ลักษณะการทำประโยชน์ (ตร.ว.)					ที่	บ้านเลขที่	ประเภทสิ่งปลูกสร้างตามบัญชีกรมธนารักษ์)	ลักษณะสิ่งปลูกสร้าง (ตึก/ไม้/ครึ่งตึกครึ่งไม้)	ขนาดพื้นที่รวมของสิ่งปลูกสร้าง (ตร.ม.)	ลักษณะการทำประโยชน์ (ตร.ม.)				อายุโรงเรือนหรือสิ่งปลูกสร้าง	หมายเหตุ
				เลขที่ดิน	หน้าสำรวจ		ไร่	งาน	ตร.วา	ประกอบเกษตรกรรม	อยู่อาศัย	อื่นๆ	ว่างเปล่า/ไม่ทำประโยชน์	ใช้ประโยชน์หลายประเภท						ประกอบเกษตรกรรม	อยู่อาศัย	อื่นๆ	ว่างเปล่า/ไม่ทำประโยชน์		
23	03G058/001	โฉนด	39874	49	7112	วัดไทรย์	-	-	3.50	-	3.50	-	-	-	23				-	-	-	-	-		
24	02O092/001	โฉนด	46395	751	8665	วัดไทร	-	-	10.00	-	10.00	-	-	-	24	117/145	200	ตึก	44.00	-	44.00	-	-	30	
25	02O088/002	โฉนด	46397	752	8667	วัดไทรย์	-	-	10.00	-	10.00	-	-	-	25				-	-	-	-	-		
26	14E001		0				-	-	-	-	-	-	-	-	26	165	100	ตึก	200.00	-	200.00	-	-	31	
27	11A383/008	โฉนด	113520	886	19044	น.ต.ก	-	-	24.50	-	24.50	-	-	-	27	905/32	100	ตึก	144.00	-	144.00	-	-	11	
28	02G001/022	โฉนด	103103	708	15551	วัดไทรย์	-	-	83.00	-	83.00	-	-	-	28	117/237	100	ตึก	276.00	-	276.00	-	-	15	
29	08A041	โฉนด	11524	222	3501	น.ต.ก	-	-	21.20	-	21.20	-	-	-	29				-	-	-	-	-		
30	08A040	โฉนด	11525	229	3502	น.ต.ก	-	-	21.30	-	-	21.30	-	-	30	795/10	400	ตึก	336.00	-	-	336.00	-	29	
31	12C141	โฉนด	0				-	-	-	-	-	-	-	-	31	296/25	516	ตึก	30.00	-	30.00	-	-	37	
32	12C141	โฉนด	0				-	-	-	-	-	-	-	-	32	296/24 (ก)	516	ตึก	48.00	-	-	48.00	-	37	
33	12C141	โฉนด	10460	79	3169	ปากน้ำโพ	-	-	62.90	-	62.90	-	-	-	33	296/24	516	ตึก	30.00	-	30.00	-	-	37	
34	09L071		0				-	-	-	-	-	-	-	-	34	68/41	400	ตึก	64.00	-	64.00	-	-	6	
35	10Q216	โฉนด	21708			ปากน้ำโพ	-	-	-	-	-	-	-	-	35	26/30	100	ไม้	60.00	-	60.00	-	-	44	
36	03G075	โฉนด	19071	66	3527	วัดไทร	-	-	35.50	-	100.00	-	-	-	36	370/5	100	ตึก	77.00	-	77.00	-	-	13	
37	09L071		0				-	-	-	-	-	-	-	-	37	68/53	400	ตึก	64.00	-	64.00	-	-	6	
38	04H001		0				-	-	-	-	-	-	-	-	38	10/1	200	ตึก	84.00	-	84.00	-	-	36	
39	11X020/001	โฉนด	36654	135	14960	ปากน้ำโพ	-	-	20.70	-	-	20.70	-	-	39	(ข)	200	ตึก	65.00	-	-	65.00	-	16	
40	11L100	โฉนด	32718	174	4996	น.ต.ก	-	-	12.50	-	12.50	-	-	-	40	867/58	400	ตึก	56.00	-	56.00	-	-	37	
41	03F088	โฉนด	5472	356	868	วัดไทรย์	-	-	14.80	-	14.80	-	-	-	41				-	-	-	-	-		
42	16D009/001	โฉนด	122442	460	989	ปากน้ำโพ	-	-	42.80	-	-	-	42.80	-	42				-	-	-	-	-		
43	08D100	โฉนด	6238	188	995	ปากน้ำโพ	-	-	38.00	-	-	38.00	-	-	43	๑.104/12	300	ตึก/ไม้	96.00	-	-	96.00	-	48	
44	08D100/002	โฉนด	80480	587	14240	ปากน้ำโพ	-	-	16.00	-	-	16.00	-	-	44				-	-	-	-	-		



แบบบัญชีรายการที่ดินและสิ่งปลูกสร้าง

ชื่อ อปท. เทศบาลนครนครสวรรค์

ภ.ด.ส. 3

รายการที่ดิน															รายการสิ่งปลูกสร้าง										
ที่	รหัสแปลงที่ดิน	ประเภทที่ดิน	เลขที่เอกสารสิทธิ์	ตำแหน่งที่ดิน		สถานที่ตั้ง (หมู่ที่/ชุมชน, ตำบล)	จำนวนเนื้อที่ดิน			ลักษณะการทำประโยชน์ (ตร.ว.)					ที่	บ้านเลขที่	ประเภทสิ่งปลูกสร้างตามบัญชีกรมธนารักษ์)	ลักษณะสิ่งปลูกสร้าง (ตึก/ไม้/ครึ่งตึกครึ่งไม้)	ขนาดพื้นที่รวมของสิ่งปลูกสร้าง (ตร.ม.)	ลักษณะการทำประโยชน์ (ตร.ม.)				อายุโรงเรือนหรือสิ่งปลูกสร้าง	หมายเหตุ
				เลขที่ดิน	หน้าสำรวจ		ไร่	งาน	ตร.วา	ประกอบเกษตรกรรม	อยู่อาศัย	อื่นๆ	ว่างเปล่า/ไม่ทำประโยชน์	ใช้ประโยชน์หลายประเภท						ประกอบเกษตรกรรม	อยู่อาศัย	อื่นๆ	ว่างเปล่า/ไม่ทำประโยชน์		
45	08D100/003	โฉนด	80481	588	14241	ปากน้ำโพ	-	-	16.00	-	-	16.00	-	-	45				-	-	-	-	-		
46	06R023/001	โฉนด	118844	750	17286	น.ต.ก	-	-	43.20	-	43.20	-	-	46	1010/252	400	ตึก	216.00	-	216.00	-	-	36		
47	10G004/019	โฉนด	125071	277	15357	ปากน้ำโพ	-	1	63.80	-	163.80	-	-	47	(ก)	100	ตึก/ไม้	160.00	-	160.00	-	-	2		
48	13H004		0				-	-	-	-	-	-	-	48	121/22	100	ตึก	96.00	-	96.00	-	-	13		
49	13H004		0				-	-	-	-	-	-	-	49	121/22 (ก)	100	ตึก	18.00	-	18.00	-	-	36		
50	02K001/082	โฉนด	45108	194	8276	วัดไทรย์	-	-	17.00	-	-	17.00	-	-	50	110/141	200	ตึก	96.00	-	-	96.00	-	31	
51	02P045	โฉนด	28154	44	4072	น.ต.ก	-	1	-	-	100.00	-	-	51				-	-	-	-	-			
52	11M058	โฉนด	32829	709	10474	ปากน้ำโพ	-	-	54.00	-	54.00	-	-	52	356/90	100	ตึก	198.00	-	198.00	-	-	6		
53	11A383	โฉนด	8159	97	2143	น.ต.ก	-	-	25.10	-	25.10	-	-	53	905/33	100	ตึก	144.00	-	144.00	-	-	36		
54	11A383/004	โฉนด	113521	887	19045	น.ต.ก	-	-	22.40	-	22.40	-	-	54	905/37	100	ตึก	144.00	-	144.00	-	-	11		
55	11A383/003	โฉนด	113522	888	19046	น.ต.ก	-	-	19.90	-	19.90	-	-	55	905/36	400	ตึก	144.00	-	144.00	-	-	11		
56	11A383/002	โฉนด	113523	889	19047	น.ต.ก	-	-	20.00	-	20.00	-	-	56	905/35	100	ตึก	144.00	-	144.00	-	-	11		
57	11A383/001	โฉนด	113524	890	19048	น.ต.ก	-	-	20.00	-	20.00	-	-	57	905/34	100	ตึก	144.00	-	144.00	-	-	11		
58	01E165	โฉนด	47948	9	9013	วัดไทร	-	-	25.00	-	25.00	-	-	58	46/107	100	ตึก	75.00	-	75.00	-	-	17		
59	01E164/001	โฉนด	98958	194	14776	วัดไทร	-	-	25.00	-	25.00	-	-	59	46/106	100	ตึก	75.00	-	75.00	-	-	17		
60	10S129	โฉนด	5928	652	802	ปากน้ำโพ	-	-	13.00	-	-	13.00	-	-	60	320	ตึก/ไม้	96.00	-	-	96.00	-	44		
61	11R088	โฉนด	1777	45	77	น.ต.ก	1	1	90.00	-	-	590.00	-	-	61	84/4	100	ตึก	276.00	-	-	276.00	-	2	
62	11R088/001	โฉนด	23405	46	2786	น.ต.ก	-	-	11.00	-	11.00	-	-	62				-	-	-	-	-			
63	09L071		0				-	-	-	-	-	-	-	63	68/11	400	ตึก	64.00	-	64.00	-	-	6		
64	02L132	โฉนด	27892	60	4783	วัดไทรย์	-	-	81.70	-	81.70	-	-	64				-	-	-	-	-			
65	03G036/003	โฉนด	38543	463	6972	วัดไทร	-	-	54.60	-	54.60	-	-	65	445/26	100	ตึก	100.00	-	100.00	-	-	36		
66	09C009	0	0			ปากน้ำโพ	-	-	-	-	-	-	-	66	ง.69/116	100	ตึก	120.00	-	-	120.00	-	36		

แบบบัญชีรายการที่ดินและสิ่งปลูกสร้าง

ชื่อ อปท. เทศบาลนครนครสวรรค์

ภ.ด.ส. 3

รายการที่ดิน															รายการสิ่งปลูกสร้าง										
ที่	รหัสแปลงที่ดิน	ประเภทที่ดิน	เลขที่เอกสารสิทธิ์	ตำแหน่งที่ดิน		สถานที่ตั้ง (หมู่ที่/ชุมชน, ตำบล)	จำนวนเนื้อที่ดิน			ลักษณะการทำประโยชน์ (ตร.ว.)					ที่	บ้านเลขที่	ประเภทสิ่งปลูกสร้างตามบัญชีกรมธนารักษ์)	ลักษณะสิ่งปลูกสร้าง (ตึก/ไม้/ครึ่งตึกครึ่งไม้)	ขนาดพื้นที่รวมของสิ่งปลูกสร้าง (ตร.ม.)	ลักษณะการทำประโยชน์ (ตร.ม.)				อายุโรงเรือนหรือสิ่งปลูกสร้าง	หมายเหตุ
				เลขที่ดิน	หน้าสำรวจ		ไร่	งาน	ตร.วา	ประกอบเกษตรกรรม	อยู่อาศัย	อื่นๆ	ว่างเปล่า/ไม่ทำประโยชน์	ใช้ประโยชน์หลายประเภท						ประกอบเกษตรกรรม	อยู่อาศัย	อื่นๆ	ว่างเปล่า/ไม่ทำประโยชน์		
67	09C009	0	0			ปากน้ำโพ	-	-	-	-	-	-	-	-	67	จ.69/117	100	ตึก	120.00	-	-	120.00	-	36	
68	04L001		0				-	-	-	-	-	-	-	-	68	665/3	100	ตึก	25.20	-	25.20	-	-	2	
69	09H010/022	โฉนด	110427	710	14897	ปากน้ำโพ	-	-	37.30	-	37.30	-	-	-	69	163/62	400	ตึก	168.00	-	168.00	-	-	12	
70	02E017/059	โฉนด	66367	411	10805	วัดไทร	-	-	18.60	-	18.60	-	-	-	70	123/114	200	ตึก	36.00	-	36.00	-	-	30	
71	02C004/016	โฉนด	80776	459	13475	วัดไทร	-	-	27.20	-	27.20	-	-	-	71	83/76	100	ตึก	40.00	-	40.00	-	-	20	
72	09J078	โฉนด	6118	424	920	ปากน้ำโพ	-	-	24.70	-	24.70	-	-	-	72	139/50	100	ตึก	96.00	-	96.00	-	-	43	
73	09I034	โฉนด	30186	330	9233	ปากน้ำโพ	-	-	14.60	-	-	14.60	-	-	73	จ.55/34	100	ตึก	120.00	-	-	120.00	-	41	
74	09I039/004	โฉนด	75965	567	14150	ปากน้ำโพ	-	-	4.00	-	4.00	-	-	-	74				-	-	-	-	-	-	
75	10A013	โฉนด	0				-	-	-	-	-	-	-	-	75	130/2	400	ตึก	60.00	-	-	60.00	-	22	
76	03C047/009	โฉนด	36524	78	6529	วัดไทร	-	1	50.00	-	150.00	-	-	-	76	35/1	100	ตึก	216.00	-	216.00	-	-	36	
77	13D024/004	โฉนด	40655	102	6794	นครสวรรค์ตก	-	-	20.80	-	20.80	-	-	-	77	118/32	100	ตึก	64.00	-	64.00	-	-	32	
78	13D004/005	โฉนด	66880	276	11980	น.ว.ตก	-	1	-	-	-	-	100.00	-	78				-	-	-	-	-	-	
79	09B077	โฉนด	19103	323	5533	ปากน้ำโพ	-	-	15.30	-	15.30	-	-	-	79	จ.60/13	516	ไม้	96.00	-	96.00	-	-	65	
80	09B070	โฉนด	30400	330	9241	ปากน้ำโพ	-	-	11.90	-	11.90	-	-	-	80				-	-	-	-	-	-	